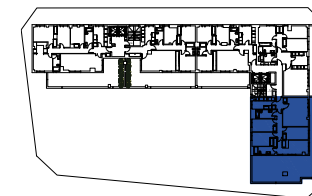




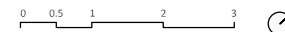
CONJUNTO RESIDENCIAL
Avenida Casalduch , Castellón



TIPOLOGÍAS DE VIVIENDAS

Sup. CONSTRUIDA CPPZC: 137,15 m²
Sup. SOLARIUM: 99,31 m²

VT - 18
ESCALERA 1
PLANTA 7ª Letra C



LIBRA
GESTIÓN DE PROYECTOS

AICEQUIP
arquitectos & ingenieros