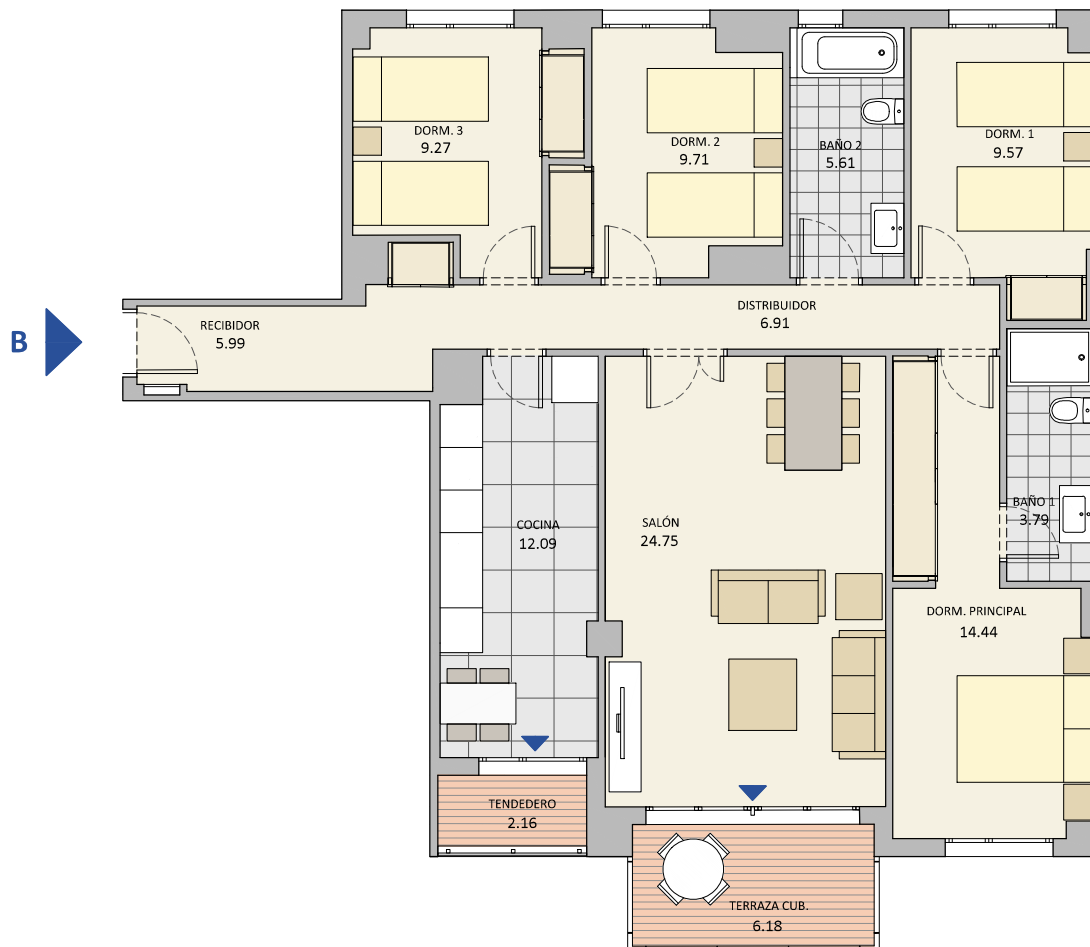


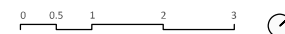
CONJUNTO RESIDENCIAL
Avenida Casalduch , Castellón



TIPOLOGÍAS DE VIVIENDAS

Sup. CONSTRUIDA CPPZC: 146,42 m²
Sup. SOLARIUM: 0,00 m²

VT - 15
ESCALERA 2
PLANTA TIPO (5ª a 6ª) Letra B



LIBRA
GESTIÓN DE PROYECTOS

AICEQUIP
arquitectos & ingenieros