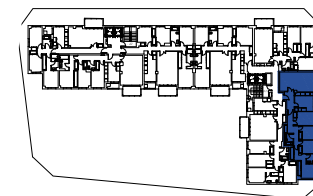


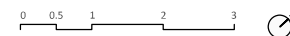
CONJUNTO RESIDENCIAL  
Avenida Casalduch , Castellón



TIPOLOGÍAS DE VIVIENDAS

Sup. CONSTRUIDA CPPZC: 150,33 m<sup>2</sup>  
Sup. SOLARIUM: 0,00 m<sup>2</sup>

**VT - 11**  
ESCALERA 1  
PLANTA TIPO (5ª a 6ª) Letra C



**LIBRA**  
GESTIÓN DE PROYECTOS

**AICEQUIP**  
arquitectos & ingenieros

