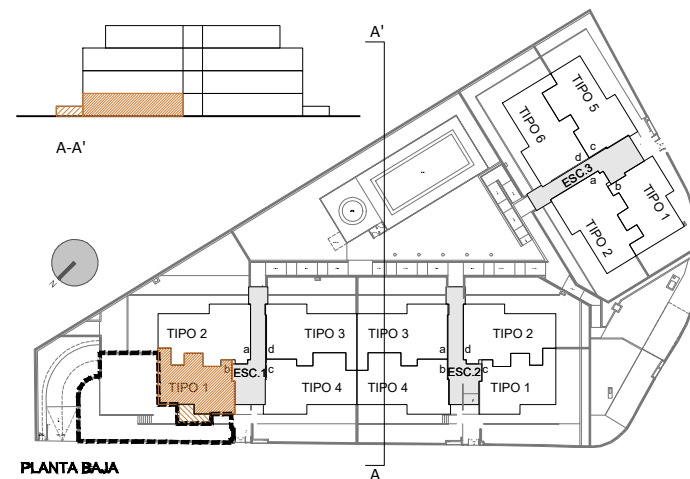


RESIDENCIAL

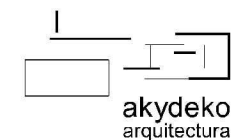
MIRADOR DE COLMENAR

PROYECTO BÁSICO DE 42 VIV. COLECTIVAS VPPL, TRASTEROS,
 GARAJE Y PISCINA EN LA CALLE 15 DE MAYO, Nº 1
 PARCELA 3b-R SECTOR S1 MAQUINILLA
 COLMENAR VIEJO (MADRID)



PLANTA BAJA

VIVIENDA TIPO:	T1		
PORTAL:	1	PLANTA:	BAJA
SUP. ÚTIL COMPUTABLE CALIFICACIÓN:	75.24 m ²		
SUP. CONSTRUIDA INCL. P.P Z.COMUNES:	99.36 m ²		

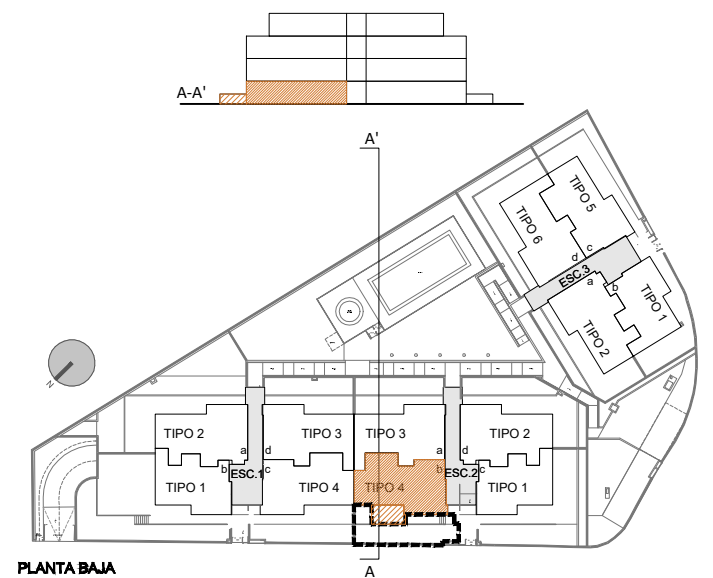
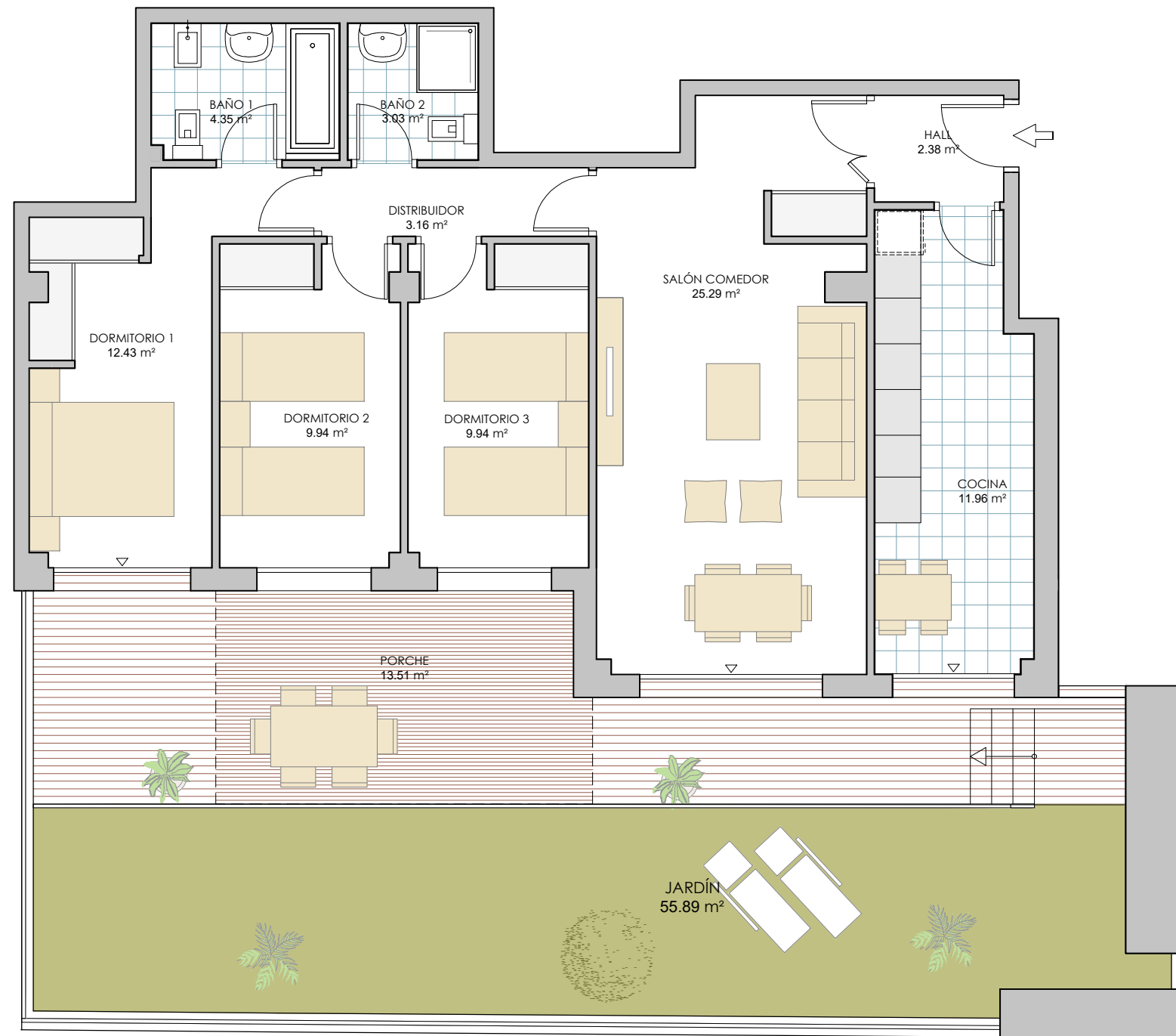


NOTA: Plano orientativo, no constituye documento contractual; sujeto a modificaciones por exigencias técnicas, jurídicas o administrativas derivadas de la obtención de todos los permisos y licencias reglamentarios, así como por necesidades constructivas o de diseño derivadas de la Dirección de Obra. Las superficies útiles tienen carácter provisional hasta la obtención de la correspondiente Licencia de Obras y/o calificación definitiva por parte de la Comunidad de Madrid. La jardinería, el mobiliario urbano y el amueblamiento es ficticio teniendo validez únicamente a efectos decorativos.



RESIDENCIAL
MIRADOR DE COLMENAR

PROYECTO BÁSICO DE 42 VIV. COLECTIVAS VPPL,
TRASTEROS, GARAJE Y PISCINA
EN LA CALLE 15 DE MAYO, Nº 1
PARCELA 3b-R SECTOR S1 MAQUINILLA
COLMENAR VIEJO (MADRID)



VIVIENDA TIPO:	T4		
PORTAL:	2	PLANTA:	BAJA
SUP. ÚTIL COMPUTABLE CALIFICACIÓN:	90.73 m ²		
SUP. CONSTRUIDA INCL. P.P Z.COMUNES:	119.82 m ²		

