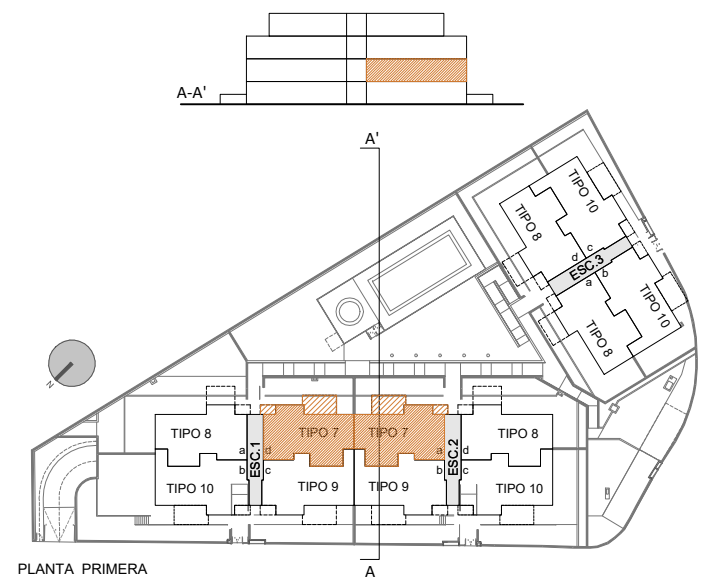
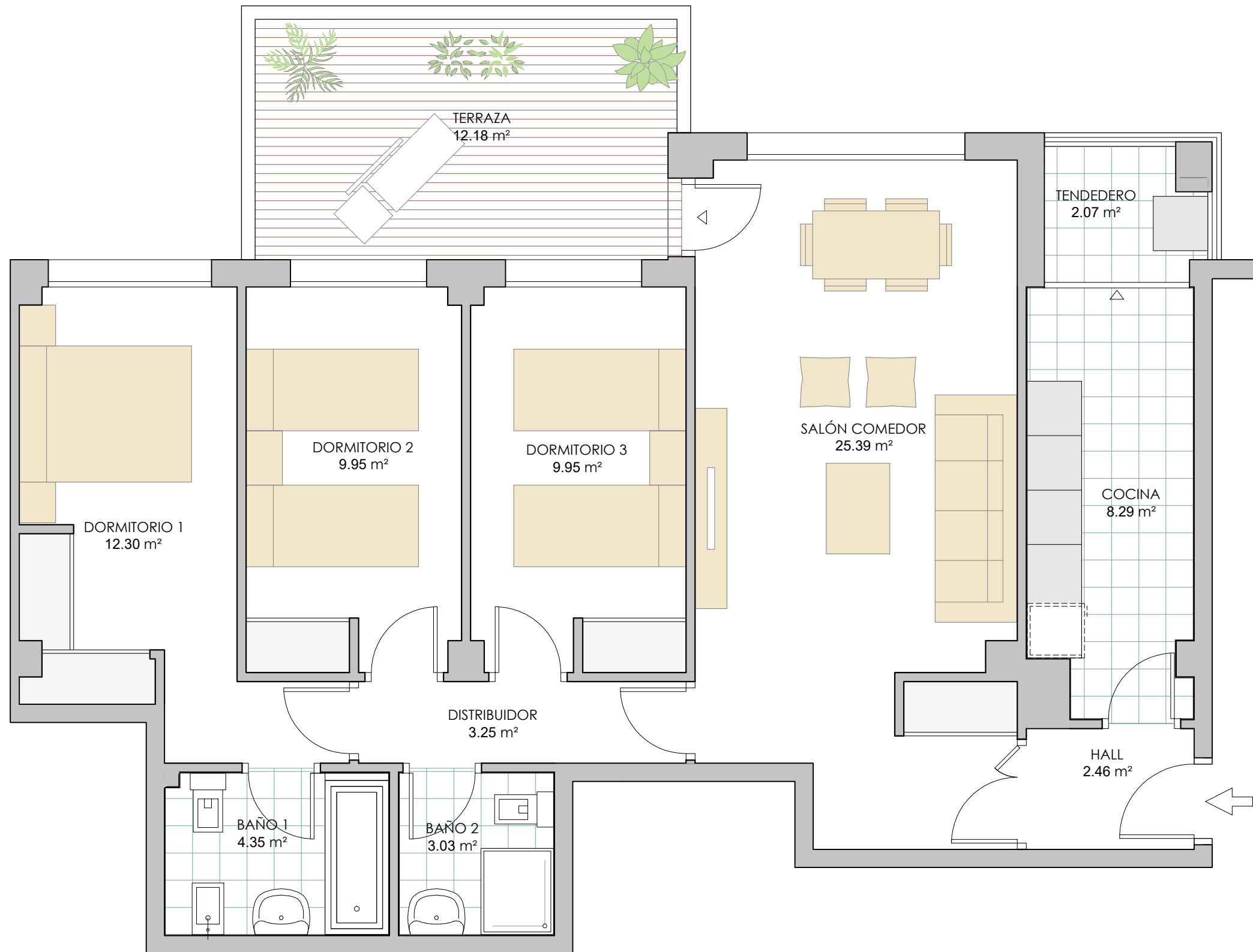




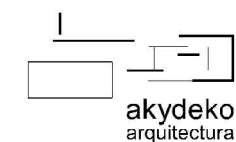
RESIDENCIAL

## MIRADOR DE COLMENAR

PROYECTO BÁSICO DE 42 VIV. COLECTIVAS VPPL,  
TRASTEROS, GARAJE Y PISCINA  
EN LA CALLE 15 DE MAYO, Nº 1  
PARCELA 3b-R SECTOR S1 MAQUINILLA  
COLMENAR VIEJO (MADRID)



VIVIENDA TIPO:	T7
PORTAL:	1 Y 2
PLANTA:	PRIMERA
SUP. ÚTIL COMPUTABLE CALIFICACIÓN:	86.10 m <sup>2</sup>
SUP. CONSTRUIDA INCL. P.P Z.COMUNES:	113.71 m <sup>2</sup>



Junio 2017

NOTA: Plano orientativo, no constituye documento contractual; sujeto a modificaciones por exigencias técnicas, jurídicas o administrativas. La obtención de todos los permisos y licencias reglamentarios, así como por necesidades constructivas o de diseño derivadas de la Dirección de Obra. Las superficies útiles tienen carácter provisional hasta la obtención de la correspondiente Licencia de Obras y/o calificación definitiva por parte de la Comunidad de Madrid. La jardinería, el mobiliario urbano y el amueblamiento es ficticio teniendo validez únicamente a efectos decorativos.