

Terrazas de Juan Bosco

Rota



EDIFICIO DE 34 VIVIENDAS DE PROTECCIÓN PÚBLICA
VPPL, GARAJES Y TRASTEROS
Calle del Padre Capote, nº9 ROTA - CÁDIZ

DATOS VIVIENDA

Bloque 1 Escalera 2 Planta PRIMERA Vivienda B

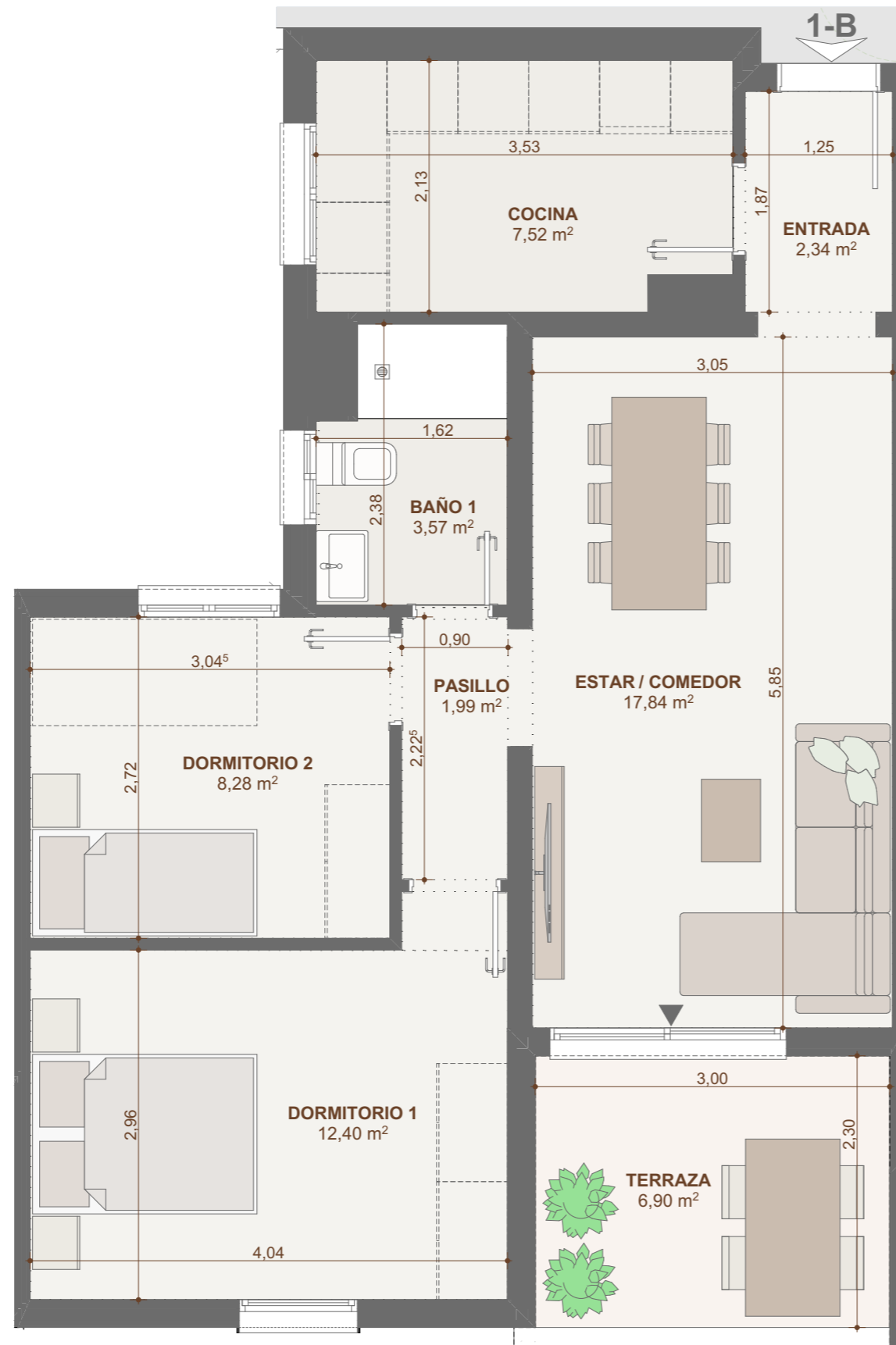
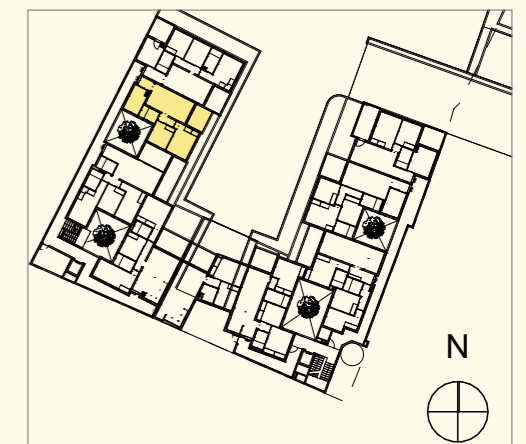
SUPERFICIES CALIFICACIÓN

Superficie Útil Interior	53,94
Superficie Útil Exterior Calificable	3,45
Total Superficie Útil Calificable	57,39
Total Superficie Construida (incluida ZZCC)	88,50

SUPERFICIES D. 218/2005 ANDALUCÍA

Superficie Útil de Vivienda	57,39
Superficie construida (neta+ZZCC)	85,32

LOCALIZACIÓN: Rota (Cádiz)



NOTA: Plano orientativo, no constituye documento contractual; sujeto a modificaciones por exigencias técnicas, jurídicas o administrativas derivadas de la obtención de todos los permisos y licencias reglamentarios, así como por necesidades constructivas o de diseño derivadas de la Redacción de Proyecto y la Dirección de Obra. Las superficies útiles tienen carácter provisional hasta la obtención de la correspondiente Licencia de Obras y de Calificación. La jardinería, el mobiliario urbano y el amueblamiento es ficticio teniendo validez únicamente a efectos decorativos.