



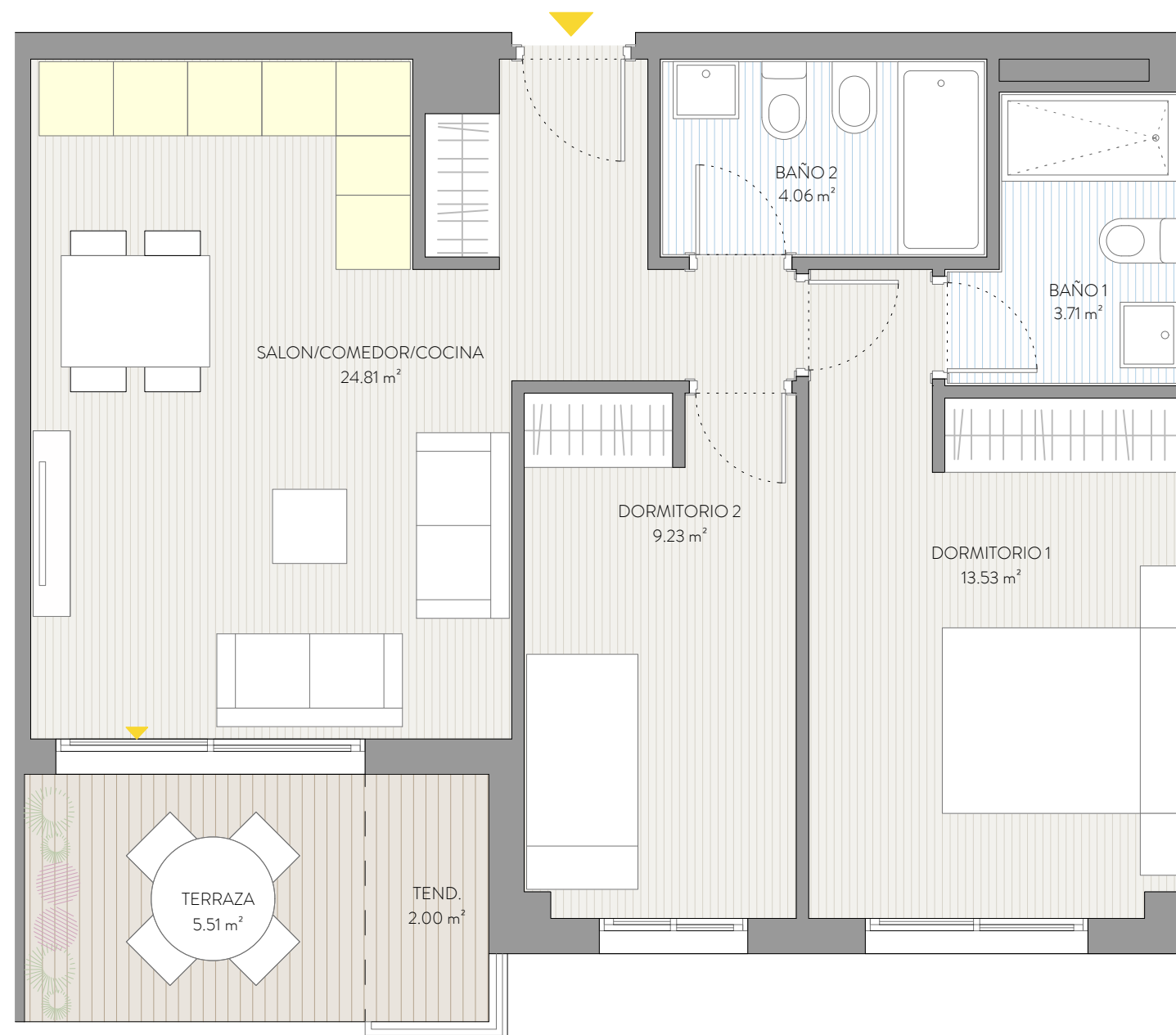
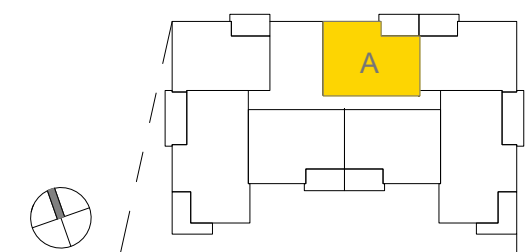
EDIFICIO 43 VIVIENDAS, TRASTEROS, GARAJES Y PISCINA.
PARCELA 15.2. VILLA DEL PRADO, VALLADOLID

VIVIENDA TIPO: **V01 - 2D**

PORTAL: 1 PLANTA Y LETRA: **1º A**

SUP. CONSTRUIDA INCL. P.P.Z. COMUNES: **86,86 m2**

LOCALIZACIÓN EN PLANTA



NOTA: Plano orientativo, no constituye documento contractual; sujeto a modificaciones por exigencias técnicas, jurídicas o administrativas derivadas de la obtención de todos los permisos y licencias reglamentarios, así como por necesidades constructivas o de diseño derivadas de la Dirección de Obra. Las superficies útiles no son contractuales y están sujetas a posibles modificaciones hasta la obtención de la correspondiente Licencia de Obras. La jardinería, el mobiliario urbano y el amueblamiento es ficticio teniendo validez únicamente a efectos decorativos.