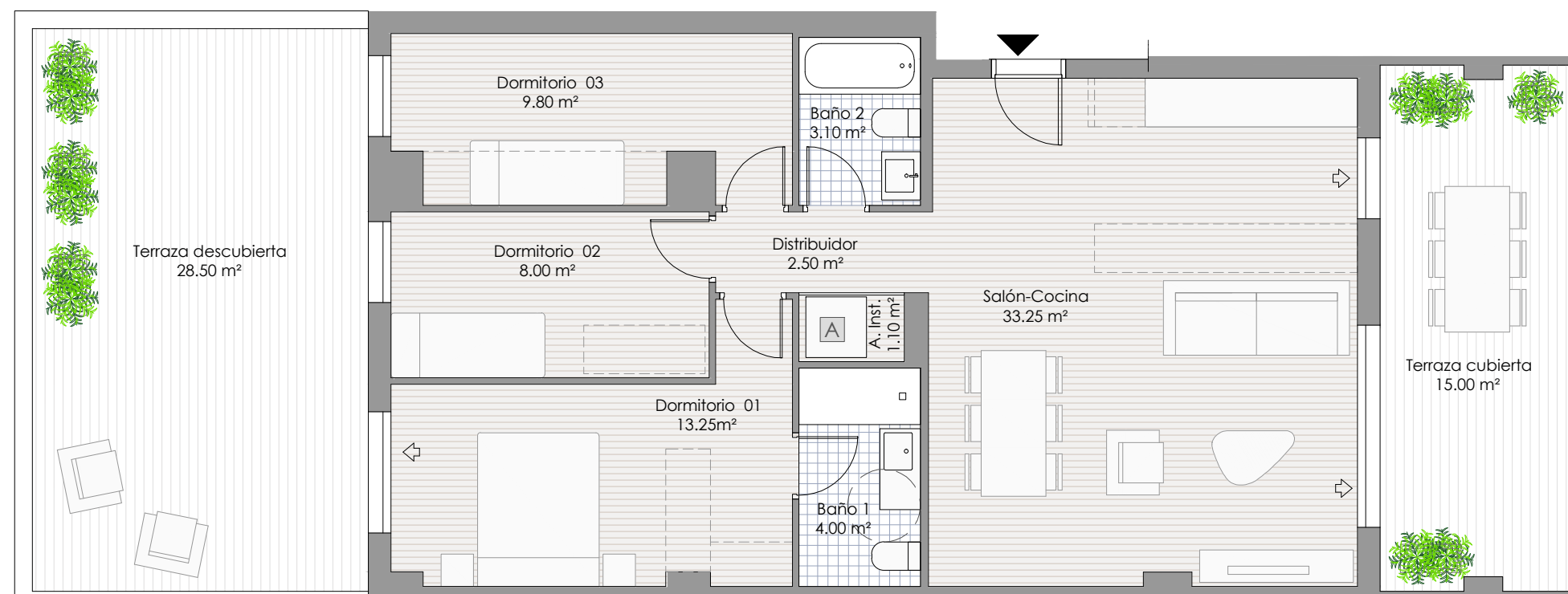


Alameda del Ebro

Arcosur



EDIFICIO 64 VIVIENDAS PROTEGIDAS, GARAJES Y TRASTEROS
PARCELA C-24.1b- SECTOR 89/3 ARCOSUR - ZARAGOZA



0 1 2 3 4 5m

NOTA: "Plano orientativo, no constituye documento contractual; sujeto a modificaciones por exigencias técnicas, jurídicas o administrativas derivadas de la obtención de todos los permisos y licencias reglamentarios, así como por necesidades constructivas o de diseño derivadas de la Dirección de Obra. Las superficies útiles tienen carácter provisional hasta la obtención de la correspondiente Licencia de Obras y de Calificación. La jardinería, el mobiliario urbano y el amueblamiento es ficticio teniendo validez únicamente a efectos decorativos".

DATOS VIVIENDA

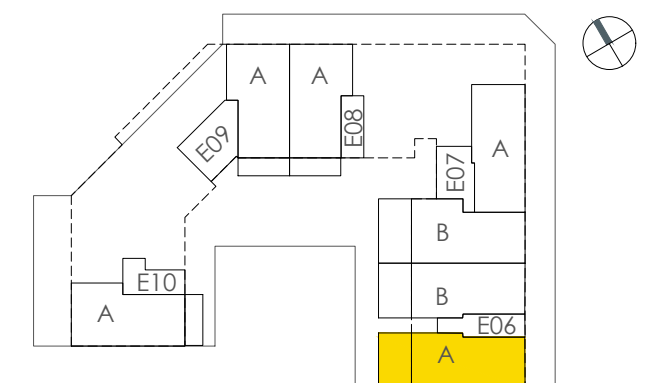
Escalera 06
Planta B. Vivienda A

SUPERFICIES ÚTILES VIVIENDA

Superficie útil interior	75.00m ²
Superficie útil exterior cubierta	15.00m ²
Superficie útil TOTAL (100% sup. int. + 50% sup. ext)	82.50m ²

SUPERFICIE ÚTIL VENTA VPA 82.50m²

LOCALIZACIÓN



GESTIONA:

LIBRA
GESTIÓN DE PROYECTOS

TIPOLOGÍA:

T07

VERSIÓN:

V01

30 - MARZO - 2026