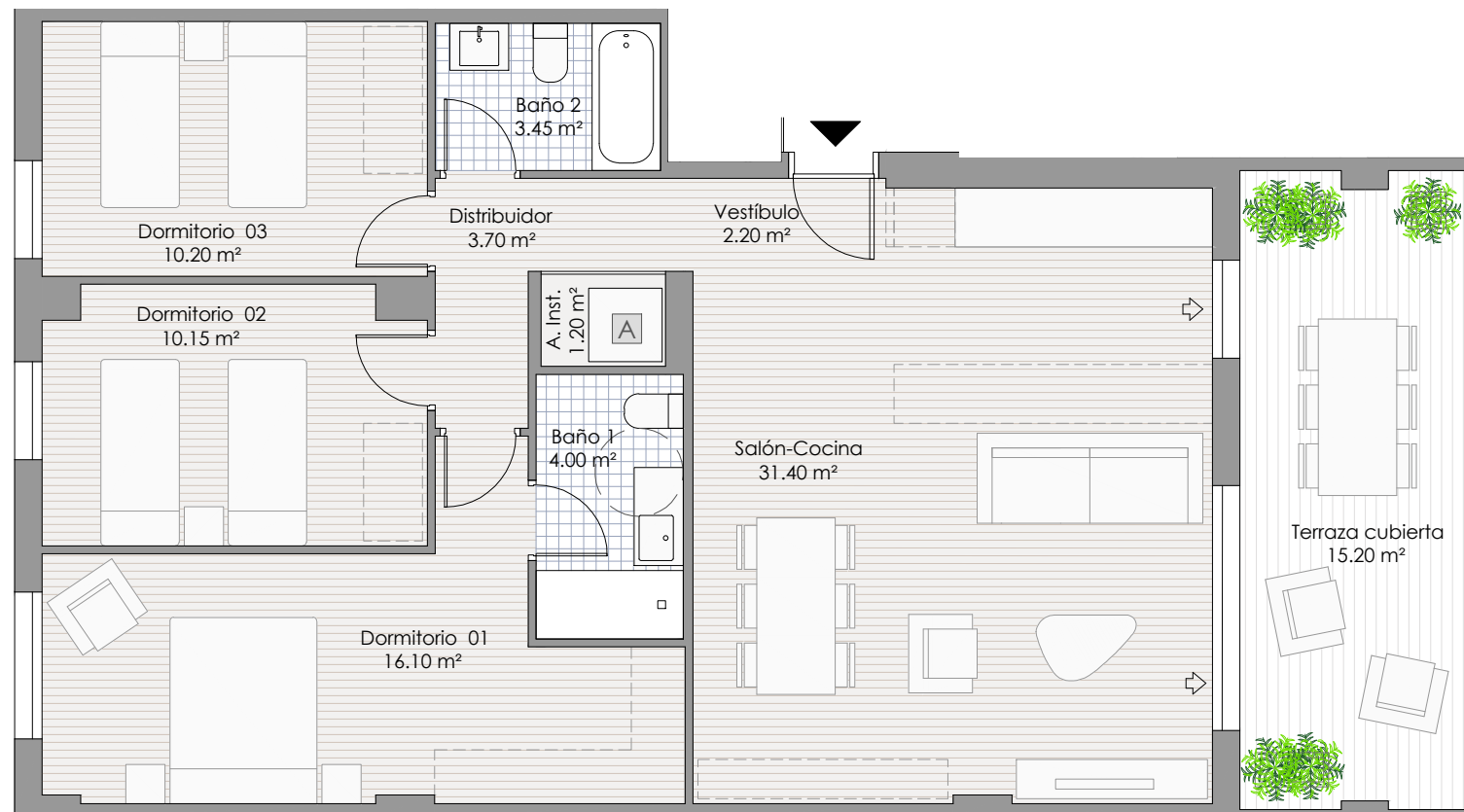


Alameda del Ebro

Arcosur



EDIFICIO 64 VIVIENDAS PROTEGIDAS, GARAJES Y TRASTEROS
PARCELA C-24.1b- SECTOR 89/3 ARCOSUR - ZARAGOZA



DATOS VIVIENDA

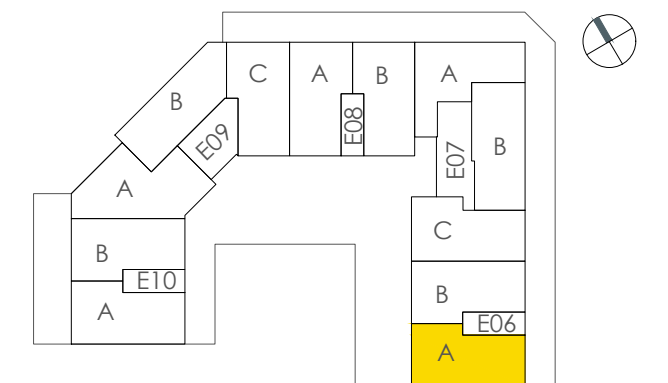
Escalera **06**
Planta **4ª**. Vivienda **A**

SUPERFICIES ÚTILES VIVIENDA

Superficie útil interior	82.40m ²
Superficie útil exterior cubierta	15.20m ²
Superficie útil TOTAL (100% sup. int. + 50% sup. ext)	90.00m²

SUPERFICIE ÚTIL VENTA VPA 90.00m²

LOCALIZACIÓN



NOTA: "Plano orientativo, no constituye documento contractual; sujeto a modificaciones por exigencias técnicas, jurídicas o administrativas derivadas de la obtención de todos los permisos y licencias reglamentarios, así como por necesidades constructivas o de diseño derivadas de la Dirección de Obra. Las superficies útiles tienen carácter provisional hasta la obtención de la correspondiente Licencia de Obras y de Calificación. La jardinería, el mobiliario urbano y el amueblamiento es ficticio teniendo validez únicamente a efectos decorativos".

GESTIONA: **LIBRA** GESTIÓN DE PROYECTOS
TIPOLOGÍA: **T01**
VERSIÓN: **V01**
30 - MARZO - 2026