

# Alameda del Ebro

Arcosur



EDIFICIO 64 VIVIENDAS PROTEGIDAS, GARAJES Y TRASTEROS  
PARCELA C-24.1b- SECTOR 89/3 ARCOSUR - ZARAGOZA

## DATOS VIVIENDA

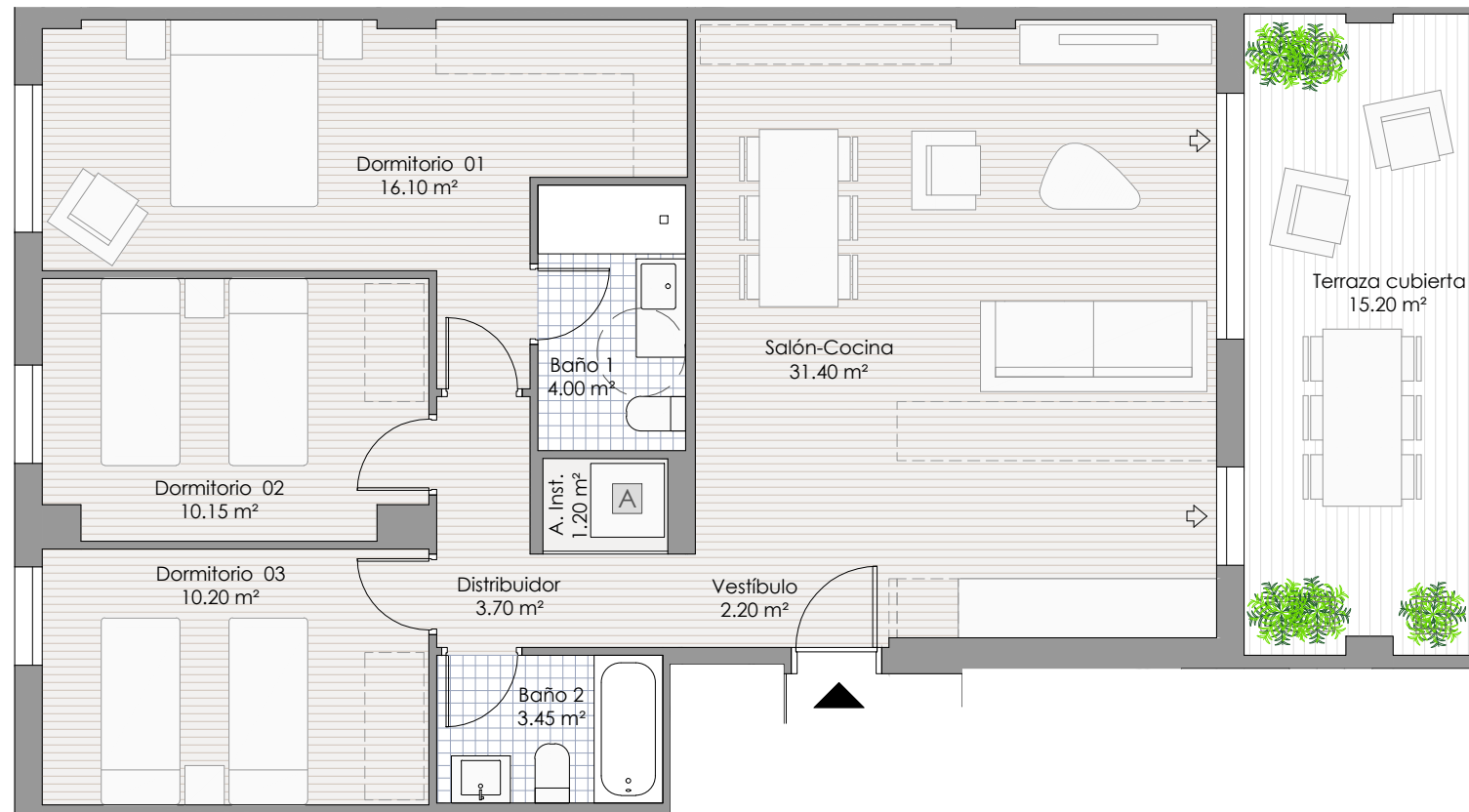
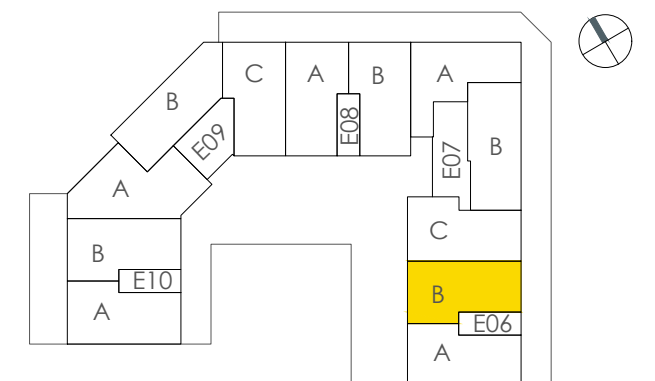
Escalera 06  
Planta 1ª. Vivienda B

## SUPERFICIES ÚTILES VIVIENDA

Superficie útil interior	82.40m <sup>2</sup>
Superficie útil exterior cubierta	15.20m <sup>2</sup>
Superficie útil TOTAL (100% sup. int. + 50% sup. ext)	90.00m <sup>2</sup>

**SUPERFICIE ÚTIL VENTA VPA 90.00m<sup>2</sup>**

## LOCALIZACIÓN



0 1 2 3 4 5m

NOTA: "Plano orientativo, no constituye documento contractual; sujeto a modificaciones por exigencias técnicas, jurídicas o administrativas derivadas de la obtención de todos los permisos y licencias reglamentarios, así como por necesidades constructivas o de diseño derivadas de la Dirección de Obra. Las superficies útiles tienen carácter provisional hasta la obtención de la correspondiente Licencia de Obras y de Calificación. La jardinería, el mobiliario urbano y el amueblamiento es ficticio teniendo validez únicamente a efectos decorativos".

GESTIONA:

**LIBRA**  
GESTIÓN DE PROYECTOS

TIPOLOGÍA:

**T02**

VERSIÓN:

V01

30 - MARZO - 2026