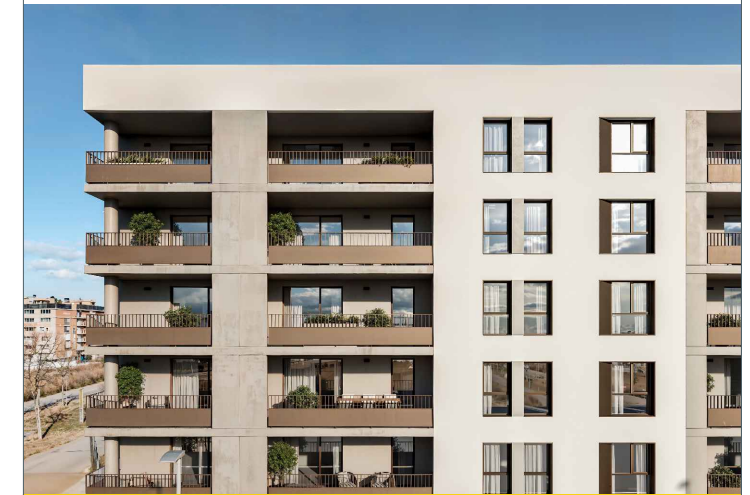
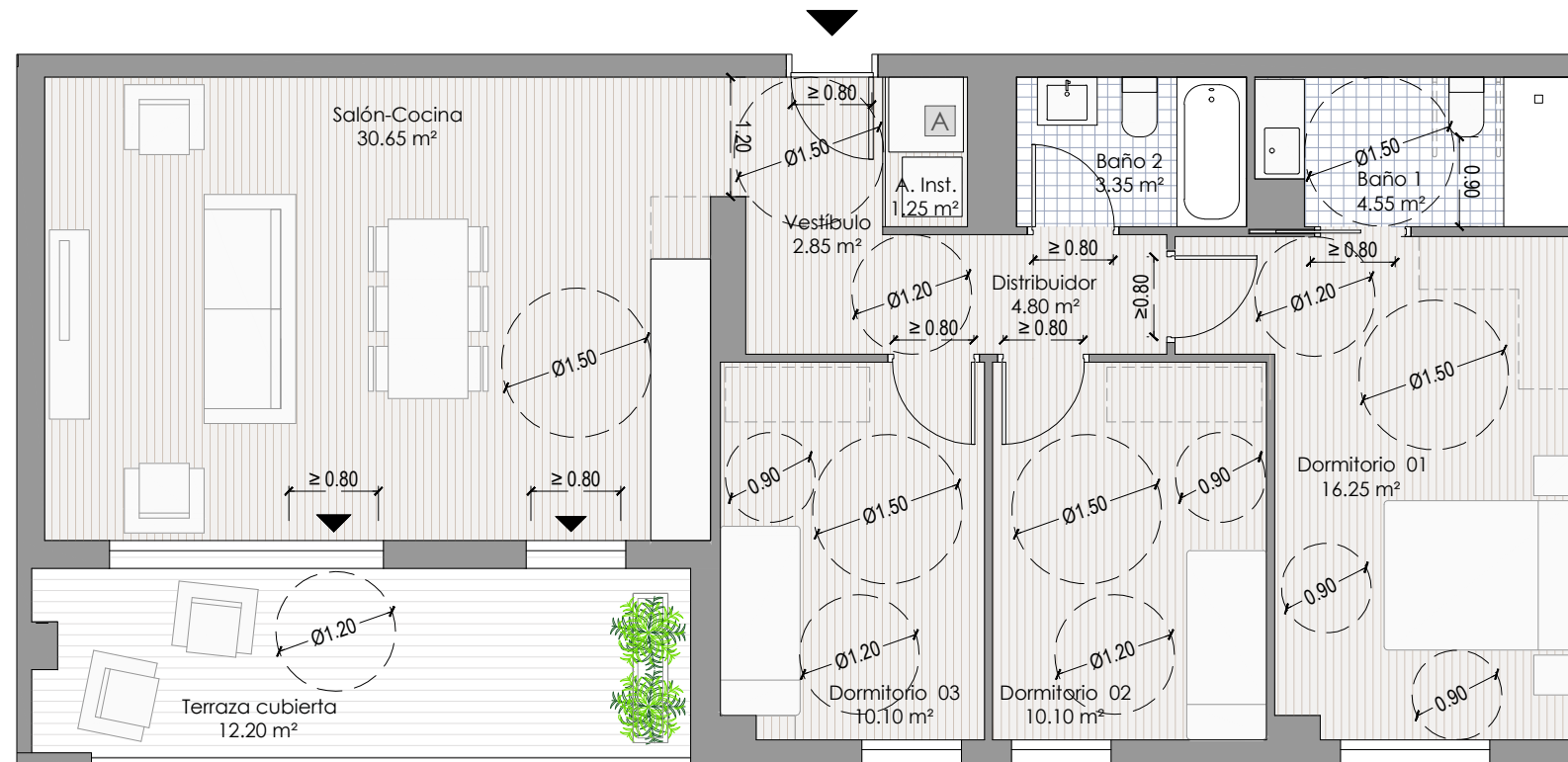


Alameda del Ebro

Arcosur



EDIFICIO 68 VIVIENDAS PROTEGIDAS, GARAJES Y TRASTEROS
PARCELAS C-24.1a y C-24.2 - SECTOR 89/3 ARCOSUR - ZARAGOZA



DATOS VIVIENDA

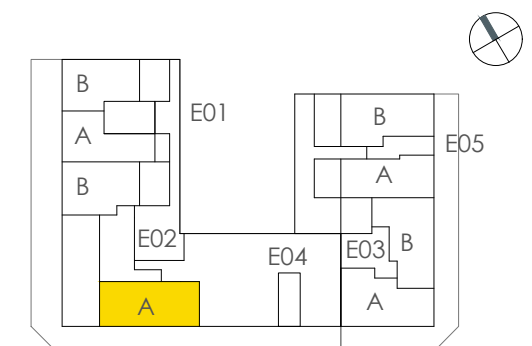
Escalera **02**
Planta **BAJA**. Vivienda **A**

SUPERFICIES ÚTILES VIVIENDA

Superficie útil interior	83.90m ²
Superficie útil exterior cubierta	12.20m ²
Superficie útil TOTAL (100% sup. int. + 50% sup. ext)	90.00m ²

SUPERFICIE ÚTIL VENTA VPA 90.00m²

LOCALIZACIÓN



0 1 2 3 4 5m

NOTA: "Plano orientativo, no constituye documento contractual; sujeto a modificaciones por exigencias técnicas, jurídicas o administrativas derivadas de la obtención de todos los permisos y licencias reglamentarios, así como por necesidades constructivas o de diseño derivadas de la Dirección de Obra. Las superficies útiles tienen carácter provisional hasta la obtención de la correspondiente Licencia de Obras y de Calificación. La jardinería, el mobiliario urbano y el amueblamiento es ficticio teniendo validez únicamente a efectos decorativos".

GESTIONA:

LIBRA
GESTIÓN DE PROYECTOS

TIPOLOGÍA:

T05

VERSIÓN:

V01 - REFUNDIDO
15 - ENERO - 2026