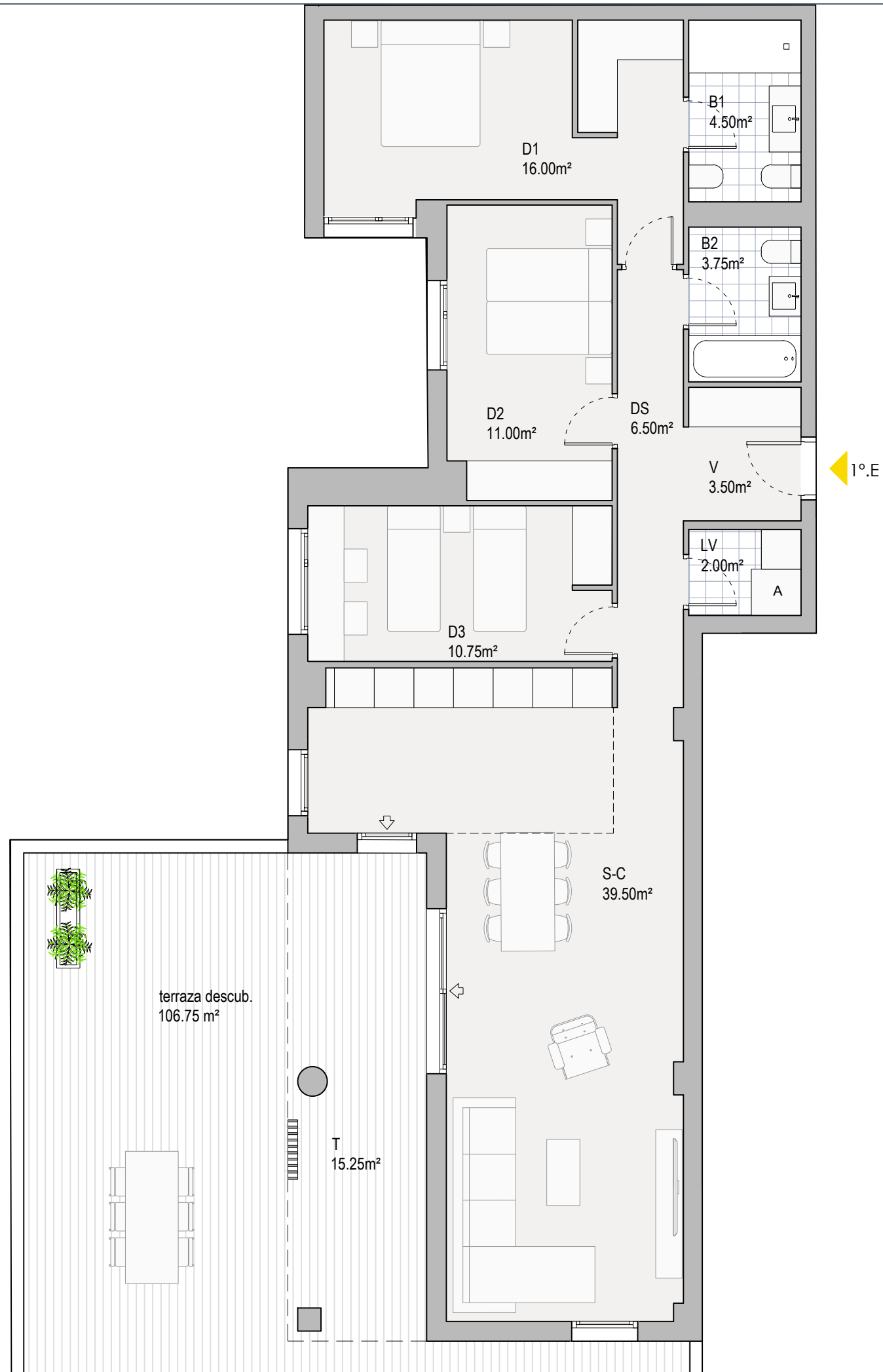


NOTA: "Plano orientativo, no constituye documento contractual; sujeto a modificaciones por exigencias técnicas, jurídicas o administrativas derivadas de la obtención de todos los permisos y licencias reglamentarios, así como por necesidades constructivas o de diseño derivadas de la Dirección de Obra. Las superficies útiles tienen carácter provisional hasta la obtención de la correspondiente Licencia de Obras y de Calificación. La jardinería, el mobiliario urbano y el amueblamiento es ficticio teniendo validez únicamente a efectos decorativos".



# Terrazas de Biel

## Anillo Verde



EDIFICIO 69 VIVIENDAS, GARAJES, TRASTEROS Y LOCALES  
PARCELA R01-R02 - SECTOR U-57-6-B - ZARAGOZA

### DATOS VIVIENDA

Vivienda Tipo: **T 18**

Escalera **02**

Planta **1ª** . Vivienda **E**

### SUPERFICIES ÚTILES VIVIENDA

Superficie útil interior	97.50m <sup>2</sup>
Sup. útil exterior cubierta en propiedad	15.25m <sup>2</sup>
<b>Superficie útil total de venta</b>	<b>112.75m<sup>2</sup></b>
Sup. útil exterior descubierta uso y disfrute	106.75m <sup>2</sup>
<b>SUPERFICIE ÚTIL TOTAL</b>	<b>219.50m<sup>2</sup></b>

### LOCALIZACIÓN

