

Terrazas de Vadorrey 4

residencial

EDIFICIO 45 VIVIENDAS PROTEGIDAS, GARAJES Y TRASTEROS
PARCELA B1.1-B1.2 -ÁREA INTERVENCIÓN F 52.1 - ZARAGOZA

Planta 1ª / Esc. 2 / Puerta C
VIVIENDA PMRS - 3 DORMITORIOS

SUPERFICIE ÚTIL

V	Vestíbulo	0.00m ²
DS	Distribuidor	4.75m ²
S-C	Salón-Cocina	29.25m ²
LV	Lavadero	3.25m ²
D1	Dormitorio 1	15.25m ²
D2	Dormitorio 2	8.25m ²
D3	Dormitorio 3	9.50m ²
B1	Baño 1	5.00m ²
B2	Baño 2	3.25m ²

SUP. ÚTIL INTERIOR 78.50m²

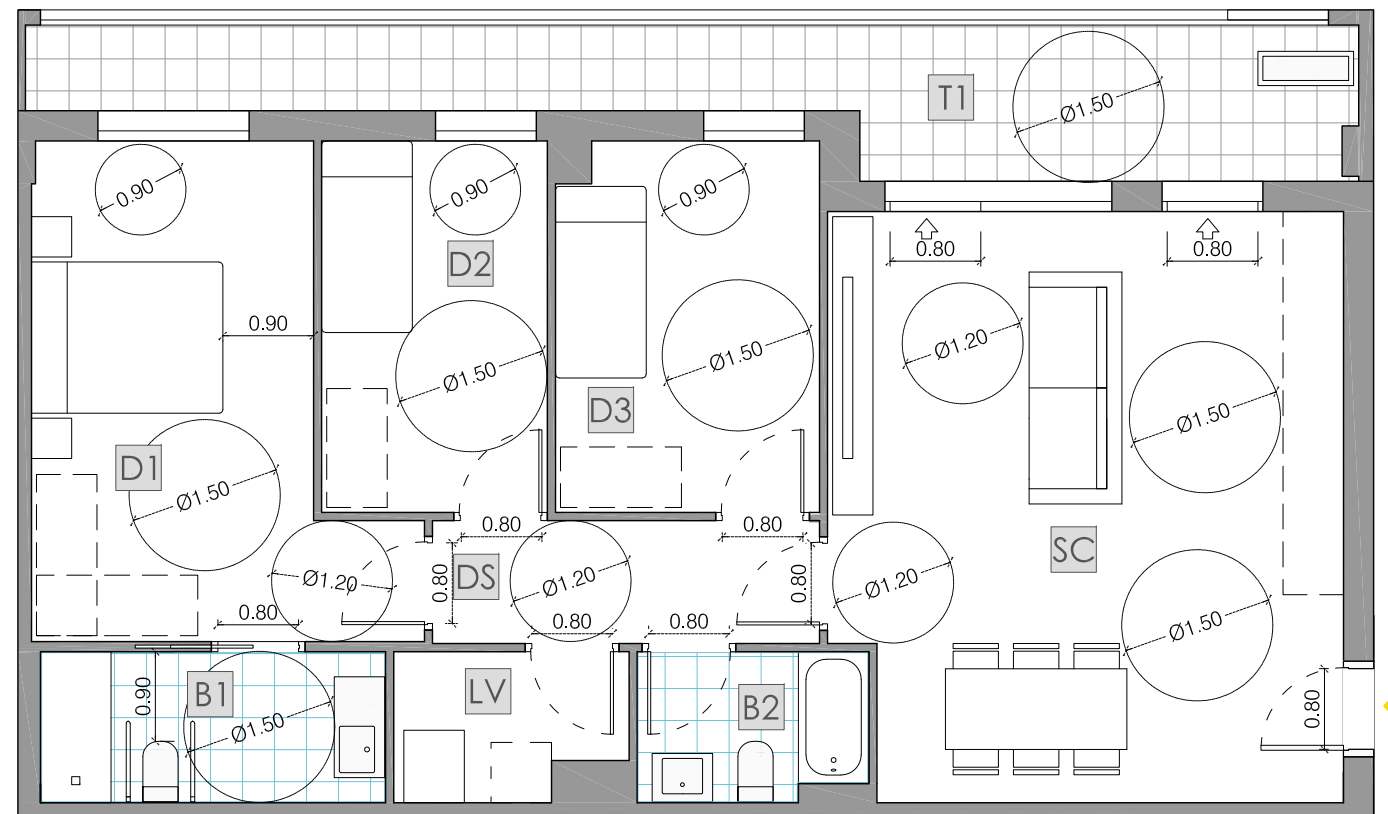
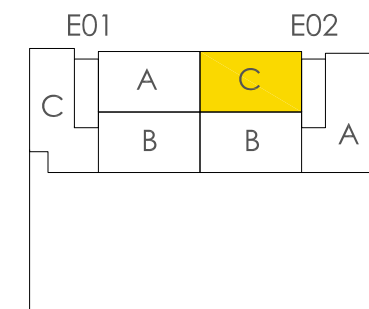
T1 Terraza 01 14.50m²

SUP. ÚTIL EXTERIOR CUBIERTA 14.50m²

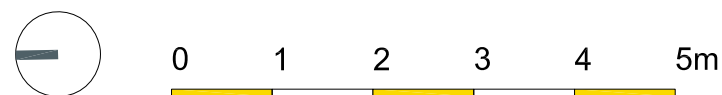
SUP. ÚTIL EXTERIOR VENTA VPA 7.25m²

SUPERFICIE ÚTIL TOTAL
(interior + exterior cubierta venta vpa) 85.75m²

LOCALIZACIÓN



*COTAS EN METROS



La documentación gráfica que aparece en este plano comercial no forma parte de ningún acuerdo contractual, es orientativa y exclusivamente informativa; sujeta a modificaciones por exigencias técnicas, jurídicas, administrativas derivadas de la obtención de todos los permisos y licencias reglamentarias, así como por necesidades constructivas o de diseño derivadas de la Dirección de Obra. Las superficies útiles tienen carácter provisional hasta la obtención de la correspondiente Licencia de Obras y/o Calificación Definitiva por parte de la Comunidad de Aragón. La jardinería y el mobiliario son ficticios teniendo validez únicamente a efectos decorativos.

GESTIONA:

LIBRA
GESTIÓN DE PROYECTOS

TIPOLOGÍA:

T06

Versión: V01 Fecha: 06/02/2024