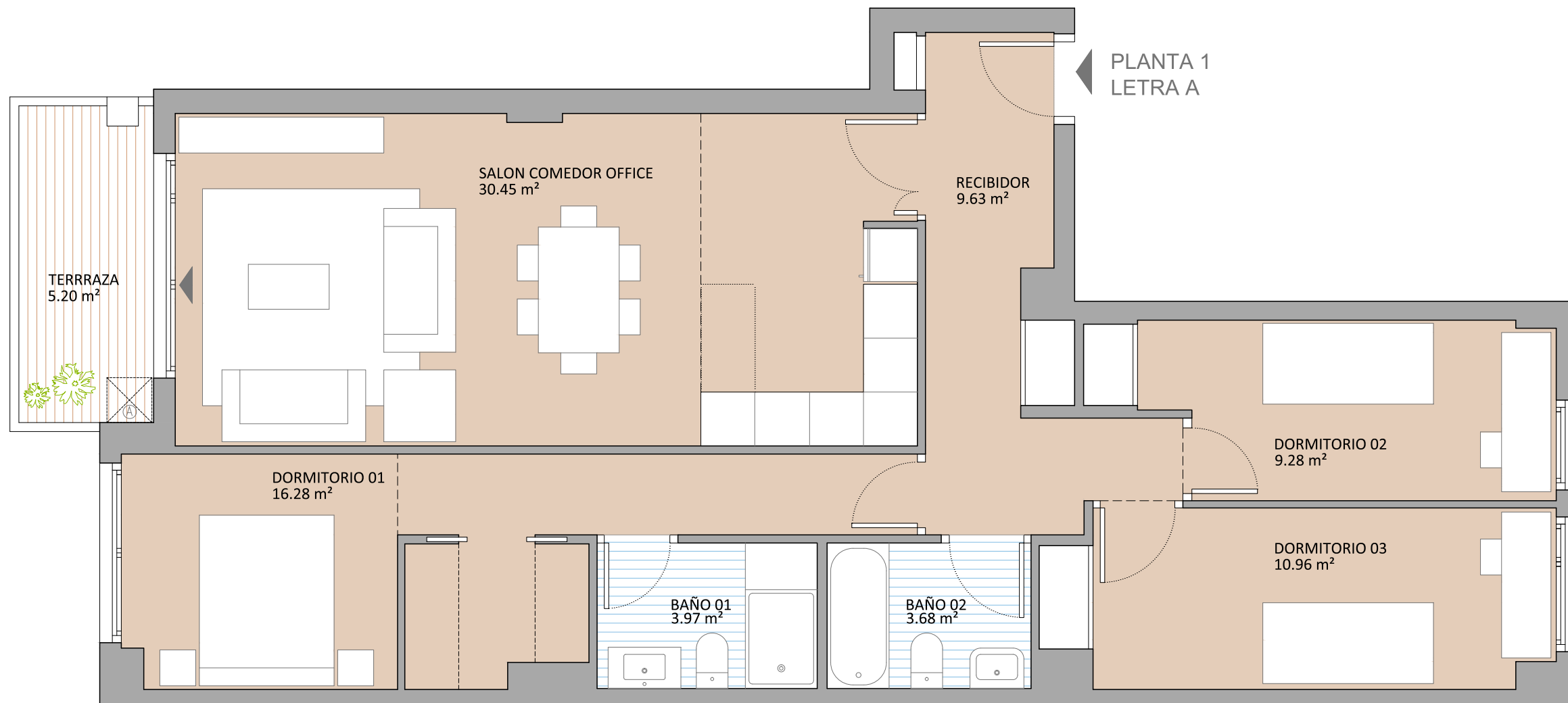


# Llum Malilla 2

residencial



EDIFICIO DE 24 VIVIENDAS PROTEGIDAS, LOCALES, GARAJES Y TRASTEROS.  
MALILLA NORTE, PARCELA 5.1. VALENCIA



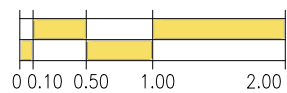
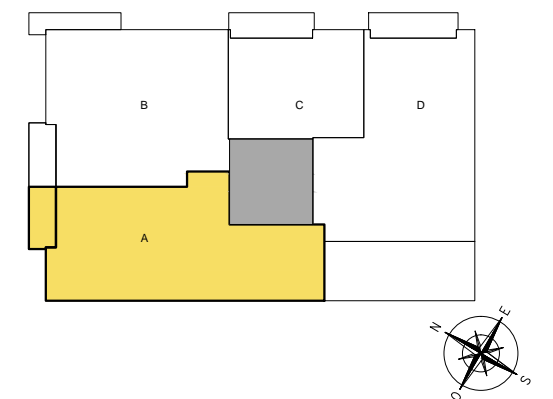
## DATOS VIVIENDA

Planta 1ª  
Letra A

## SUPERFICIES VIVIENDA

Superficie útil computable a efectos VP 86,85 m<sup>2</sup>  
Superficie Construida de Vivienda + ZZCC 113,54 m<sup>2</sup>

## LOCALIZACIÓN EN PLANTA



NOTA: Plano orientativo, no constituye documento contractual; sujeto a modificaciones por exigencias técnicas, jurídicas o administrativas, la obtención de los permisos y licencias reglamentarias, así como por necesidades constructivas o de diseño de la Dirección de Obra. Las superficies útiles tienen carácter provisional hasta la obtención de la correspondiente Licencia de Obras y/o Calificación definitiva por parte del Ayuntamiento de Valencia y Consellería de Vivienda. La jardinería, el mobiliario urbano y el amueblamiento es ficticio teniendo validez únicamente a efectos decorativos. Imagen meramente orientativa, no contractual y sujeta a posibles modificaciones de orden técnico, jurídico o comercial