

# Terrazas de Vadorrey 3

residencial

EDIFICIO 50 VIVIENDAS PROTEGIDAS, GARAJES Y TRASTEROS  
PARCELA B3 - ÁREA INTERVENCIÓN F 52.1 - ZARAGOZA

ESC. 2 / PLANTAS 2ª - 8ª / Puerta C  
VIVIENDA - 3 DORMITORIOS

## SUPERFICIE ÚTIL

V	Vestíbulo	2.75m <sup>2</sup>
DS	Distribuidor	3.00m <sup>2</sup>
S-C	Salón-Cocina	28.75m <sup>2</sup>
D1	Dormitorio 1	15.00m <sup>2</sup>
D2	Dormitorio 2	10.00m <sup>2</sup>
D3	Dormitorio 3	10.00m <sup>2</sup>
B1	Baño 1	4.25m <sup>2</sup>
B2	Baño 2	3.75m <sup>2</sup>

SUP. ÚTIL INTERIOR 77.50m<sup>2</sup>

TC Terraza cubierta 15.50m<sup>2</sup>

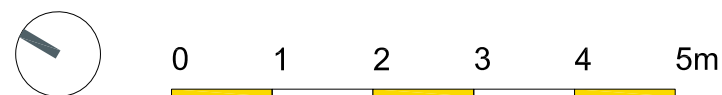
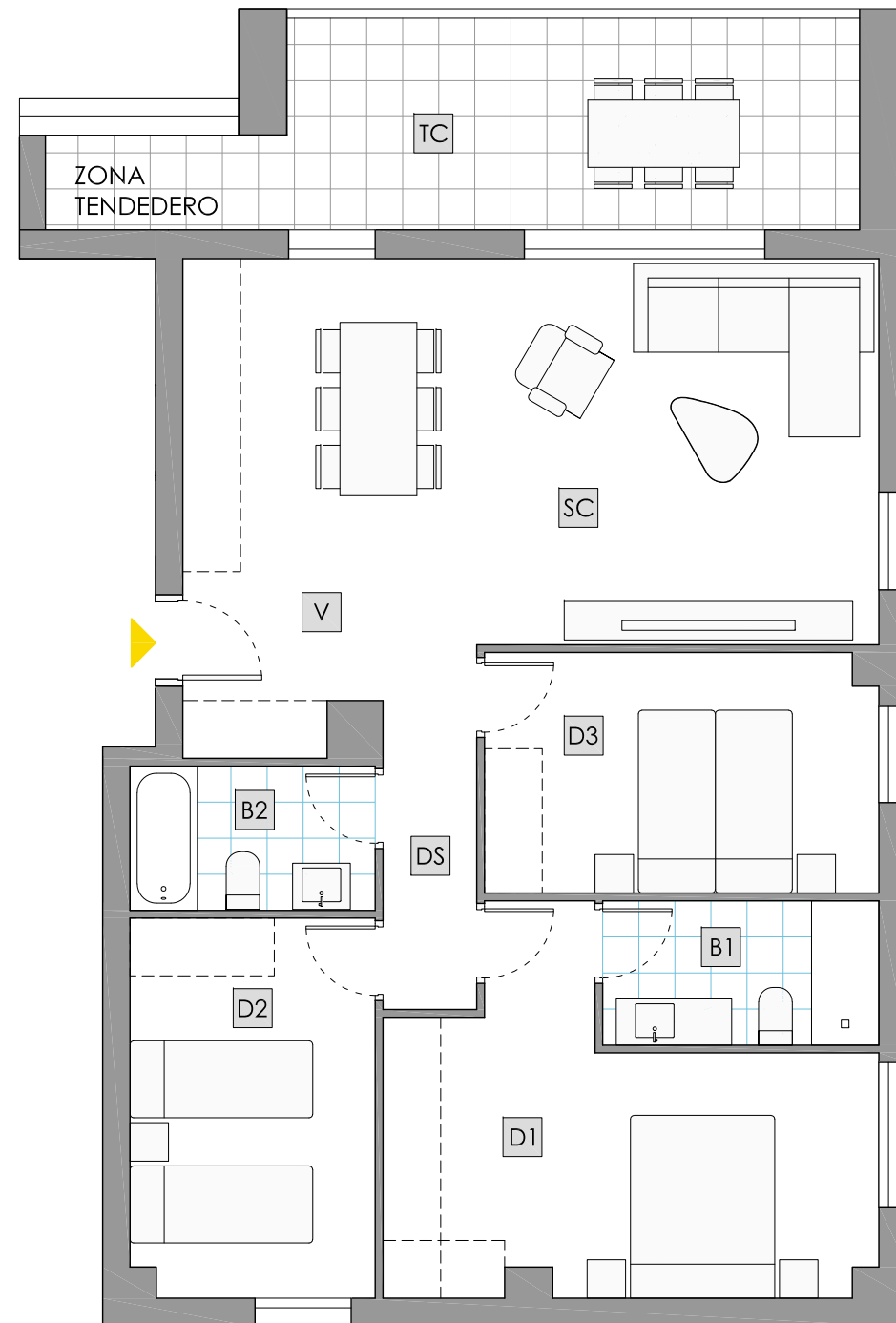
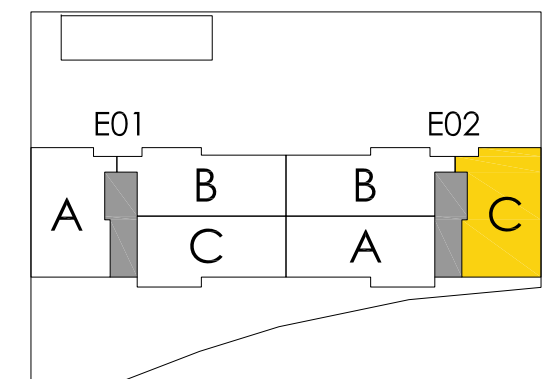
SUP. ÚTIL EXTERIOR CUBIERTA 15.50m<sup>2</sup>

TD Terraza descubierta --m<sup>2</sup>

SUP. ÚTIL EXTERIOR VENTA VPA 7.75m<sup>2</sup>

SUPERFICIE ÚTIL TOTAL  
(INTERIOR + EXTERIOR CUBIERTA VENTA VPA) 85.25m<sup>2</sup>

## LOCALIZACIÓN



La documentación gráfica que aparece en este plano comercial no forma parte de ningún acuerdo contractual, es orientativa y exclusivamente informativa; sujeta a modificaciones por exigencias técnicas, jurídicas, administrativas derivadas de la obtención de todos los permisos y licencias reglamentarias, así como por necesidades constructivas o de diseño derivadas de la Dirección de Obra. Las superficies útiles tienen carácter provisional hasta la obtención de la correspondiente Licencia de Obras y/o Calificación Definitiva por parte de la Comunidad de Aragón. La jardinería y el mobiliario son ficticios teniendo validez únicamente a efectos decorativos.

GESTIONA:

**LIBRA**  
GESTIÓN DE PROYECTOS

TIPOLOGÍA:

**T14**

Versión: V01 Fecha: 05/10/2023