

Terrazas de Vadorrey 3

residencial

EDIFICIO 50 VIVIENDAS PROTEGIDAS, GARAJES Y TRASTEROS
PARCELA B3 - ÁREA INTERVENCIÓN F 52.1 - ZARAGOZA

ESC. 1 / PLANTA 1ª / Puerta B
VIVIENDA - 3 DORMITORIOS

SUPERFICIE ÚTIL

DS	Distribuidor	5.00m ²
S-C	Salón-Cocina	30.00m ²
D1	Dormitorio 1	16.75m ²
D2	Dormitorio 2	8.50m ²
D3	Dormitorio 3	8.75m ²
B1	Baño 1	3.75m ²
B2	Baño 2	4.75m ²

SUP. ÚTIL INTERIOR 77.50m²

TC Terraza cubierta 15.50m²

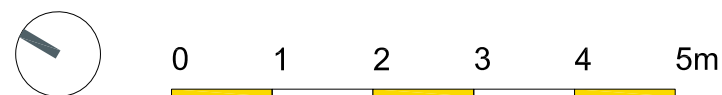
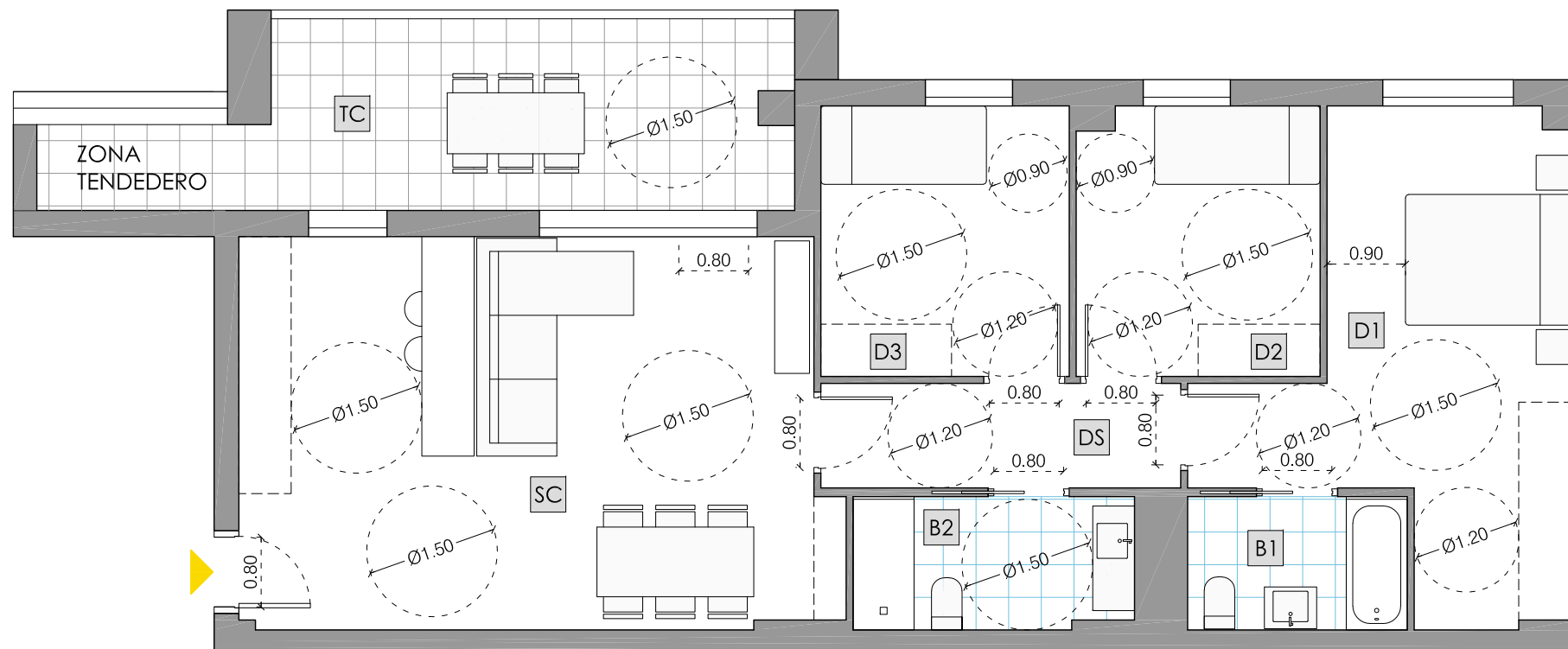
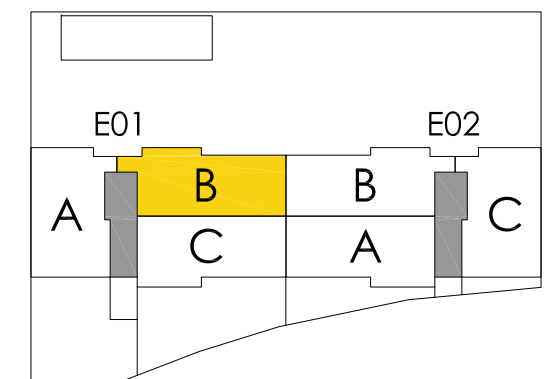
SUP. ÚTIL EXTERIOR CUBIERTA 15.50m²

TD Terraza descubierta ---m²

SUP. ÚTIL EXTERIOR VENTA VPA 7.75m²

SUPERFICIE ÚTIL TOTAL
(INTERIOR + EXTERIOR CUBIERTA VENTA VPA) 85.25m²

LOCALIZACIÓN



La documentación gráfica que aparece en este plano comercial no forma parte de ningún acuerdo contractual, es orientativa y exclusivamente informativa; sujeta a modificaciones por exigencias técnicas, jurídicas, administrativas derivadas de la obtención de todos los permisos y licencias reglamentarias, así como por necesidades constructivas o de diseño derivadas de la Dirección de Obra. Las superficies útiles tienen carácter provisional hasta la obtención de la correspondiente Licencia de Obras y/o Calificación Definitiva por parte de la Comunidad de Aragón. La jardinería y el mobiliario son ficticios teniendo validez únicamente a efectos decorativos.

GESTIONA:
LIBRA
GESTIÓN DE PROYECTOS

TIPOLOGÍA:
T03
Versión: V01 Fecha: 05/10/2023