

# Terrazas de Vadorrey 2

residencial

EDIFICIO 84 VIVIENDAS PROTEGIDAS, GARAJES Y TRASTEROS  
PARCELA B2 - ÁREA INTERVENCIÓN F 52.1 - ZARAGOZA

ESC. 3 / PLANTAS 1ª a 2ª / Puerta A  
VIVIENDA PMRS - 3 DORMITORIOS

## SUPERFICIE ÚTIL

VD	Vestíbulo-Distribuidor	7.50m <sup>2</sup>
S-C	Salón-Cocina	29.25m <sup>2</sup>
D1	Dormitorio 1	14.00m <sup>2</sup>
D2	Dormitorio 2	9.50m <sup>2</sup>
D3	Dormitorio 3	9.75m <sup>2</sup>
B1	Baño 1	4.50m <sup>2</sup>
B2	Baño 2	3.25m <sup>2</sup>

SUP. ÚTIL INTERIOR 77.75m<sup>2</sup>

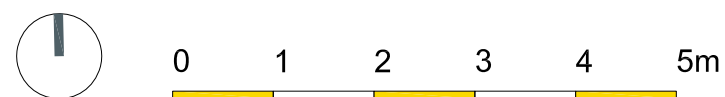
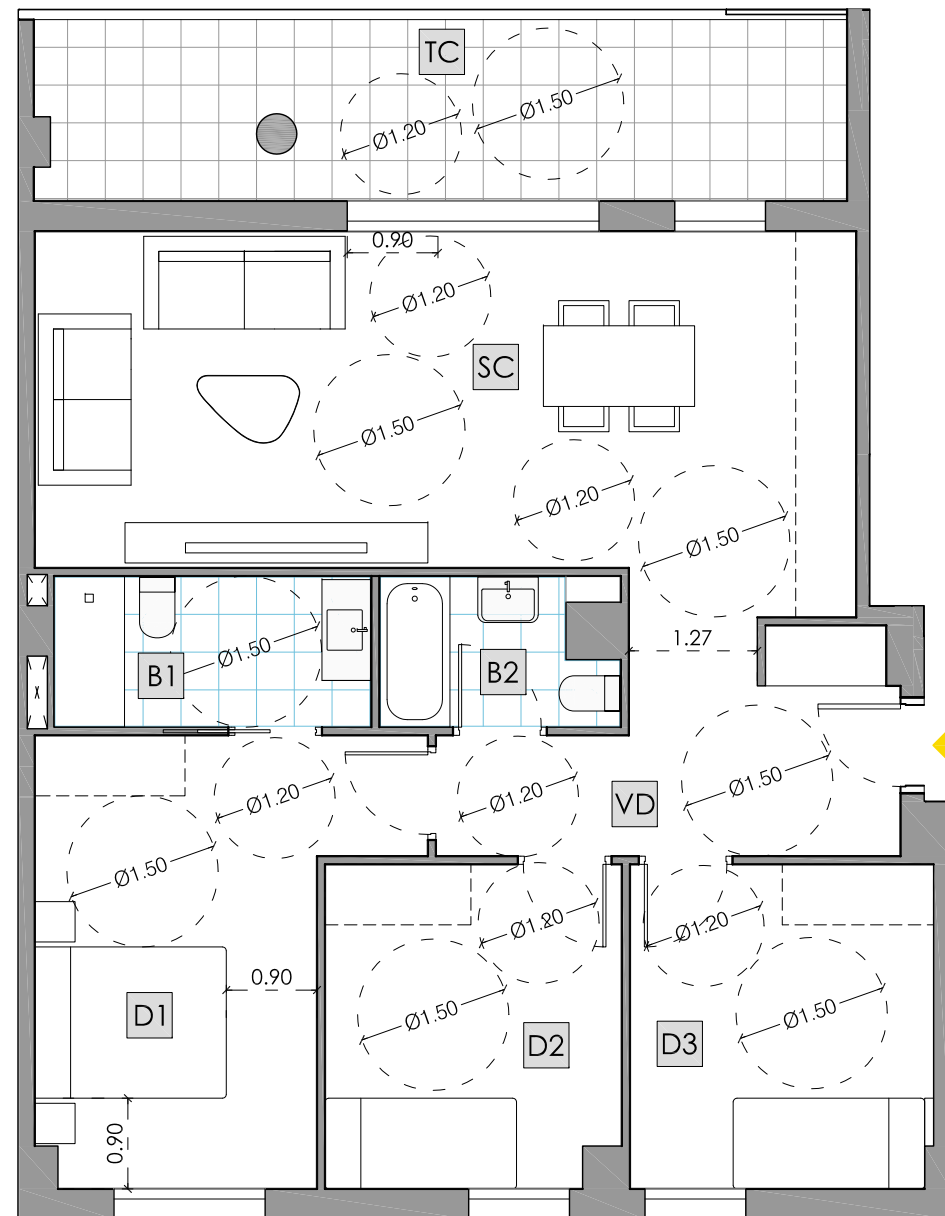
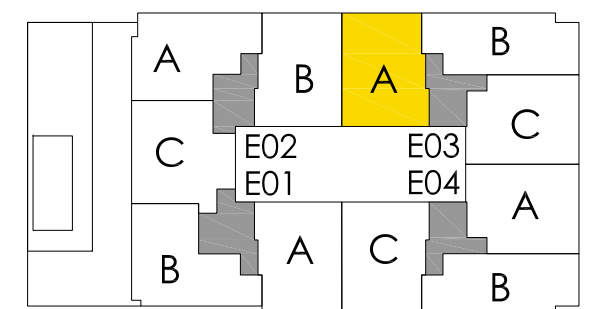
TC Terraza cubierta 14.50m<sup>2</sup>

SUP. ÚTIL EXTERIOR CUBIERTA 14.50m<sup>2</sup>

SUP. ÚTIL EXTERIOR VENTA VPA 7.25m<sup>2</sup>

SUPERFICIE ÚTIL TOTAL  
(INTERIOR + EXTERIOR CUBIERTA VENTA VPA) 85.00m<sup>2</sup>

## LOCALIZACIÓN



La documentación gráfica que aparece en este plano comercial no forma parte de ningún acuerdo contractual, es orientativa y exclusivamente informativa; sujeta a modificaciones por exigencias técnicas, jurídicas, administrativas derivadas de la obtención de todos los permisos y licencias reglamentarias, así como por necesidades constructivas o de diseño derivadas de la Dirección de Obra. Las superficies útiles tienen carácter provisional hasta la obtención de la correspondiente Licencia de Obras y/o Calificación Definitiva por parte de la Comunidad de Aragón. La jardinería y el mobiliario son ficticios teniendo validez únicamente a efectos decorativos.

TIPOLOGÍA:  
**T06**  
Versión: V01 Fecha: 16/03/2023