

Terrazas de Vadorrey 2

residencial

EDIFICIO 84 VIVIENDAS PROTEGIDAS, GARAJES Y TRASTEROS
PARCELA B2 - ÁREA INTERVENCIÓN F 52.1 - ZARAGOZA

ESC. 2 / PLANTAS 1ª a 7ª / Puerta A
VIVIENDA - 3 DORMITORIOS

SUPERFICIE ÚTIL

V	Vestíbulo	5.50m ²
DS	Distribuidor	2.50m ²
S-C	Salón-Cocina	26.00m ²
D1	Dormitorio 1	14.50m ²
D2	Dormitorio 2	10.00m ²
D3	Dormitorio 3	10.25m ²
B1	Baño 1	4.00m ²
B2	Baño 2	3.75m ²

SUP. ÚTIL INTERIOR 76.50m²

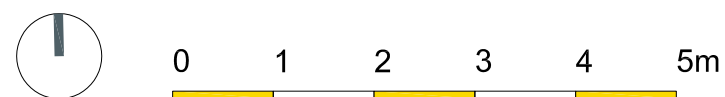
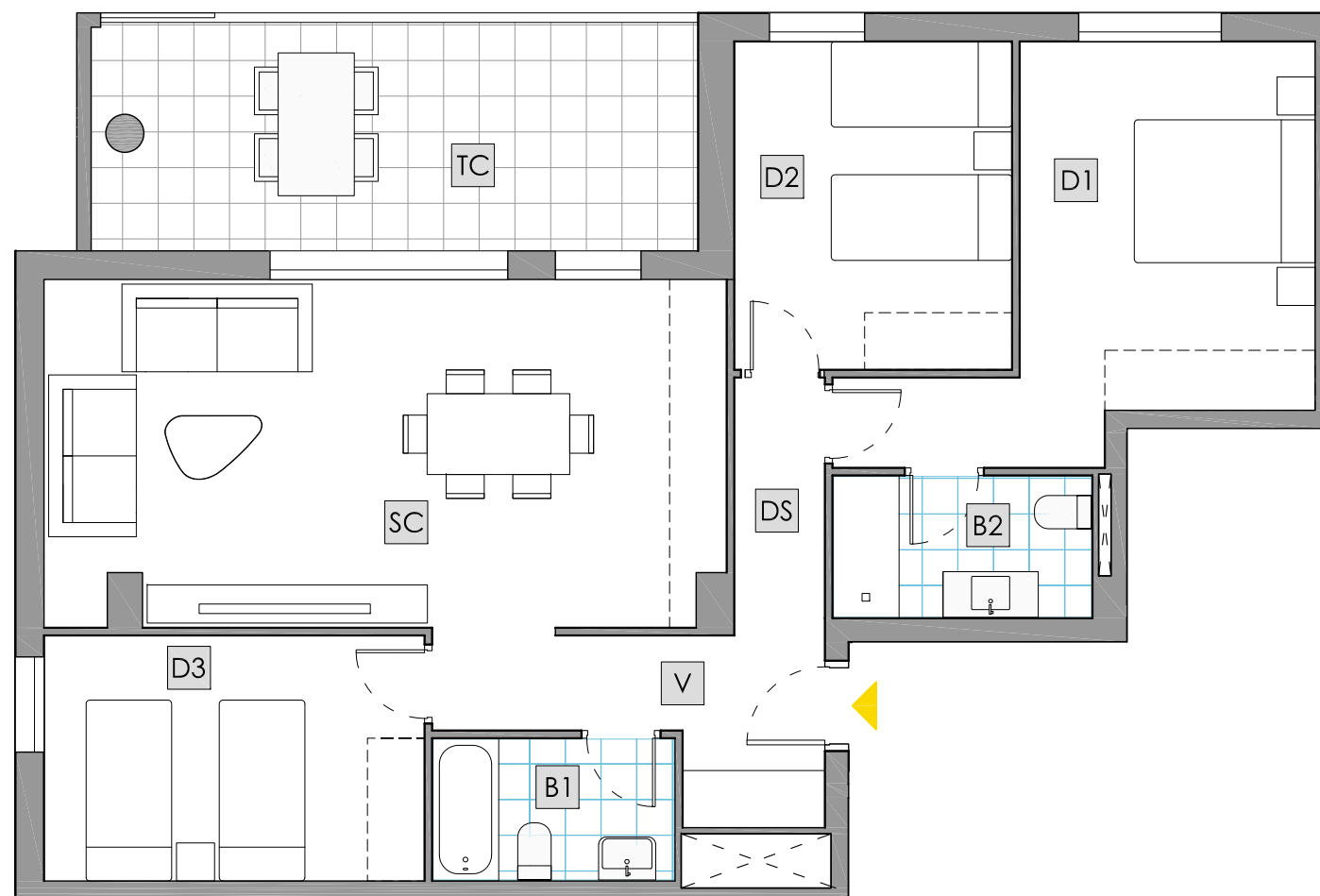
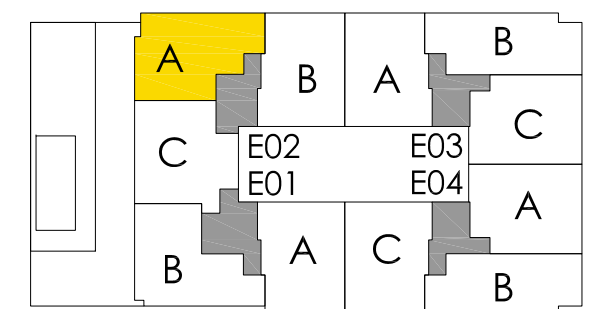
T1 Terraza 01 15.00m²

SUP. ÚTIL EXTERIOR CUBIERTA 15.00m²

SUP. ÚTIL EXTERIOR VENTA VPA 7.50m²

SUPERFICIE ÚTIL TOTAL
(INTERIOR + EXTERIOR CUBIERTA VENTA VPA) 84.00m²

LOCALIZACIÓN



La documentación gráfica que aparece en este plano comercial no forma parte de ningún acuerdo contractual, es orientativa y exclusivamente informativa; sujeta a modificaciones por exigencias técnicas, jurídicas, administrativas derivadas de la obtención de todos los permisos y licencias reglamentarias, así como por necesidades constructivas o de diseño derivadas de la Dirección de Obra. Las superficies útiles tienen carácter provisional hasta la obtención de la correspondiente Licencia de Obras y/o Calificación Definitiva por parte de la Comunidad de Aragón. La jardinería y el mobiliario son ficticios teniendo validez únicamente a efectos decorativos.

TIPOLOGÍA:
T09
Versión: V01 Fecha: 16/03/2023