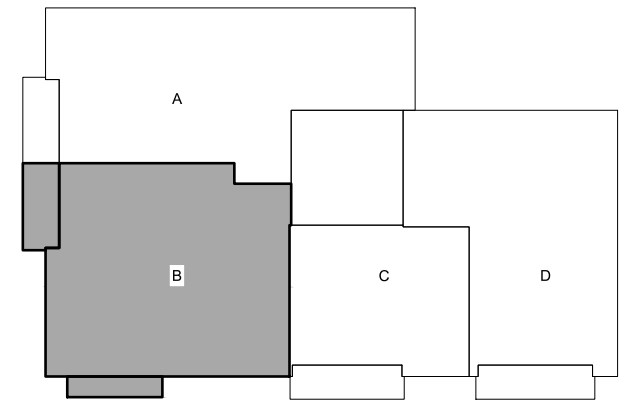


24 VIVIENDAS VPRG  
Malilla Norte, Parcela 5.2 - VALENCIA



## TIPO B2 Plantas 2<sup>a</sup> 4<sup>a</sup> y 6<sup>a</sup>

SUPERFICIE UTIL POR ESTANCIAS	
RECIBIDOR-DISTRIBUIDOR	10,02 m <sup>2</sup>
SALON-COMEDOR-OFFICE	27,77 m <sup>2</sup>
DORMITORIO 1	16,48 m <sup>2</sup>
DORMITORIO 2	10,99 m <sup>2</sup>
DORMITORIO 3	9,96 m <sup>2</sup>
BAÑO 1	4,68 m <sup>2</sup>
BAÑO 2	3,62 m <sup>2</sup>
TERRAZA 1 (50%)	2,73 m <sup>2</sup>
TERRAZA 2 (50%)	1,46 m <sup>2</sup>
SUPERFICIES PROYECTO	
SUPERFICIE UTIL COMPUTABLE A EFECTOS VPP	87,71 m <sup>2</sup>
SUPERFICIE CONSTRUIDA	100,97 m <sup>2</sup>
SUPERFICIE CONSTRUIDA CON ELEM. COMUNES	111,96 m <sup>2</sup>

