

Terrazas de Vadorrey

residencial

EDIFICIO 63 VIVIENDAS PROTEGIDAS, GARAJES Y TRASTEROS
P.B1-3 - ÁREA INTERVENCIÓN F 52.1 - ZARAGOZA

Planta 5ª / Esc. 2 / Puerta B
VIVIENDA - 4 DORMITORIOS

SUPERFICIE ÚTIL

V	Vestíbulo	6.00m ²
DS	Distribuidor	3.75m ²
S-C	Salón-Cocina	31.00m ²
D1	Dormitorio 1	13.25m ²
D2	Dormitorio 2	10.00m ²
D3	Dormitorio 3	10.00m ²
D4	Dormitorio 4	8.25m ²
B1	Baño 1	4.25m ²
B2	Baño 2	3.50m ²

SUP. ÚTIL INTERIOR 90.00m²

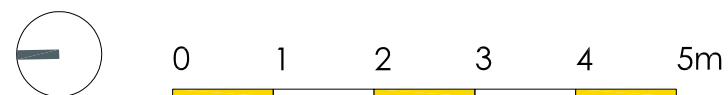
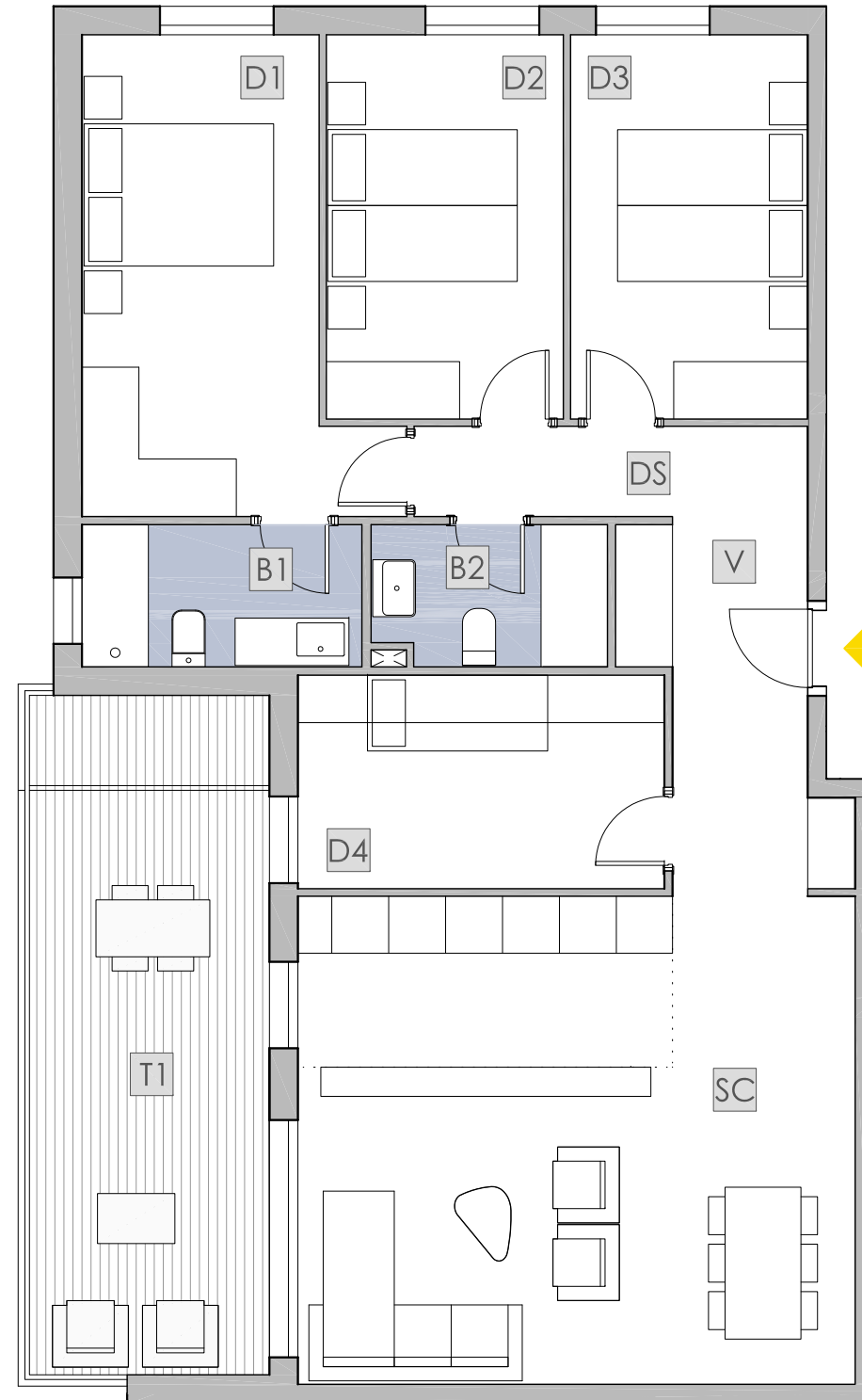
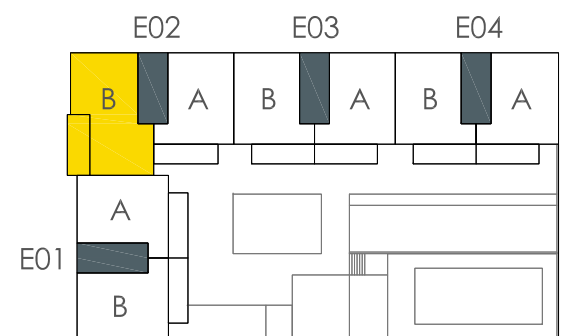
T1 Terraza 01 18.00m²

SUP. ÚTIL EXTERIOR CUBIERTA 18.00m²

SUP. ÚTIL EXTERIOR VENTA VPA 9.00m²

SUPERFICIE ÚTIL TOTAL
(interior + exterior cubierta venta vpa) 99.00m²

LOCALIZACIÓN



La documentación gráfica que aparece en este plano comercial no forma parte de ningún acuerdo contractual, es orientativa y exclusivamente informativa; sujeta a modificaciones por exigencias técnicas, jurídicas, administrativas derivadas de la obtención de todos los permisos y licencias reglamentarias, así como por necesidades constructivas o de diseño derivadas de la Dirección de Obra. Las superficies útiles tienen carácter provisional hasta la obtención de la correspondiente Licencia de Obras y/o Calificación Definitiva por parte de la Comunidad de Aragón. La jardinería y el mobiliario son ficticios teniendo validez únicamente a efectos decorativos.

GESTIONA:

LIBRA
GESTIÓN DE PROYECTOS

V01
OCTUBRE 2022