

# Terrazas de Vadorrey

residencial

EDIFICIO 63 VIVIENDAS PROTEGIDAS, GARAJES Y TRASTEROS  
P.B1-3 - ÁREA INTERVENCIÓN F 52.1 - ZARAGOZA

Planta 2ª / Esc. 2 / Puerta B  
VIVIENDA PMRS - 4 DORMITORIOS

### SUPERFICIE ÚTIL

V	Vestíbulo	6.25m <sup>2</sup>
DS	Distribuidor	4.75m <sup>2</sup>
S-C	Salón-Cocina	31.00m <sup>2</sup>
D1	Dormitorio 1	15.00m <sup>2</sup>
D2	Dormitorio 2	8.00m <sup>2</sup>
D3	Dormitorio 3	9.00m <sup>2</sup>
D4	Dormitorio 4	8.25m <sup>2</sup>
B1	Baño 1	4.50m <sup>2</sup>
B2	Baño 2	3.25m <sup>2</sup>

SUP. ÚTIL INTERIOR 90.00m<sup>2</sup>

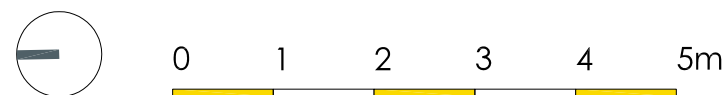
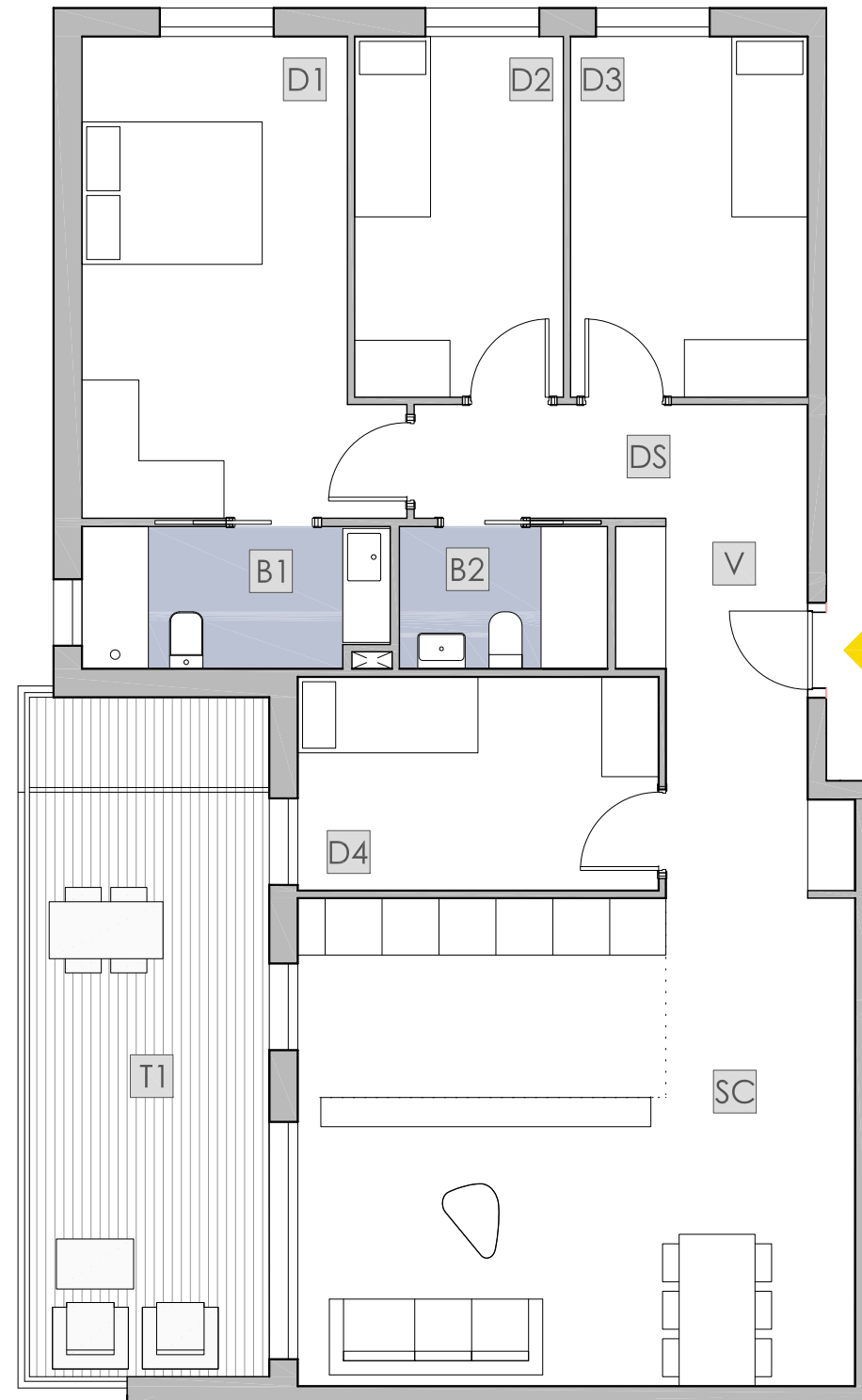
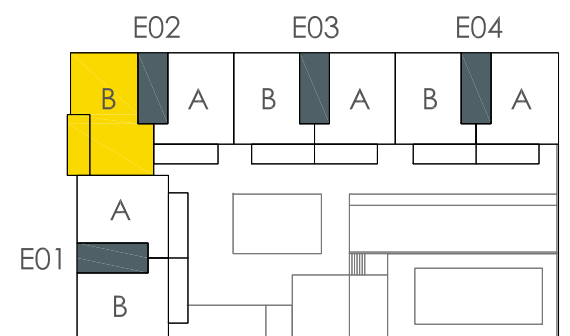
T1 Terraza 01 18.00m<sup>2</sup>

SUP. ÚTIL EXTERIOR CUBIERTA 18.00m<sup>2</sup>

SUP. ÚTIL EXTERIOR VENTA VPA 9.00m<sup>2</sup>

SUPERFICIE ÚTIL TOTAL  
(interior + exterior cubierta venta vpa) 99.00m<sup>2</sup>

### LOCALIZACIÓN



La documentación gráfica que aparece en este plano comercial no forma parte de ningún acuerdo contractual, es orientativa y exclusivamente informativa; sujeta a modificaciones por exigencias técnicas, jurídicas, administrativas derivadas de la obtención de todos los permisos y licencias reglamentarias, así como por necesidades constructivas o de diseño derivadas de la Dirección de Obra. Las superficies útiles tienen carácter provisional hasta la obtención de la correspondiente Licencia de Obras y/o Calificación Definitiva por parte de la Comunidad de Aragón. La jardinería y el mobiliario son ficticios teniendo validez únicamente a efectos decorativos.

GESTIONA:

**LIBRA**  
GESTIÓN DE PROYECTOS

V01  
OCTUBRE 2022