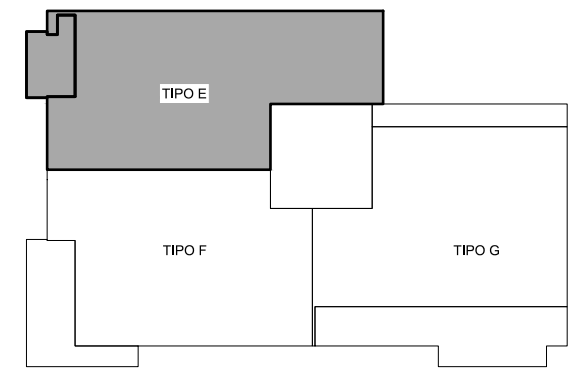
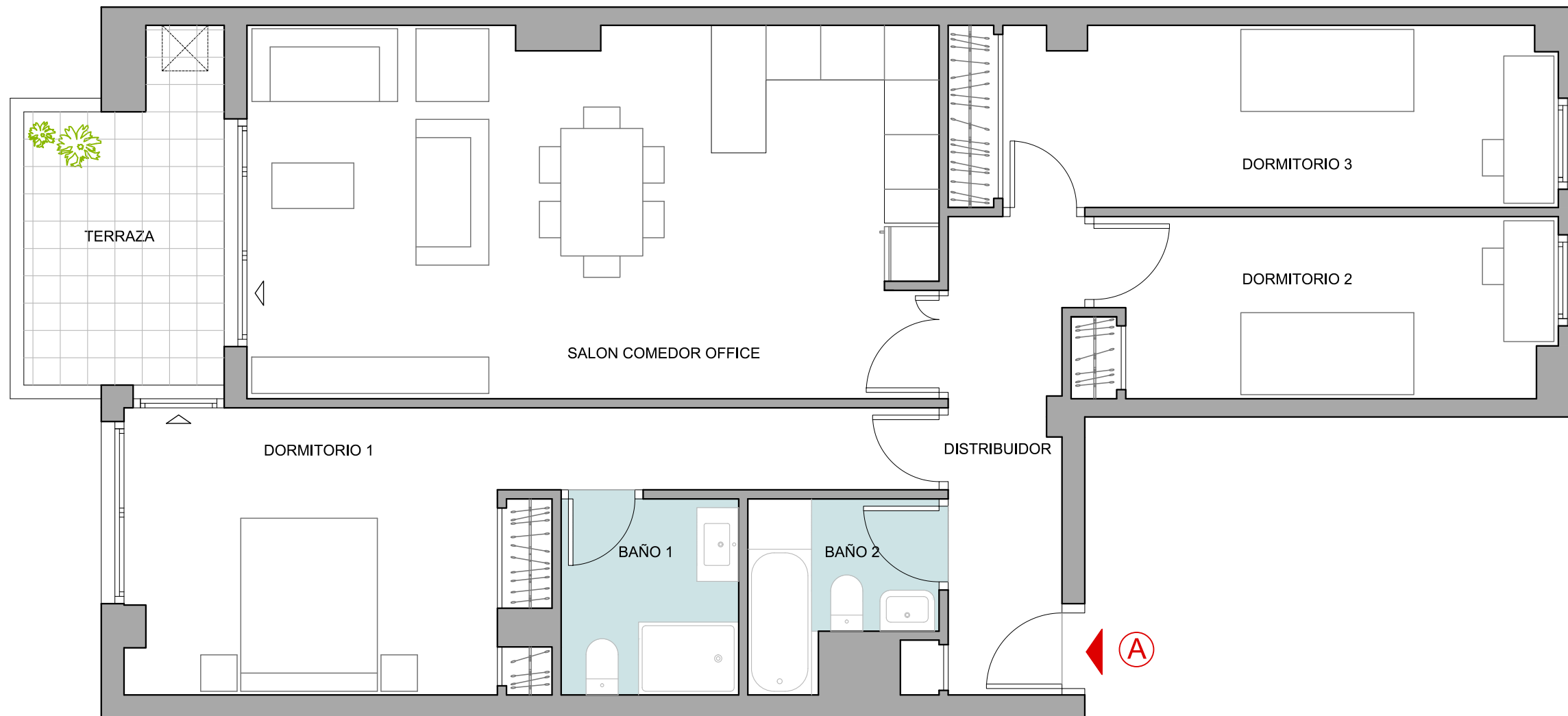


24 VIVIENDAS VPRG
Malilla Norte, Parcela 5.2 - VALENCIA



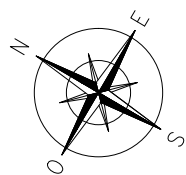
TIPO E Planta 7ª

SUPERFICIE UTIL POR ESTANCIAS

RECIBIDOR-DISTRIBUIDOR	7,04 m ²
SALON-COMEDOR-OFFICE	30,84 m ²
DORMITORIO 1	18,19 m ²
DORMITORIO 2	10,23 m ²
DORMITORIO 3	13,18 m ²
BAÑO 1	4,20 m ²
BAÑO 2	3,59 m ²
TERRAZA (50%)	2,73 m ²

SUPERFICIES PROYECTO

SUPERFICIE UTIL COMPUTABLE A EFECTOS VPP	90,00 m ²
SUPERFICIE CONSTRUIDA	105,60 m ²
SUPERFICIE CONSTRUIDA CON ELEM. COMUNES	117,09 m ²



LIBRA

GESTIÓN DE PROYECTOS

