

Arboleda de Miralbueno 2

residencial



EDIFICIO 78 VIVIENDAS, GARAJES Y TRASTEROS
PARCELA 19.A - SECTOR 56.3 - ZARAGOZA

VIVIENDA TIPO 13 - 4D

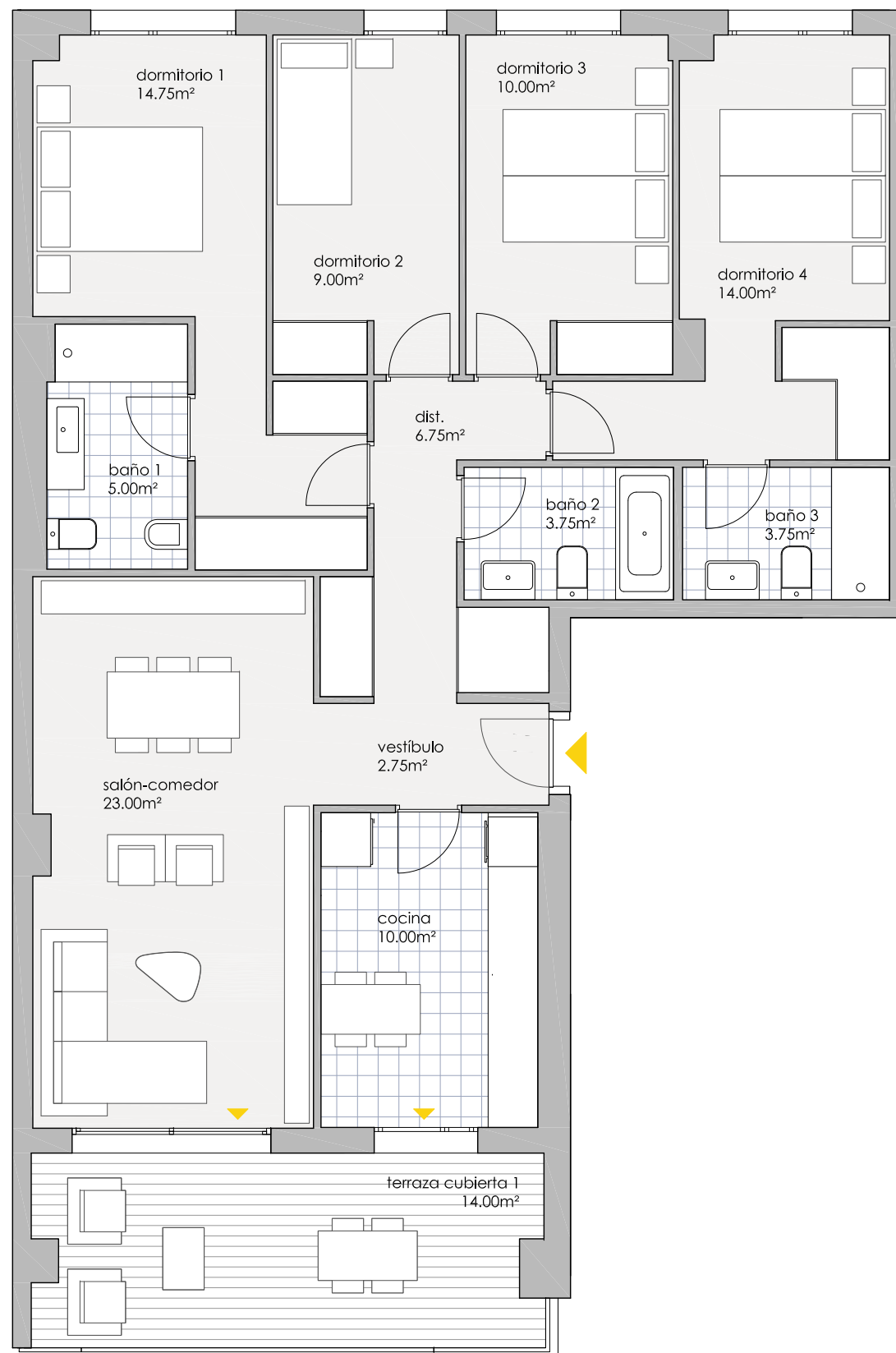
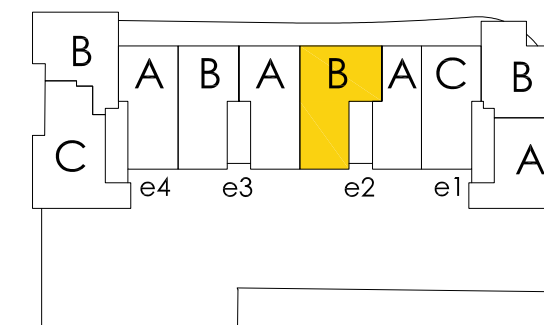
DATOS VIVIENDA

Plantas 1ª a 6ª
Escalera 02. Vivienda B

SUPERFICIES ÚTILES VIVIENDA

Superficie útil interior	102.75m ²
Sup. útil exterior cubierta en propiedad	14.00m ²
Superficie útil total de venta	116.75m²
Sup. útil exterior descubierta uso y disfrute	0.00m ²
SUPERFICIE ÚTIL TOTAL	116.75m²

LOCALIZACIÓN



0 1 2 3 4 5m

La documentación gráfica que aparece en este plano comercial no forma parte de ningún acuerdo contractual, es orientativa y exclusivamente informativa; sujeta a modificaciones por exigencias técnicas, jurídicas, administrativas derivadas de la obtención de todos los permisos y licencias reglamentarias, así como por necesidades constructivas o de diseño derivadas de la Dirección de Obra. Las superficies útiles tienen carácter provisional hasta la obtención de la correspondiente Licencia de Obra. La jardinería y el mobiliario son ficticios teniendo validez únicamente a efectos decorativos.