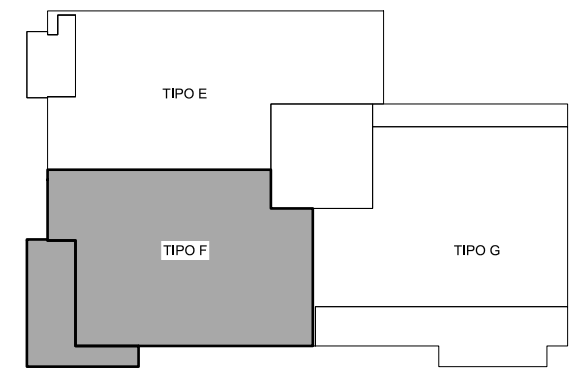
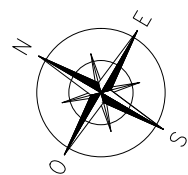
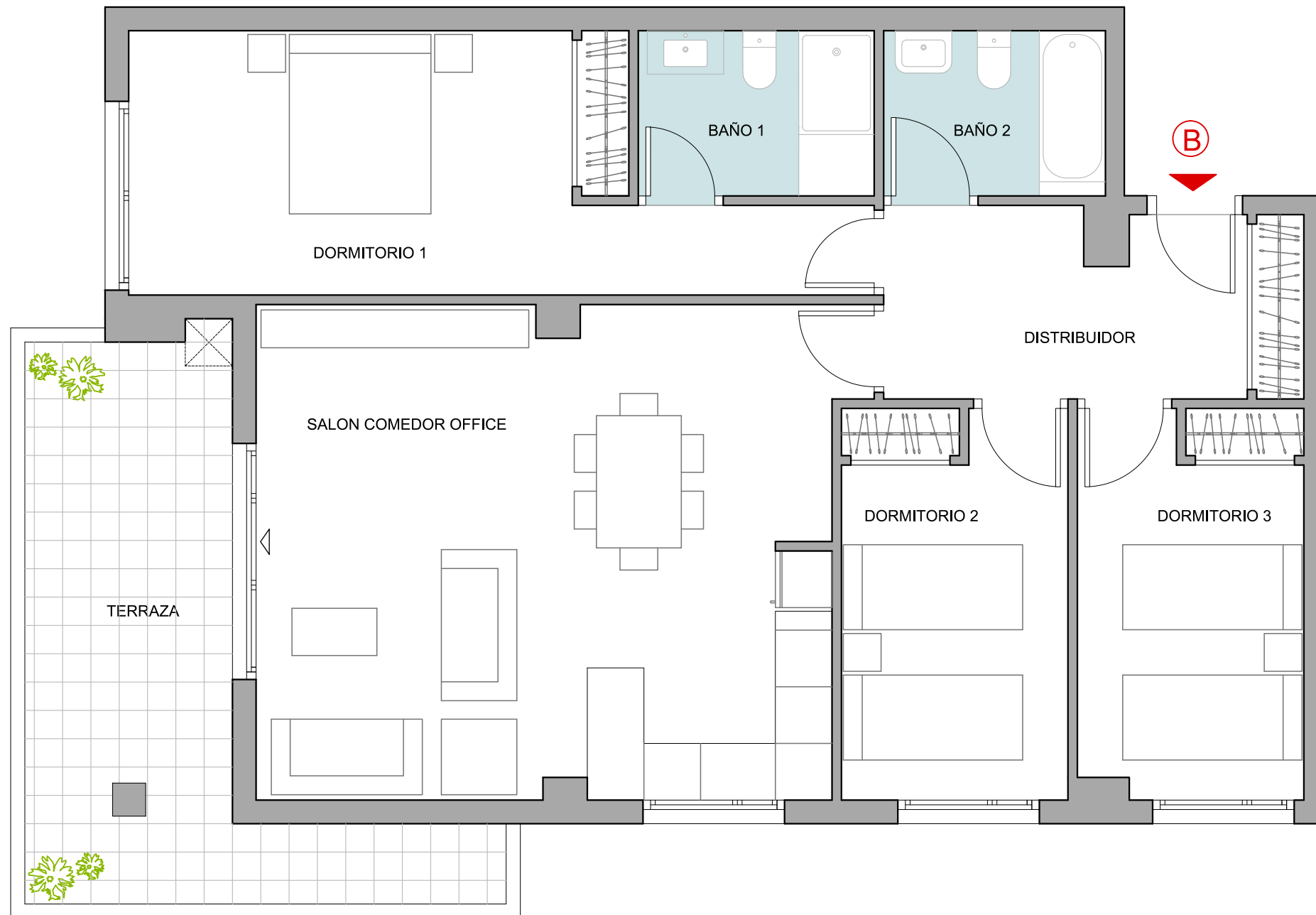


24 VIVIENDAS VPRG
Malilla Norte, Parcela 5.2 - VALENCIA



TIPO F Planta 7^a

SUPERFICIE UTIL POR ESTANCIAS

RECIBIDOR-DISTRIBUIDOR	8,61 m ²
SALON-COMEDOR-OFFICE	32,13 m ²
DORMITORIO 1	17,23 m ²
DORMITORIO 2	9,87 m ²
DORMITORIO 3	9,74 m ²
BAÑO 1	4,37 m ²
BAÑO 2	4,11 m ²
TERRAZA (50%)	3,94 m ²

SUPERFICIES PROYECTO

SUPERFICIE UTIL COMPUTABLE A EFECTOS VPP	90,00 m ²
SUPERFICIE CONSTRUIDA	102,90 m ²
SUPERFICIE CONSTRUIDA CON ELEM. COMUNES	114,09 m ²

LIBRA

GESTIÓN DE PROYECTOS

