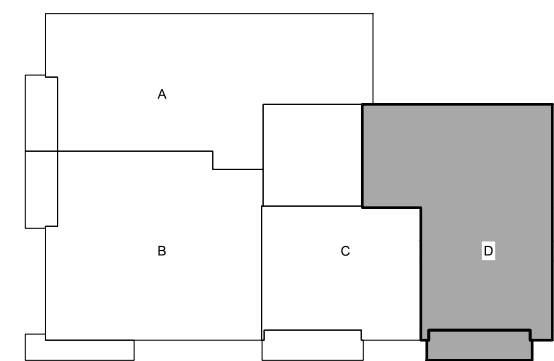
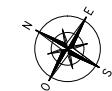


24 VIVIENDAS VPRG
Malilla Norte, Parcela 5.2 - VALENCIA



TIPO D2

Plantas 2^a, 3^a, 4^a, 5^a y 6^a

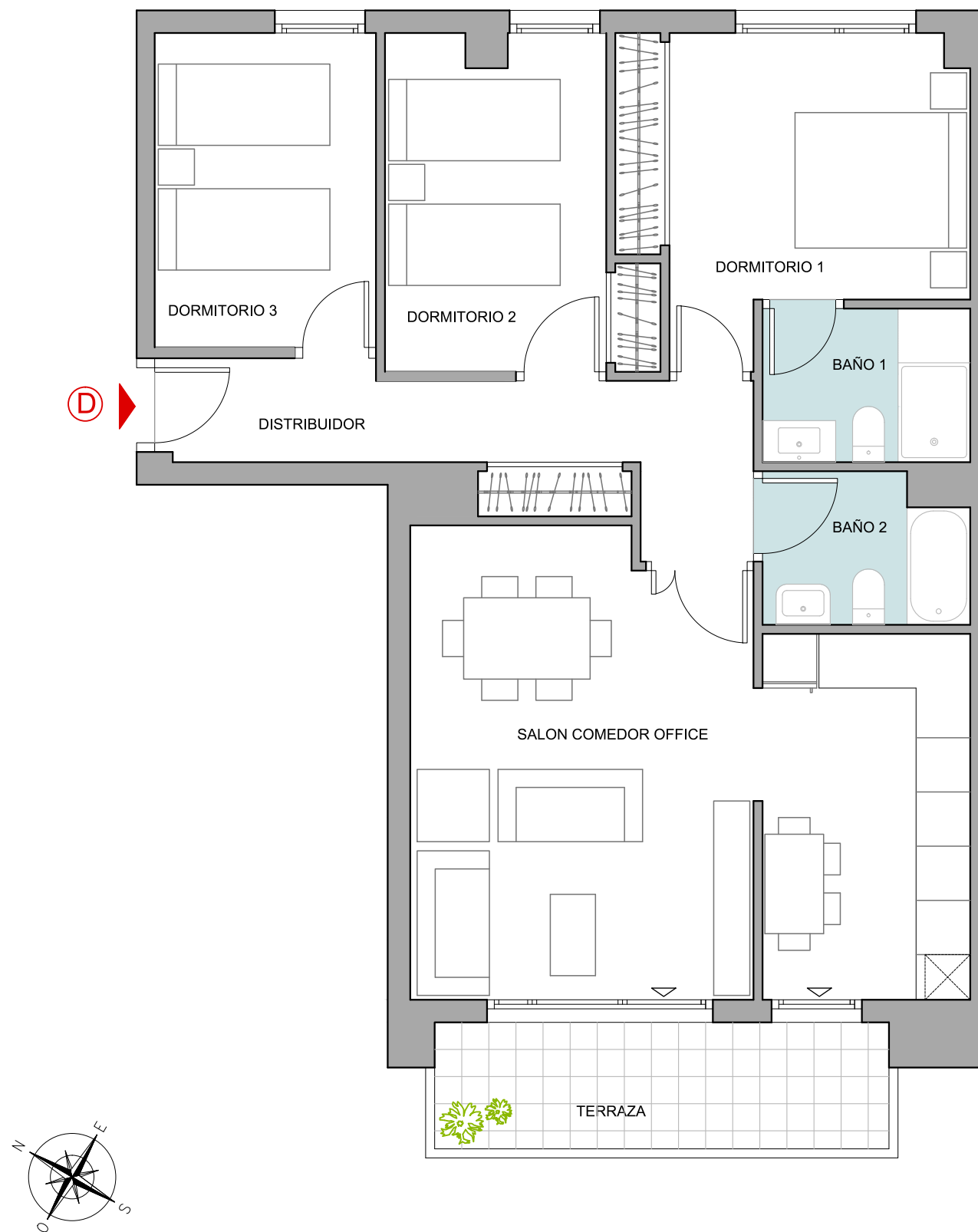
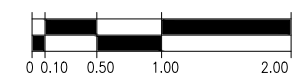
SUPERFICIE UTIL POR ESTANCIAS	
RECIBIDOR-DISTRIBUIDOR	8,93 m ²
SALON-COMEDOR-OFFICE	28,71 m ²
DORMITORIO 1	11,90 m ²
DORMITORIO 2	9,70 m ²
DORMITORIO 3	8,53 m ²
BAÑO 1	4,02 m ²
BAÑO 2	3,63 m ²
TERRAZA (50%)	3,52 m ²

SUPERFICIES PROYECTO	
SUPERFICIE UTIL COMPUTABLE A EFECTOS VPP	78,94 m ²
SUPERFICIE CONSTRUIDA	92,60 m ²
SUPERFICIE CONSTRUIDA CON ELEM. COMUNES	102,67 m ²

LIBRA

GESTIÓN DE PROYECTOS

abril 2022



NOTA: Plano orientativo, no constituye documento contractual; sujeto a modificaciones por exigencias técnicas, jurídicas o administrativas, la obtención de los permisos y licencias reglamentarias, así como por necesidades constructivas o de diseño de la Dirección de Obra. Las superficies útiles tienen carácter provisional hasta la obtención de la correspondiente Licencia de Obras y/o Calificación definitiva por parte del Ayuntamiento de Valencia y Consellería de Vivienda. El mobiliario indicado, incluso el de cocina es orientativo.