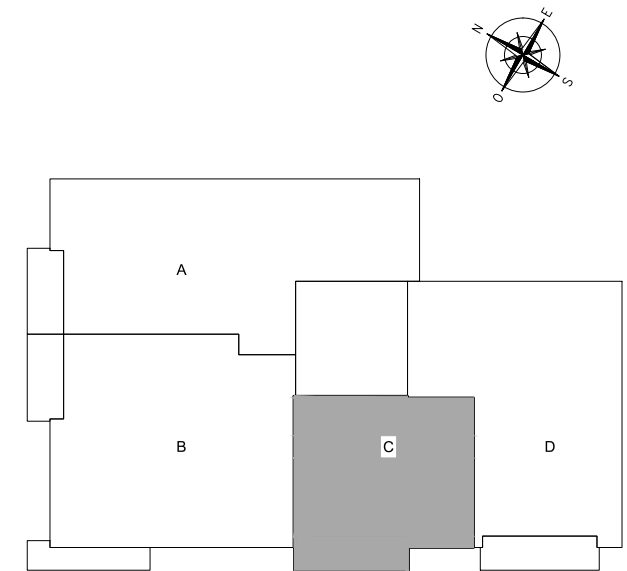
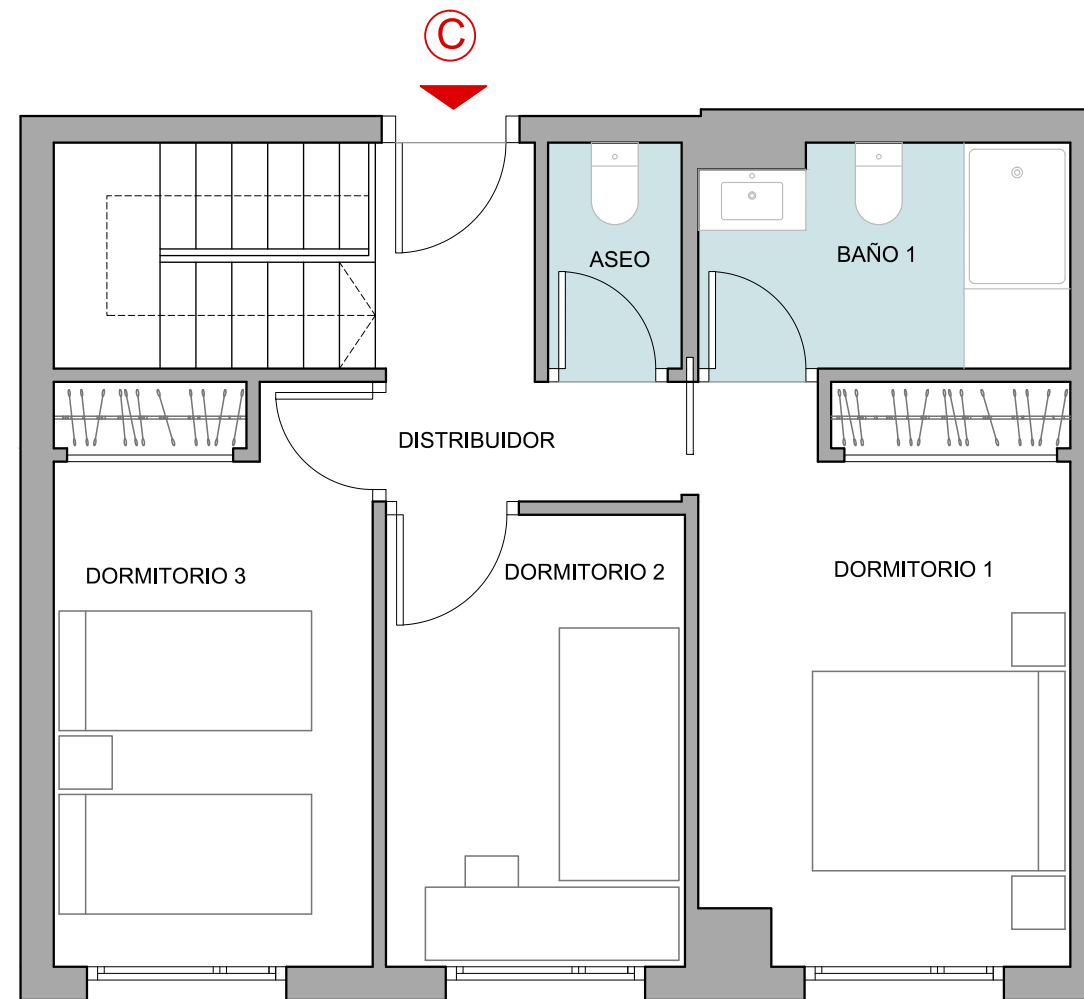
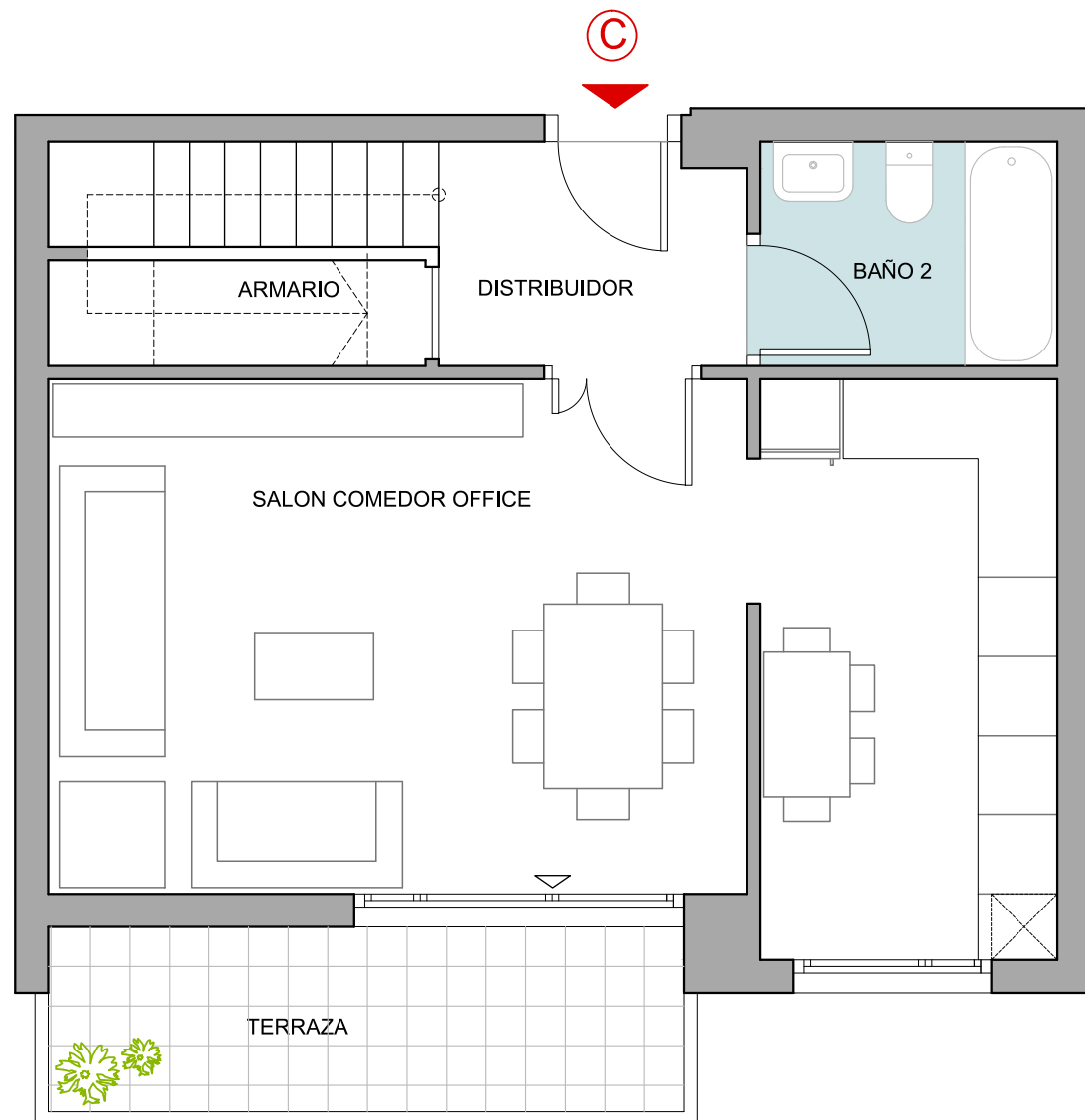


24 VIVIENDAS VPRG
Malilla Norte, Parcela 5.2 - VALENCIA



TIPO C1

Plantas 1^a, 2^a, 3^a, 4^a, 5^a y 6^a

SUPERFICIE UTIL POR ESTANCIAS

RECIBIDOR-DISTRIBUIDOR	6,25 m ²
SALON-COMEDOR-OFFICE	30,68 m ²
ARMARIO	2,32 m ²
BAÑO 2	3,82 m ²
DORMITORIO 1	12,00 m ²
DORMITORIO 2	7,65 m ²
DORMITORIO 3	10,48 m ²
ASEO	1,71 m ²
DISTRIBUIDOR	6,29 m ²
BAÑO 1	4,60 m ²
TERRAZA 1 (50%)	3,37 m ²

SUPERFICIES PROYECTO

SUPERFICIE UTIL COMPUTABLE A EFECTOS VPP	89,17 m ²
SUPERFICIE CONSTRUIDA	104,05 m ²
SUPERFICIE CONSTRUIDA CON ELEM. COMUNES	115,37 m ²

