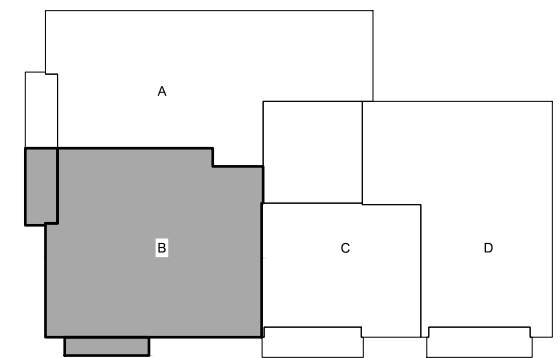
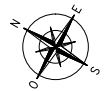


24 VIVIENDAS VPRG  
Malilla Norte, Parcela 5.2 - VALENCIA



## TIPO B2 Plantas 2<sup>a</sup> 4<sup>a</sup> y 6<sup>a</sup>

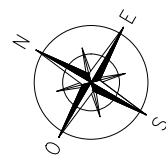
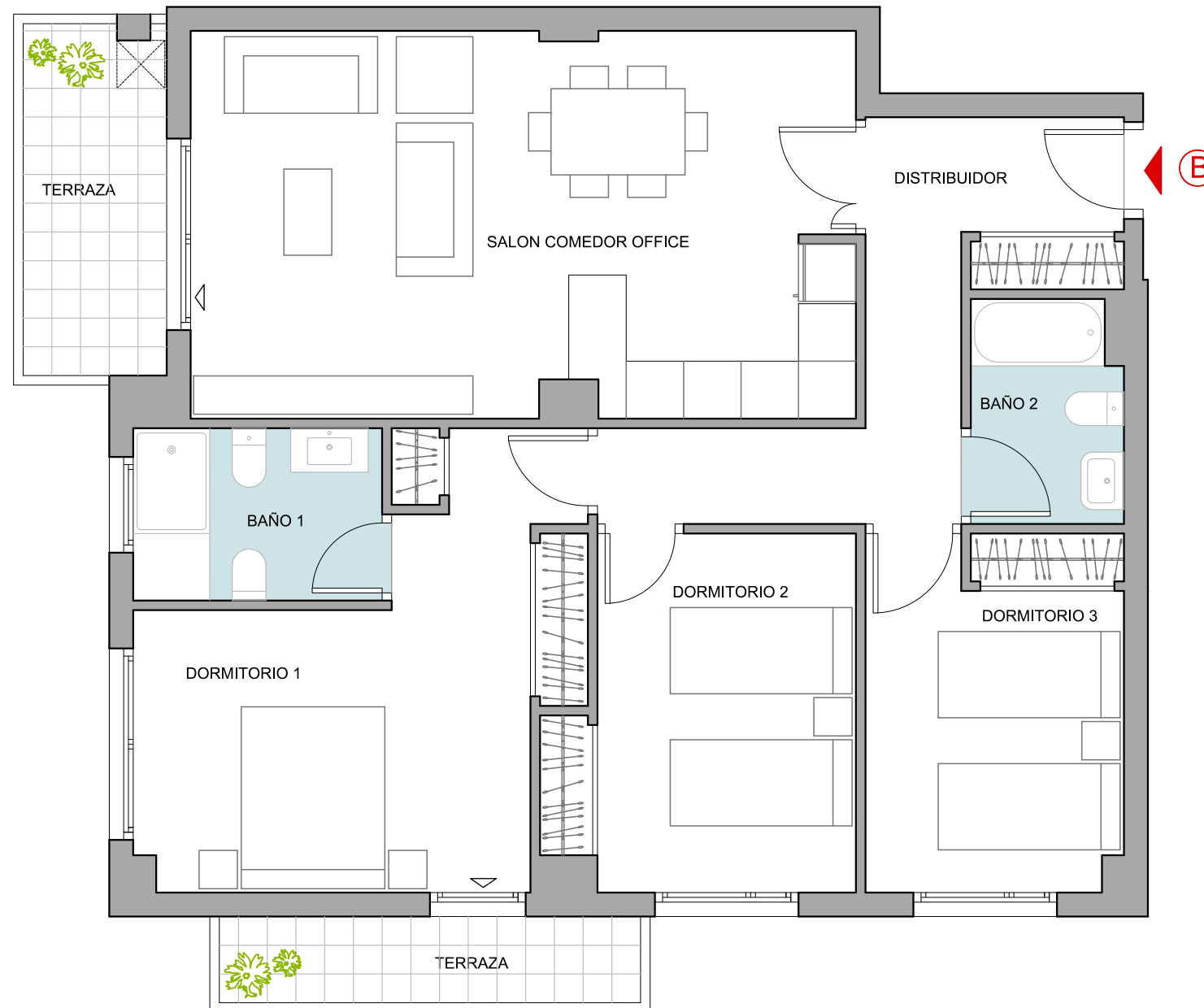
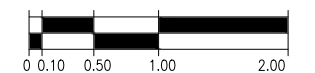
| SUPERFICIE UTIL POR ESTANCIAS |                      |
|-------------------------------|----------------------|
| RECIBIDOR-DISTRIBUIDOR        | 10,02 m <sup>2</sup> |
| SALON-COMEDOR-OFFICE          | 27,77 m <sup>2</sup> |
| DORMITORIO 1                  | 16,48 m <sup>2</sup> |
| DORMITORIO 2                  | 10,99 m <sup>2</sup> |
| DORMITORIO 3                  | 9,96 m <sup>2</sup>  |
| BAÑO 1                        | 4,68 m <sup>2</sup>  |
| BAÑO 2                        | 3,62 m <sup>2</sup>  |
| TERRAZA 1 (50%)               | 2,73 m <sup>2</sup>  |
| TERRAZA 2 (50%)               | 1,46 m <sup>2</sup>  |

| SUPERFICIES PROYECTO                     |                       |
|--|-----------------------|
| SUPERFICIE UTIL COMPUTABLE A EFECTOS VPP | 87,71 m <sup>2</sup>  |
| SUPERFICIE CONSTRUIDA                    | 100,97 m <sup>2</sup> |
| SUPERFICIE CONSTRUIDA CON ELEM. COMUNES  | 111,95 m <sup>2</sup> |

# LIBRA

GESTIÓN DE PROYECTOS

abril 2022



NOTA: Plano orientativo, no constituye documento contractual; sujeto a modificaciones por exigencias técnicas, jurídicas o administrativas, la obtención de los permisos y licencias reglamentarias, así como por necesidades constructivas o de diseño de la Dirección de Obra. Las superficies útiles tienen carácter provisional hasta la obtención de la correspondiente Licencia de Obras y/o Calificación definitiva por parte del Ayuntamiento de Valencia y Consellería de Vivienda. El mobiliario indicado, incluso el de cocina es orientativo.