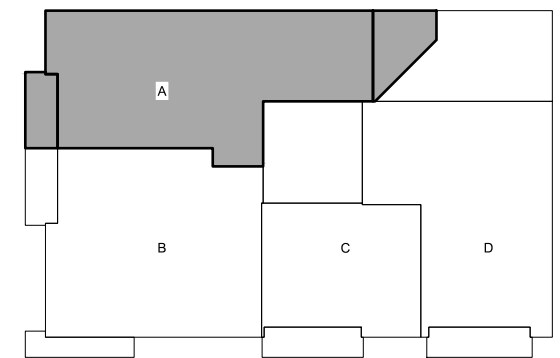
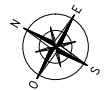


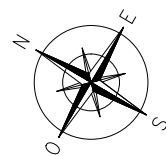
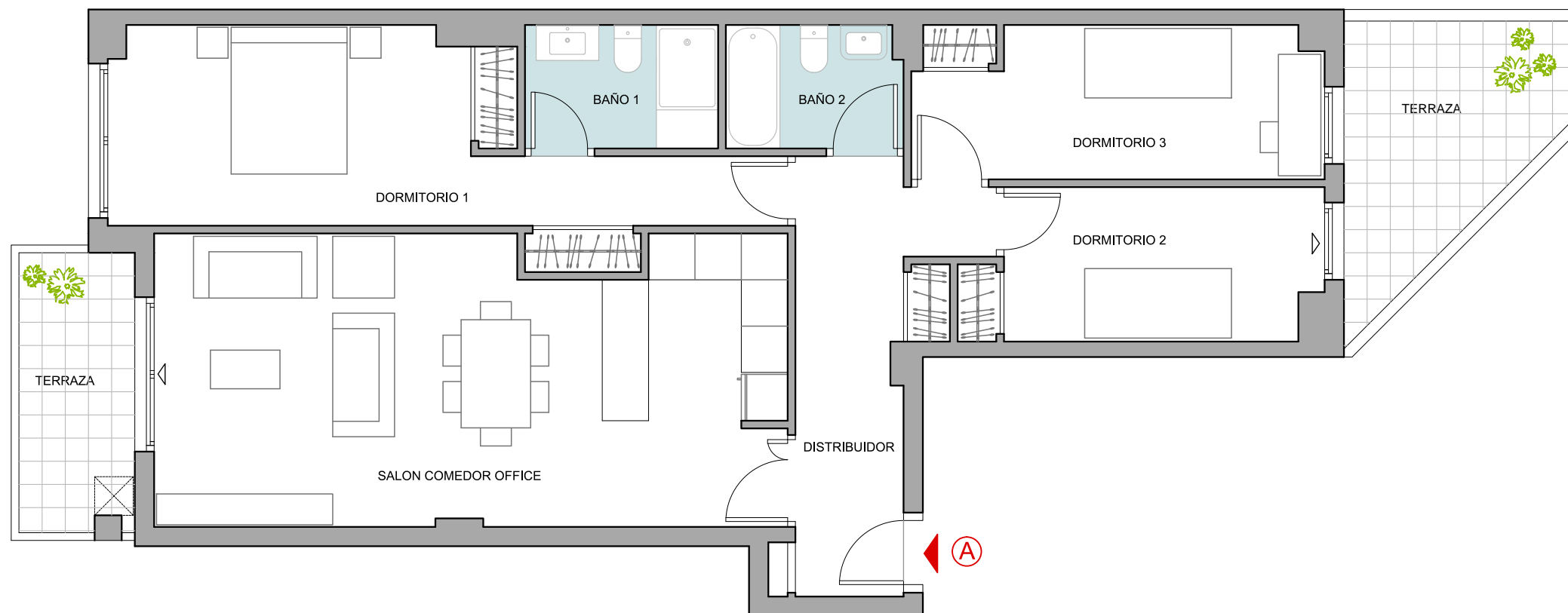
24 VIVIENDAS VPRG  
Malilla Norte, Parcela 5.2 - VALENCIA



## TIPO A1 Planta 1ª

SUPERFICIE UTIL POR ESTANCIAS	
RECBIDOR-DISTRIBUIDOR	9,80 m <sup>2</sup>
SALON-COMEDOR-OFFICE	30,01 m <sup>2</sup>
DORMITORIO 1	17,34 m <sup>2</sup>
DORMITORIO 2	8,66 m <sup>2</sup>
DORMITORIO 3	10,42 m <sup>2</sup>
BAÑO 1	4,00 m <sup>2</sup>
BAÑO 2	3,61 m <sup>2</sup>
TERRAZA (50%)	2,68 m <sup>2</sup>
TERRAZA NO COMPUTABLE	8,23 m <sup>2</sup>

SUPERFICIES PROYECTO	
SUPERFICIE UTIL COMPUTABLE A EFECTOS VPP	86,52 m <sup>2</sup>
SUPERFICIE CONSTRUIDA	101,28 m <sup>2</sup>
SUPERFICIE CONSTRUIDA CON ELEM. COMUNES	112,30 m <sup>2</sup>



NOTA: Plano orientativo, no constituye documento contractual; sujeto a modificaciones por exigencias técnicas, jurídicas o administrativas, la obtención de los permisos y licencias reglamentarias, así como por necesidades constructivas o de diseño de la Dirección de Obra. Las superficies útiles tienen carácter provisional hasta la obtención de la correspondiente Licencia de Obras y/o Calificación definitiva por parte del Ayuntamiento de Valencia y Consellería de Vivienda. El mobiliario indicado, incluso el de cocina es orientativo.

abril 2022

