



EDIFICIO: 121 VIVIENDAS, GARAJES Y TRASTEROS

VIVIENDA TIPO 09 - 4D

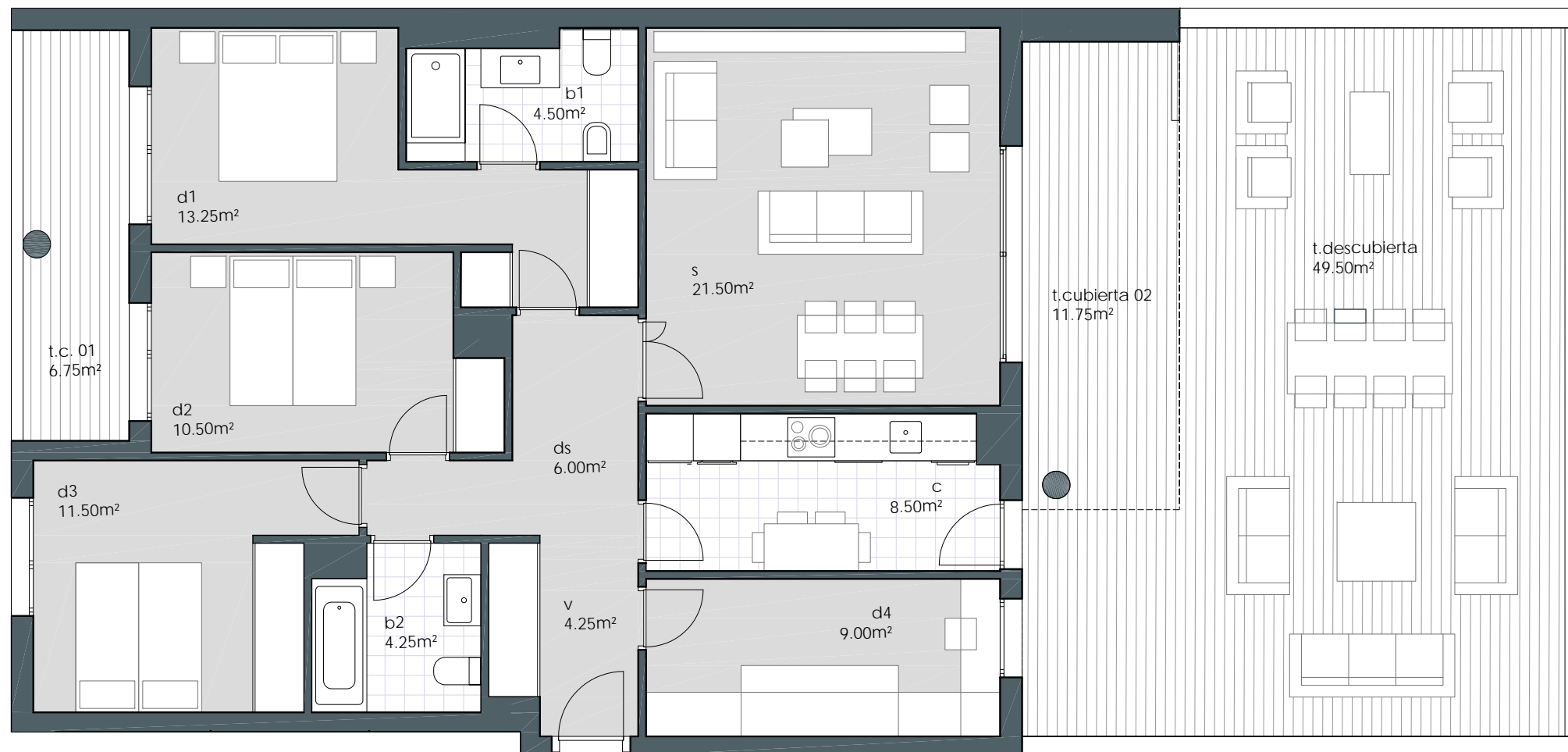
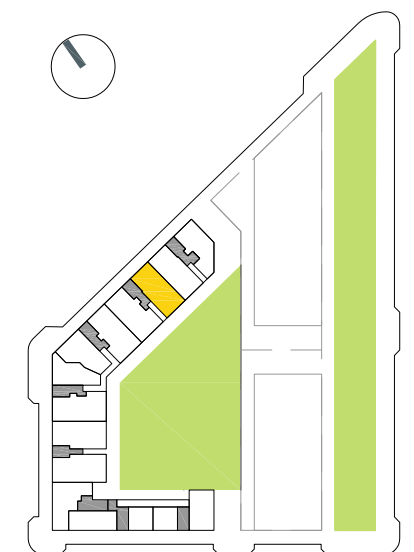
DATOS VIVIENDA

Planta **BAJA**
Escalera **07**. Vivienda **A**

SUPERFICIES ÚTILES VIVIENDA

Superficie útil interior	93.25m ²
Sup. útil exterior cubierta en propiedad	18.50m ²
Superficie útil total	111.75m²
Sup. útil exterior descubierta uso y disfrute	49.50m ²
SUPERFICIE ÚTIL TOTAL	161.25m²

LOCALIZACIÓN



La documentación gráfica que aparece en este plano comercial no forma parte de ningún acuerdo contractual, es orientativa y exclusivamente informativa; sujeta a modificaciones por exigencias técnicas, jurídicas, administrativas derivadas de la obtención de todos los permisos y licencias reglamentarias, así como por necesidades constructivas o de diseño derivadas de la Dirección de Obra. Las superficies útiles tienen carácter provisional hasta la obtención de la correspondiente Licencia de Obra. La jardinería y el mobiliario son ficticios teniendo validez únicamente a efectos decorativos.