



EDIFICIO: 121 VIVIENDAS, GARAJES Y TRASTEROS

## VIVIENDA TIPO 15 - 4D

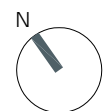
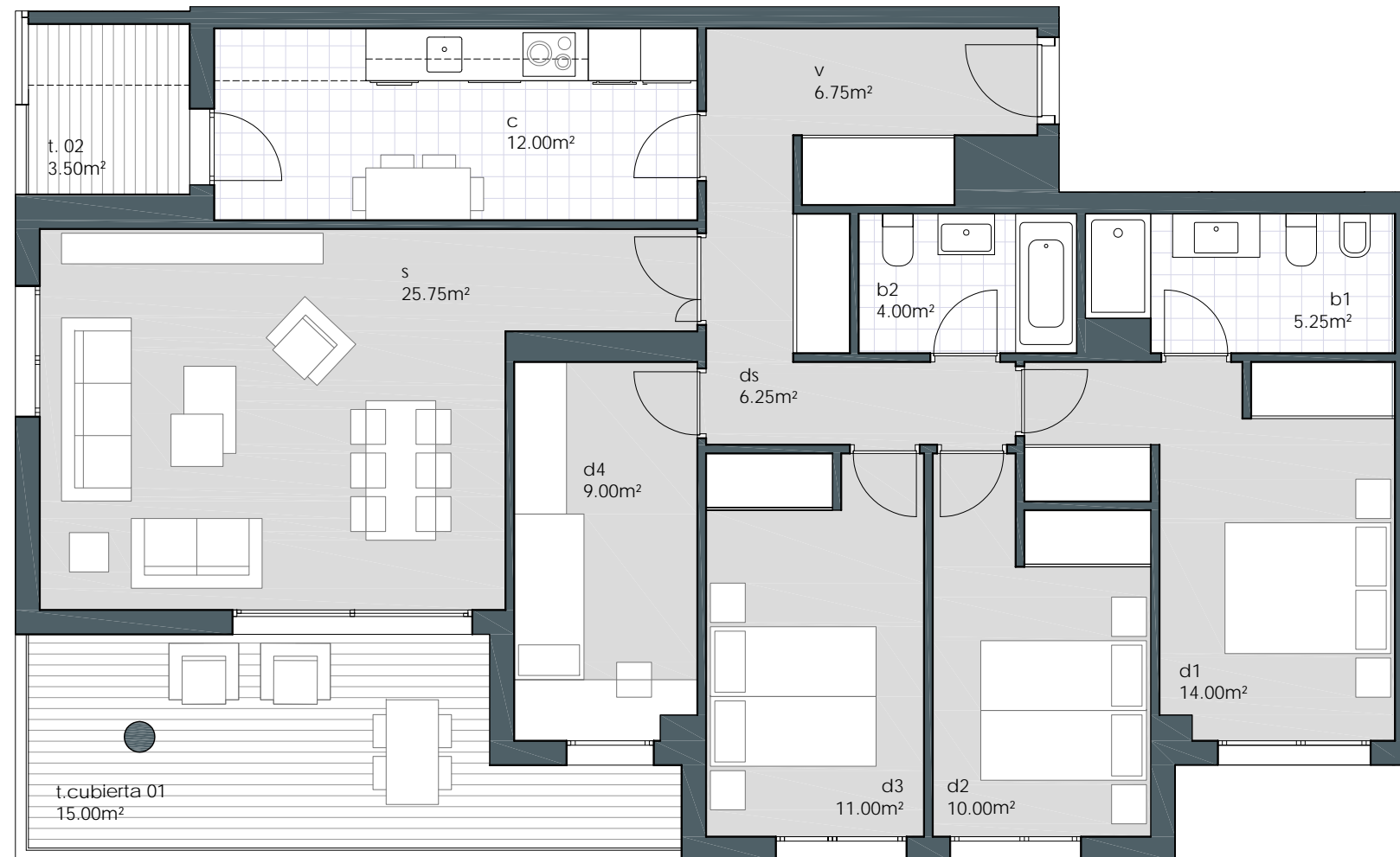
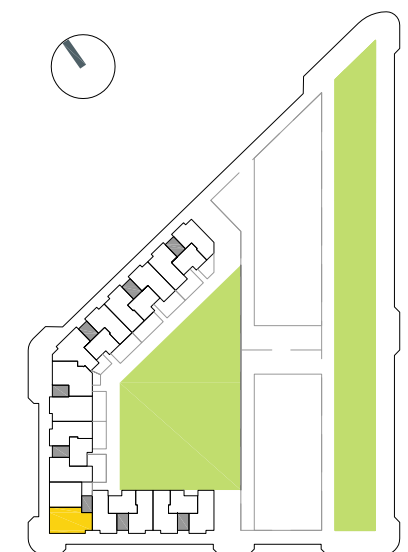
### DATOS VIVIENDA

Plantas 1ª a 4ª  
Escalera 03. Vivienda B

### SUPERFICIES ÚTILES VIVIENDA

Superficie útil interior	104.00m <sup>2</sup>
Sup. útil exterior cubierta en propiedad	18.50m <sup>2</sup>
<b>Superficie útil total</b>	<b>122.50m<sup>2</sup></b>
Sup. útil exterior descubierta uso y disfrute	0.00m <sup>2</sup>
<b>SUPERFICIE ÚTIL TOTAL</b>	<b>122.50m<sup>2</sup></b>

### LOCALIZACIÓN



La documentación gráfica que aparece en este plano comercial no forma parte de ningún acuerdo contractual, es orientativa y exclusivamente informativa; sujeta a modificaciones por exigencias técnicas, jurídicas, administrativas derivadas de la obtención de todos los permisos y licencias reglamentarias, así como por necesidades constructivas o de diseño derivadas de la Dirección de Obra. Las superficies útiles tienen carácter provisional hasta la obtención de la correspondiente Licencia de Obra. La jardinería y el mobiliario son ficticios teniendo validez únicamente a efectos decorativos.