

Rosales del Canal

residencial



EDIFICIO: 121 VIVIENDAS, GARAJES Y TRASTEROS

VIVIENDA TIPO 11 - 3D

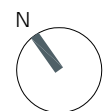
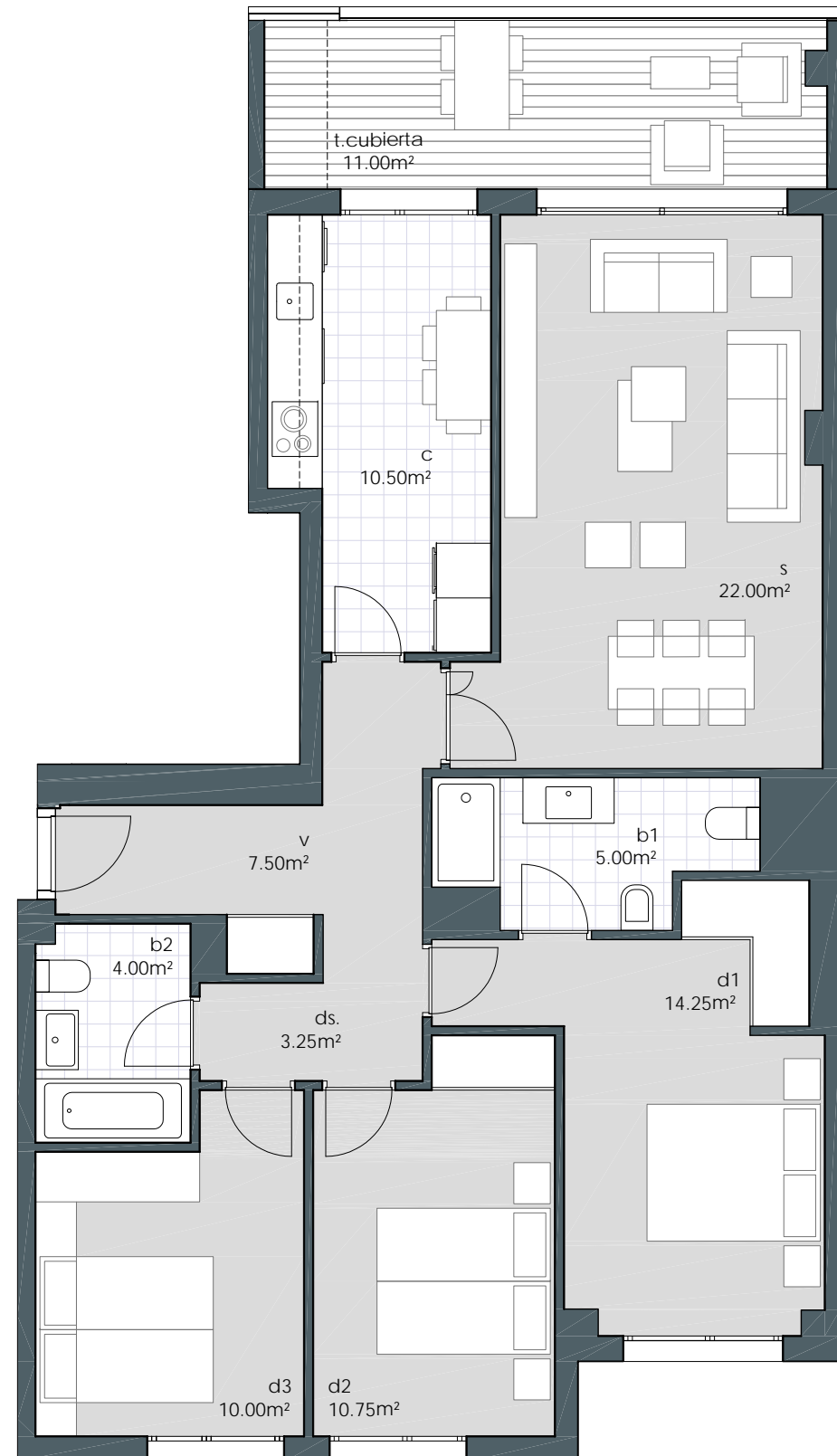
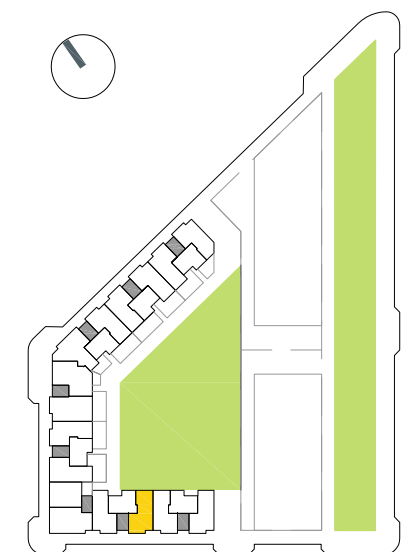
DATOS VIVIENDA

Plantas 1ª a 4ª
Escalera 02. Vivienda C

SUPERFICIES ÚTILES VIVIENDA

Superficie útil interior	87.25m ²
Sup. útil exterior cubierta en propiedad	11.00m ²
Superficie útil total	98.25m²
Sup. útil exterior descubierta uso y disfrute	0.00m ²
SUPERFICIE ÚTIL TOTAL	98.25m²

LOCALIZACIÓN



La documentación gráfica que aparece en este plano comercial no forma parte de ningún acuerdo contractual, es orientativa y exclusivamente informativa; sujeta a modificaciones por exigencias técnicas, jurídicas, administrativas derivadas de la obtención de todos los permisos y licencias reglamentarias, así como por necesidades constructivas o de diseño derivadas de la Dirección de Obra. Las superficies útiles tienen carácter provisional hasta la obtención de la correspondiente Licencia de Obra. La jardinería y el mobiliario son ficticios teniendo validez únicamente a efectos decorativos.