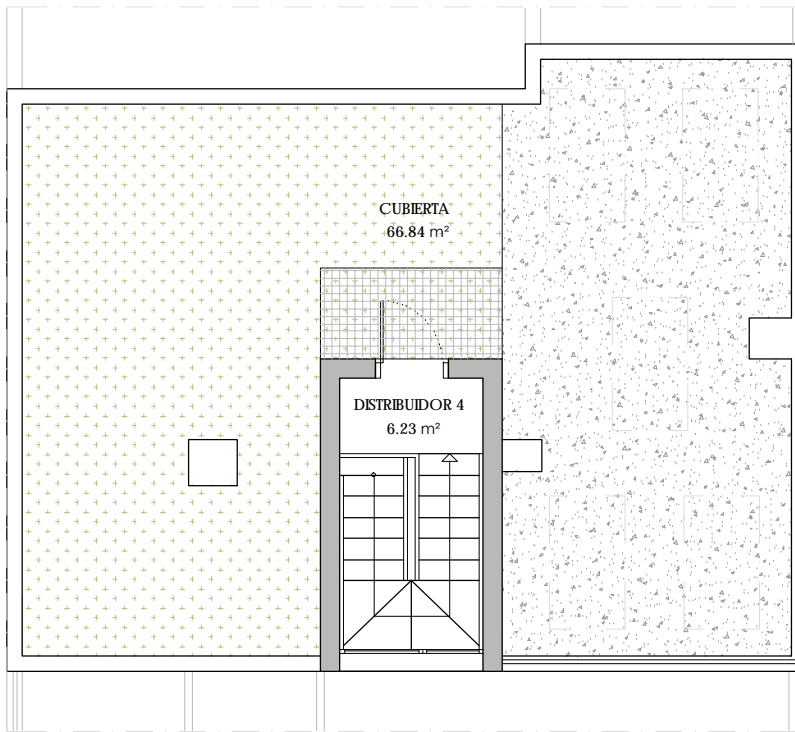
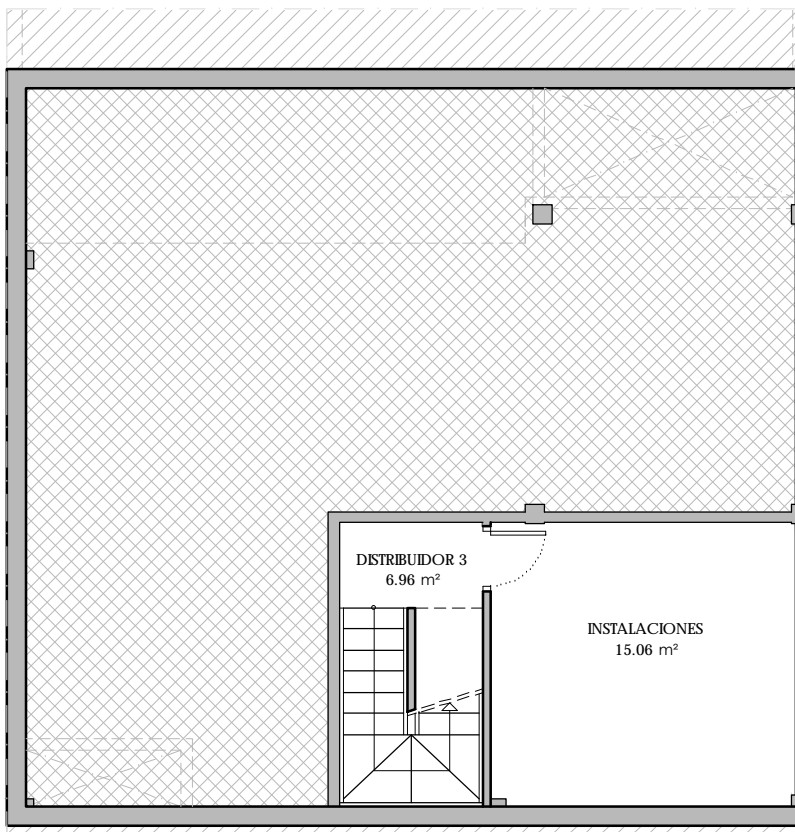


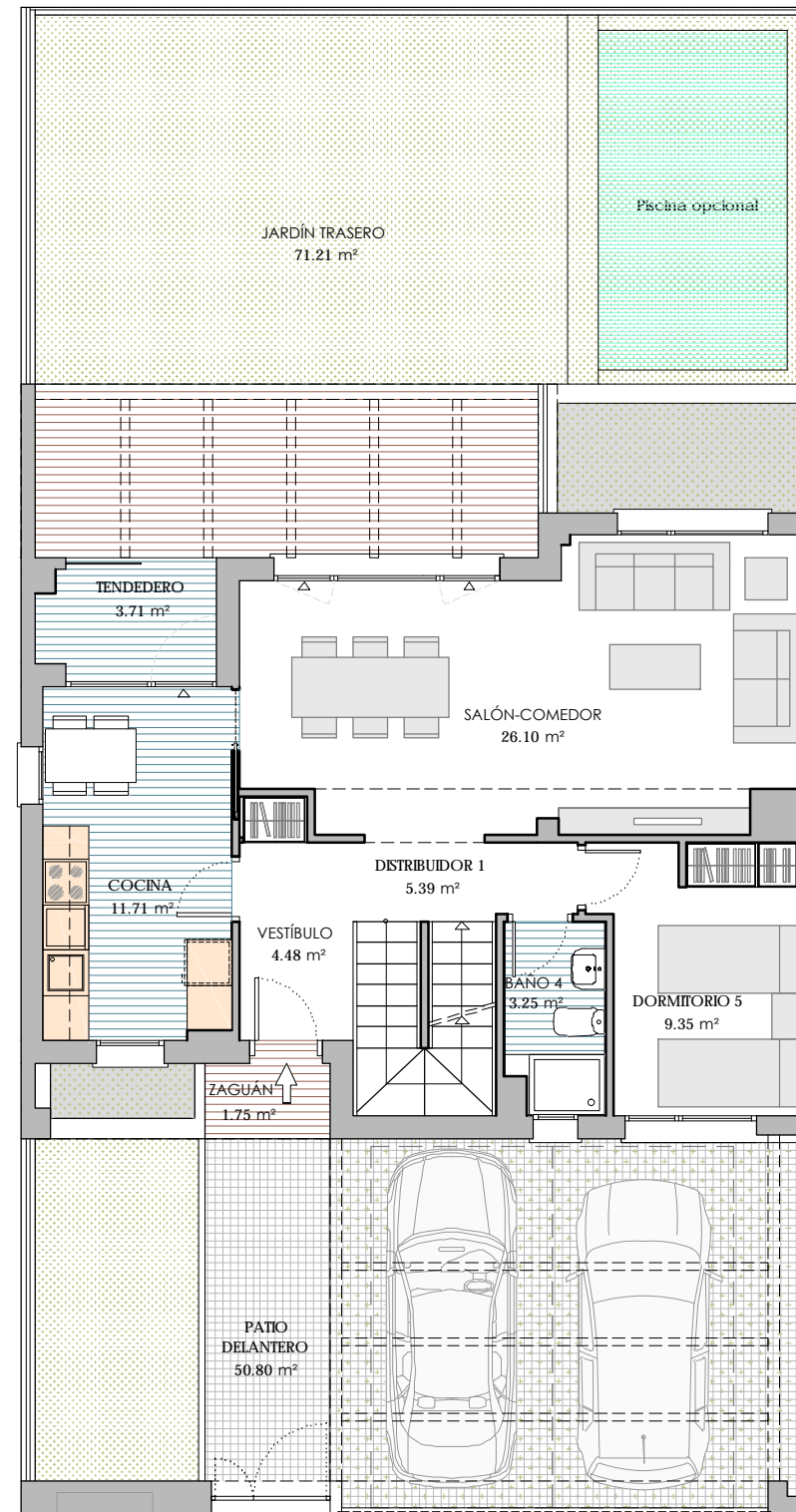
Tipo B



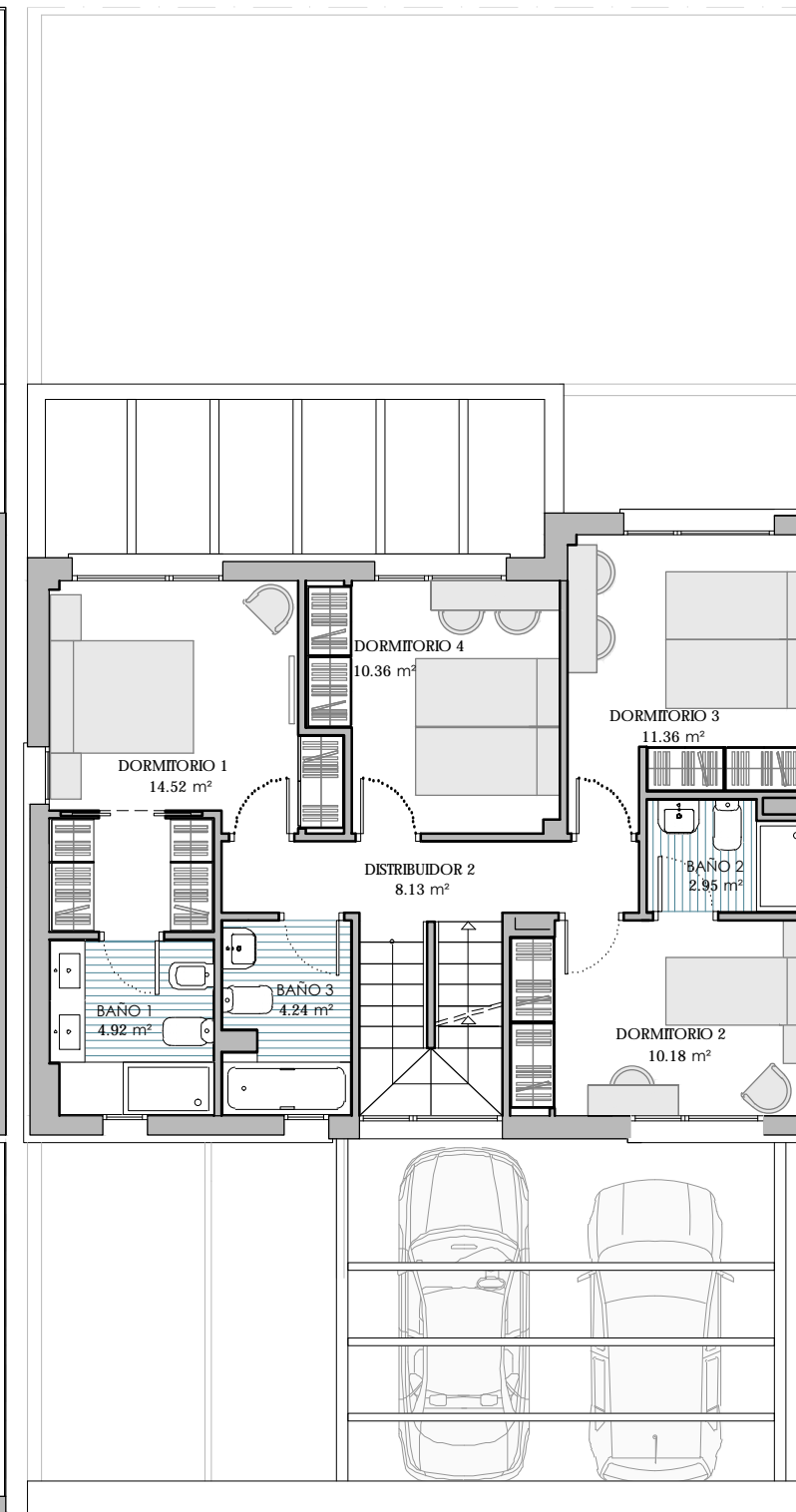
PLANTA CUBIERTA



PLANTA SÓTANO



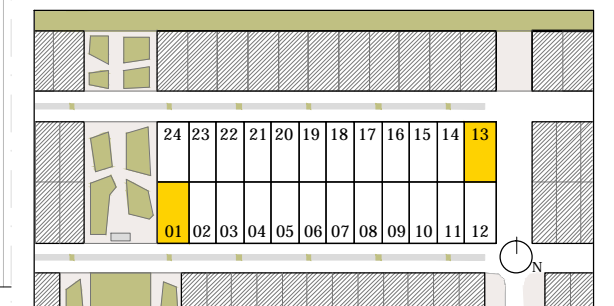
PLANTA BAJA



PLANTA PRIMERA

SUP. CONSTRUIDA P. SÓTANO	26.25 m ²
SUP. CONSTRUIDA P. BAJA	78.94 m ²
SUP. CONSTRUIDA P. PRIMERA	83.04 m ²
SUP. CONSTRUIDA P. SOLARIUM	9.91 m ²
SUP. CONSTRUIDA EXTERIOR CUBIERTA	1.65 m ²
SUP. CONSTRUIDA TERRAZAS DESCUBIERTAS	17.83 m ²
SUP. CONSTRUIDA TOTAL	217.61 m²

SUP. APARCAMIENTO Y ACCESO PEATONAL	40.25 m ²
SUP. AJARDINADA	71.34 m ²
SUP. AZOTEA HUERTO URBANO	40.52 m ²
SUP. AZOTEA INSTALACIONES	32.61 m ²
SUP. TOTAL EXTERIOR	184.72 m²
SUP. PARCELA	210.00 m²

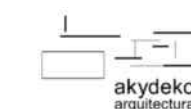


VIVIENDAS UNIFAMILIARES ADOSADAS

LOS MOLINOS, GETAFE (MADRID)

VIVIENDA - TIPO B

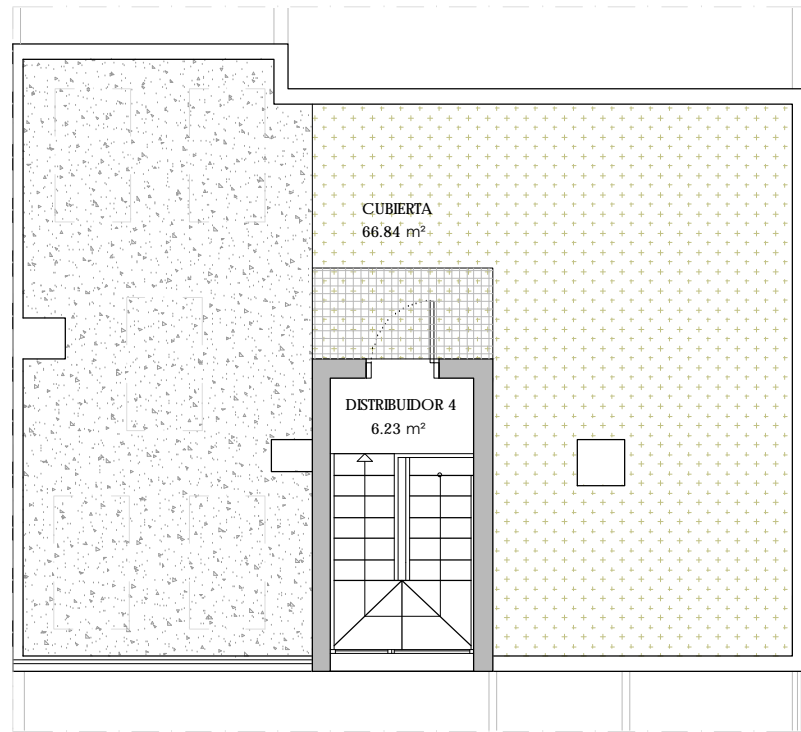
NOTA: Plano orientativo, no constituye documento contractual; sujeto a modificaciones por exigencias técnicas, jurídicas o administrativas derivadas de la obtención de todos los permisos y licencias reglamentarios, así como por necesidades constructivas o de diseño derivadas de la Dirección de Obra. Las superficies útiles tienen carácter provisional hasta la obtención de la correspondiente licencia de Obras. La jardinería, el mobiliario urbano y el amueblamiento es ficticio teniendo validez únicamente efectos decorativos.



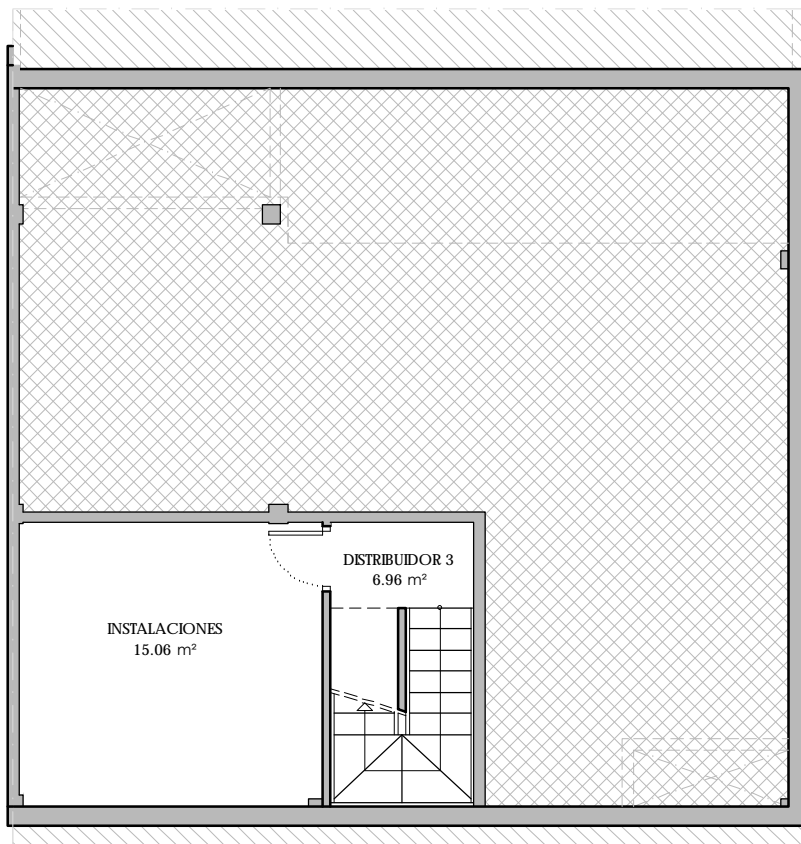
Escala 1/100



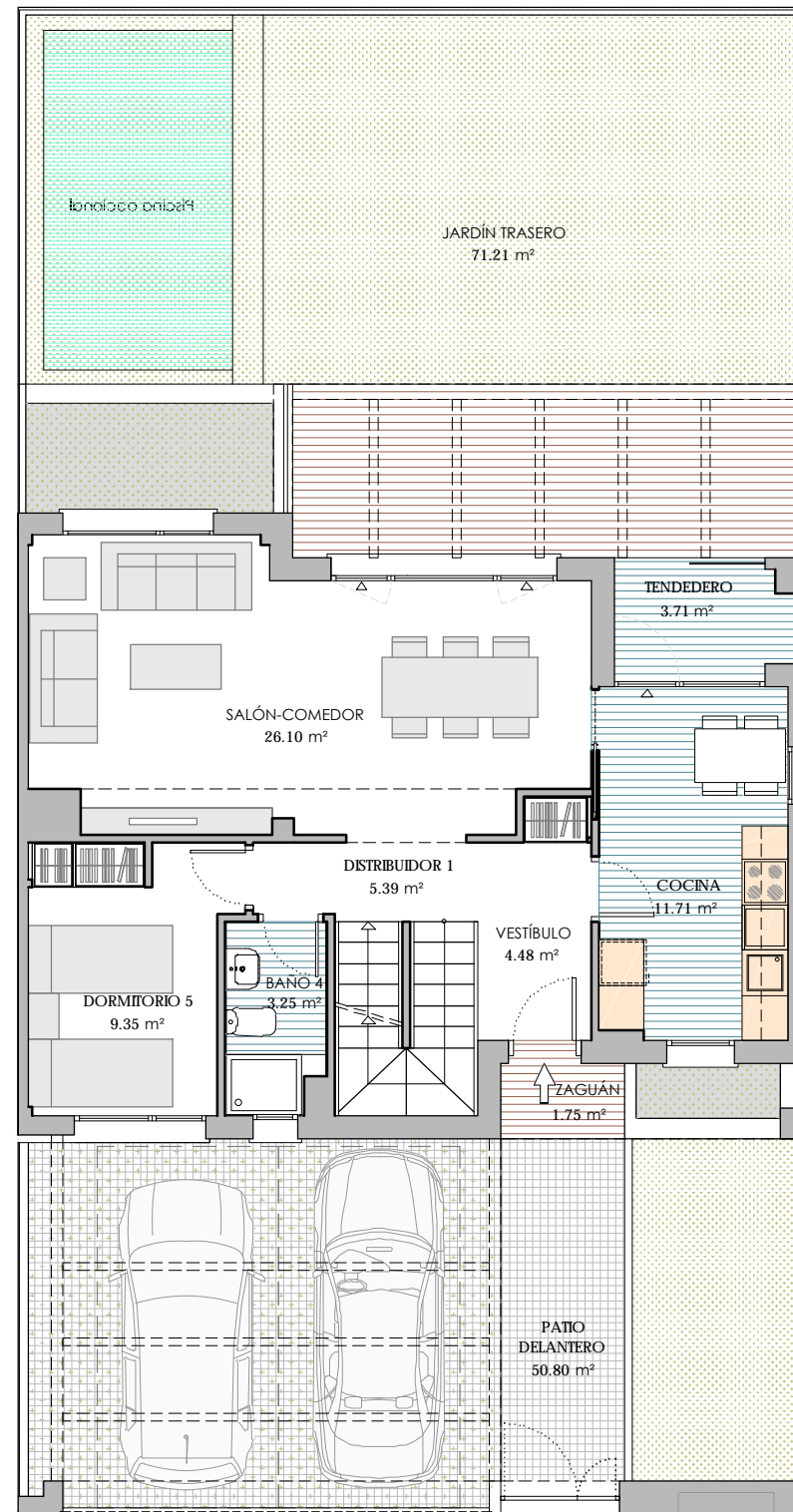
Tipo B (S)



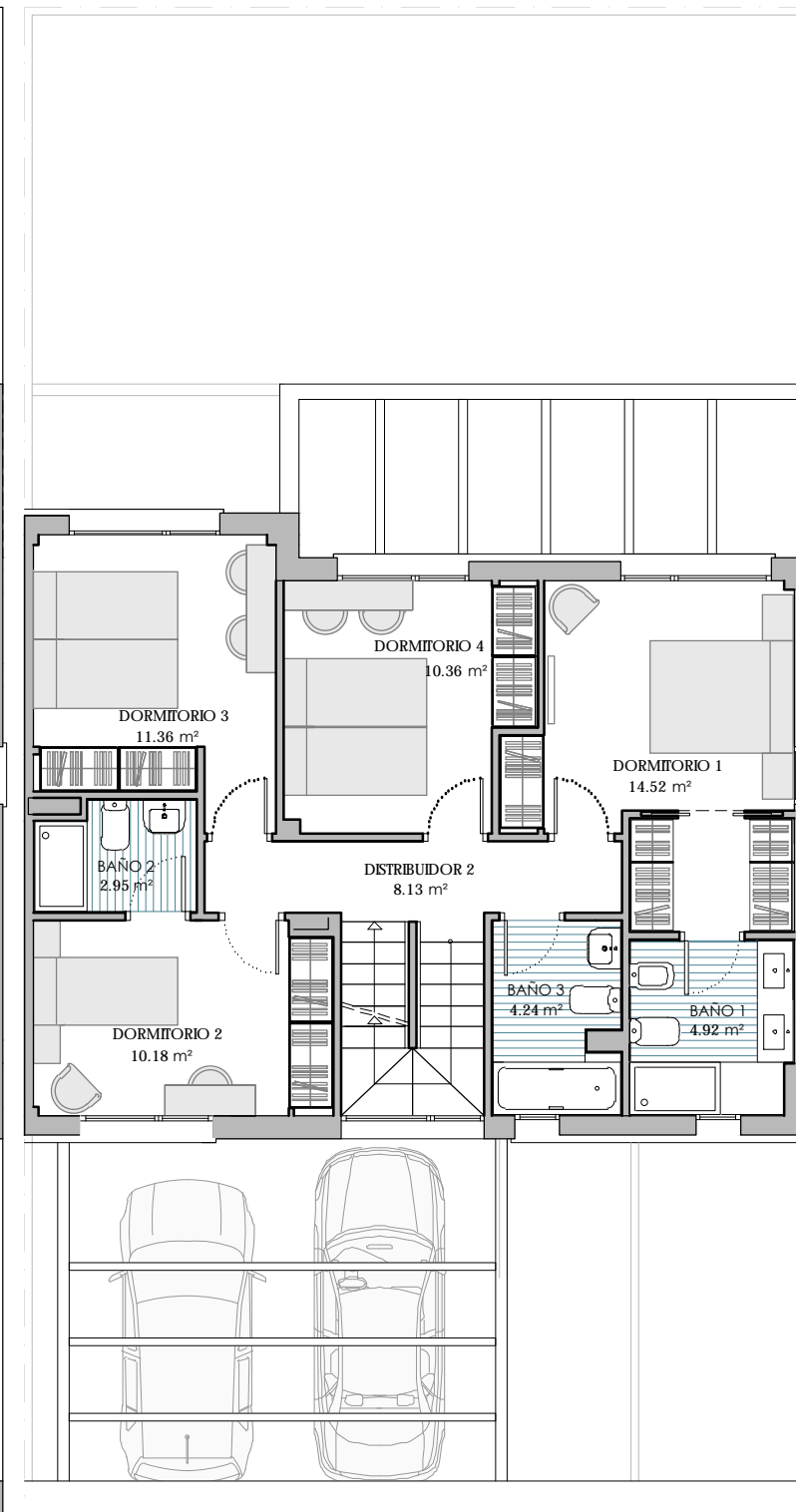
PLANTA CUBIERTA



PLANTA SÓTANO



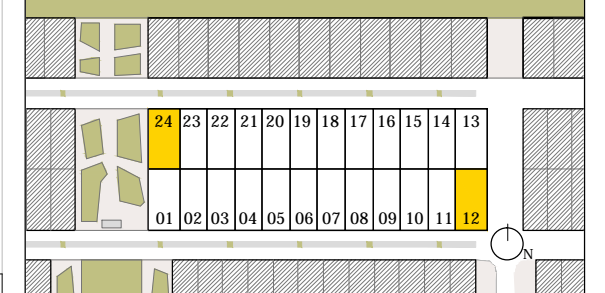
PLANTA BAJA



PLANTA PRIMERA

SUP. CONSTRUIDA P. SÓTANO	26.25 m ²
SUP. CONSTRUIDA P. BAJA	78.94 m ²
SUP. CONSTRUIDA P. PRIMERA	83.04 m ²
SUP. CONSTRUIDA P. SOLARIUM	9.91 m ²
SUP. CONSTRUIDA EXTERIOR CUBIERTA	1.65 m ²
SUP. CONSTRUIDA TERRAZAS DESCUBIERTAS	17.83 m ²
SUP. CONSTRUIDA TOTAL	217.61 m²

SUP. APARCAMIENTO Y ACCESO PEATONAL	40.25 m ²
SUP. AJARDINADA	71.34 m ²
SUP. AZOTEA HUERTO URBANO	40.52 m ²
SUP. AZOTEA INSTALACIONES	32.61 m ²



VIVIENDAS UNIFAMILIARES ADOSADAS

LOS MOLINOS, GETAFE (MADRID)

VIVIENDA - TIPO B (S)

NOTA: Plano orientativo, no constituye documento contractual; sujeto a modificaciones por exigencias técnicas, jurídicas o administrativas derivadas de la obtención de todos los permisos y licencias reglamentarias, así como por necesidades constructivas o de diseño derivadas de la Dirección de Obra. Las superficies útiles tienen carácter provisional hasta la obtención de la correspondiente licencia de Obras. La jardinería, el mobiliario urbano y el amueblamiento es ficticio teniendo validez únicamente efectos decorativos.



Escala 1/100

