



EDIFICIO 78 VIVIENDAS, GARAJES Y TRASTEROS
PARCELA 19.A - SECTOR 56.3 - ZARAGOZA

VIVIENDA TIPO 14 - 3D

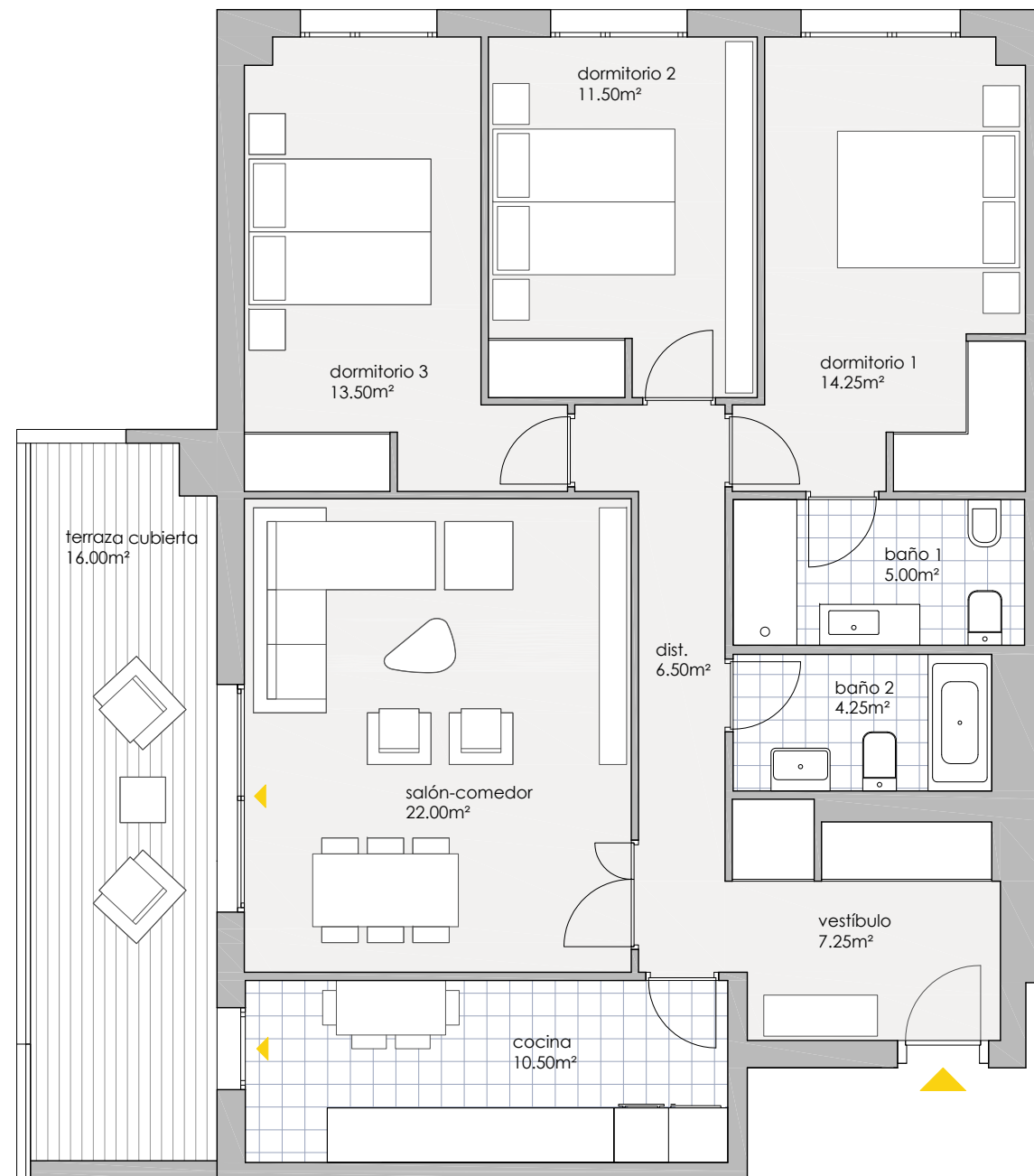
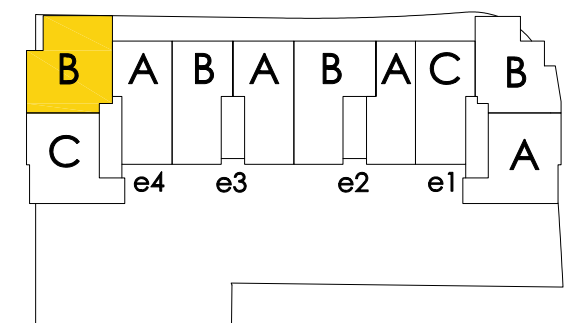
DATOS VIVIENDA

Plantas 1ª a 6ª
Escalera 04. Vivienda B

SUPERFICIES ÚTILES VIVIENDA

Superficie útil interior	94.75m ²
Superficie útil exterior	16.00m ²
Superficie útil total	110.75m²

LOCALIZACIÓN



La documentación gráfica que aparece en este plano comercial no forma parte de ningún acuerdo contractual, es orientativa y excusarousivamente informativa; sujeta a modificaciones por exigencias técnicas, jurídicas, administrativas derivadas de la obtención de todos los permisos y licencias reglamentarias, así como por necesidades constructivas o de diseño derivadas de la Dirección de Obra. Las superficies útiles tienen carácter provisional hasta la obtención de la correspondiente Licencia de Obra. La jardinería y el mobiliario son ficticios teniendo validez únicamente a efectos decorativos.