

Arboleda de Miralbueno 2

residencial



EDIFICIO 78 VIVIENDAS, GARAJES Y TRASTEROS
PARCELA 19.A - SECTOR 56.3 - ZARAGOZA

VIVIENDA TIPO 01 - 3D

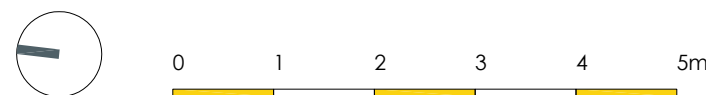
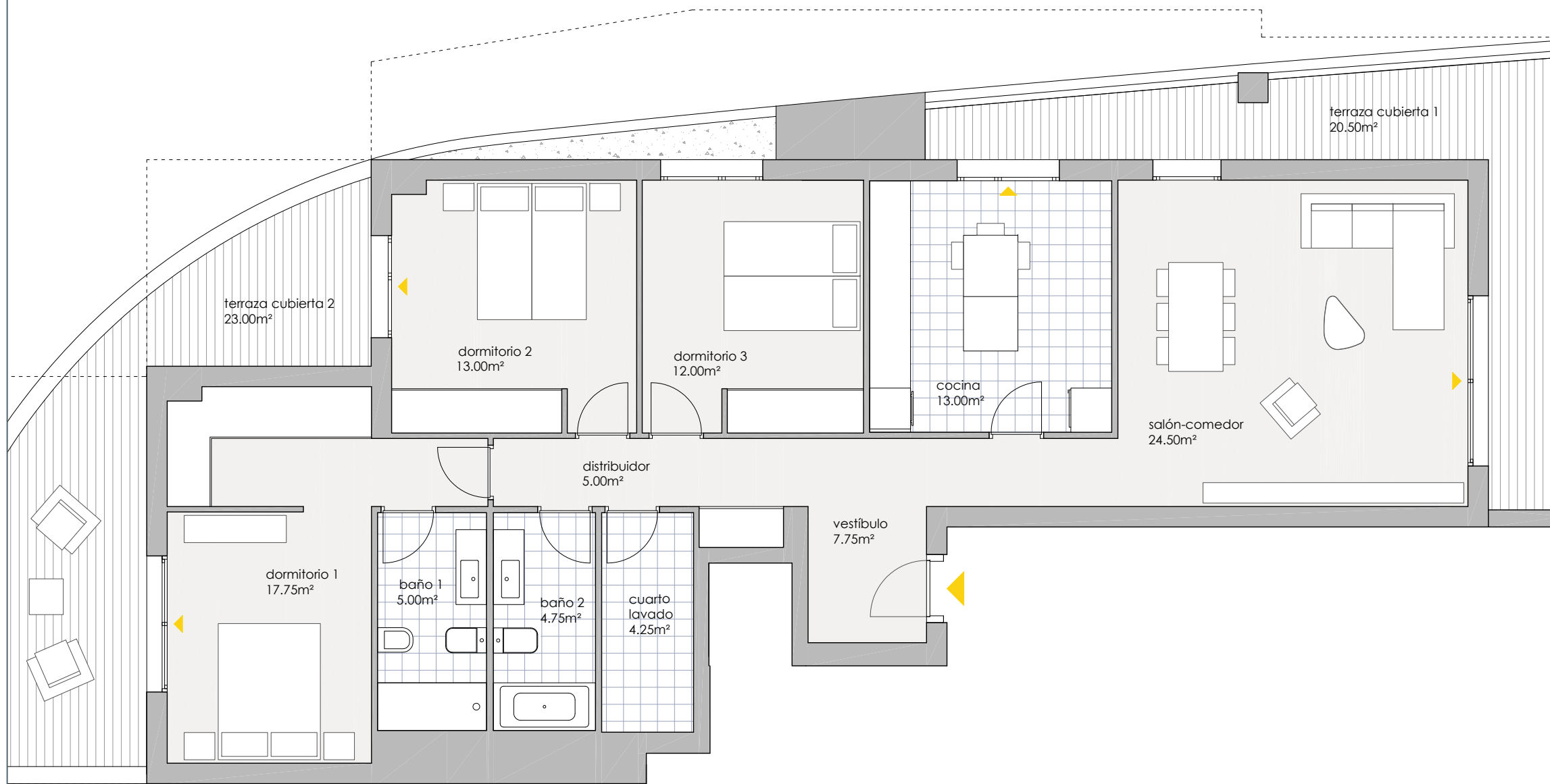
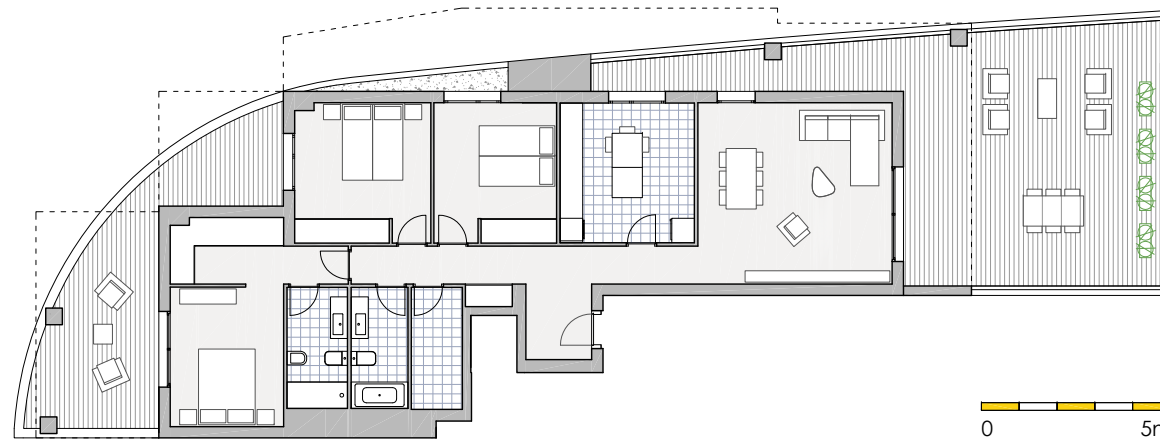
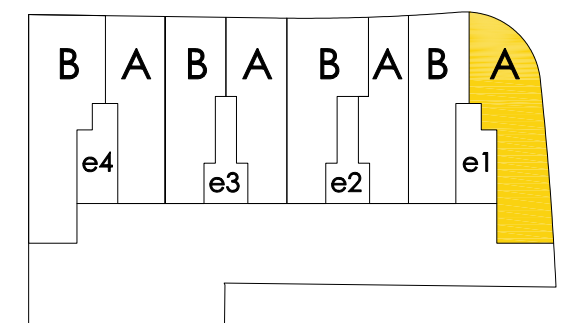
DATOS VIVIENDA

Planta **BAJA**
Escalera **01**. Vivienda **A**

SUPERFICIES ÚTILES VIVIENDA

Superficie útil interior	107.00m ²
Superficie útil exterior	77.50m ²
Superficie útil total	184.50m²

LOCALIZACIÓN



La documentación gráfica que aparece en este plano comercial no forma parte de ningún acuerdo contractual, es orientativa y excusadamente informativa; sujeta a modificaciones por exigencias técnicas, jurídicas, administrativas derivadas de la obtención de todos los permisos y licencias reglamentarias, así como por necesidades constructivas o de diseño derivadas de la Dirección de Obra. Las superficies útiles tienen carácter provisional hasta la obtención de la correspondiente Licencia de Obra. La jardinería y el mobiliario son ficticios teniendo validez únicamente a efectos decorativos.