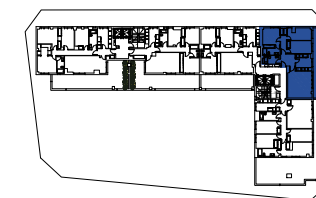
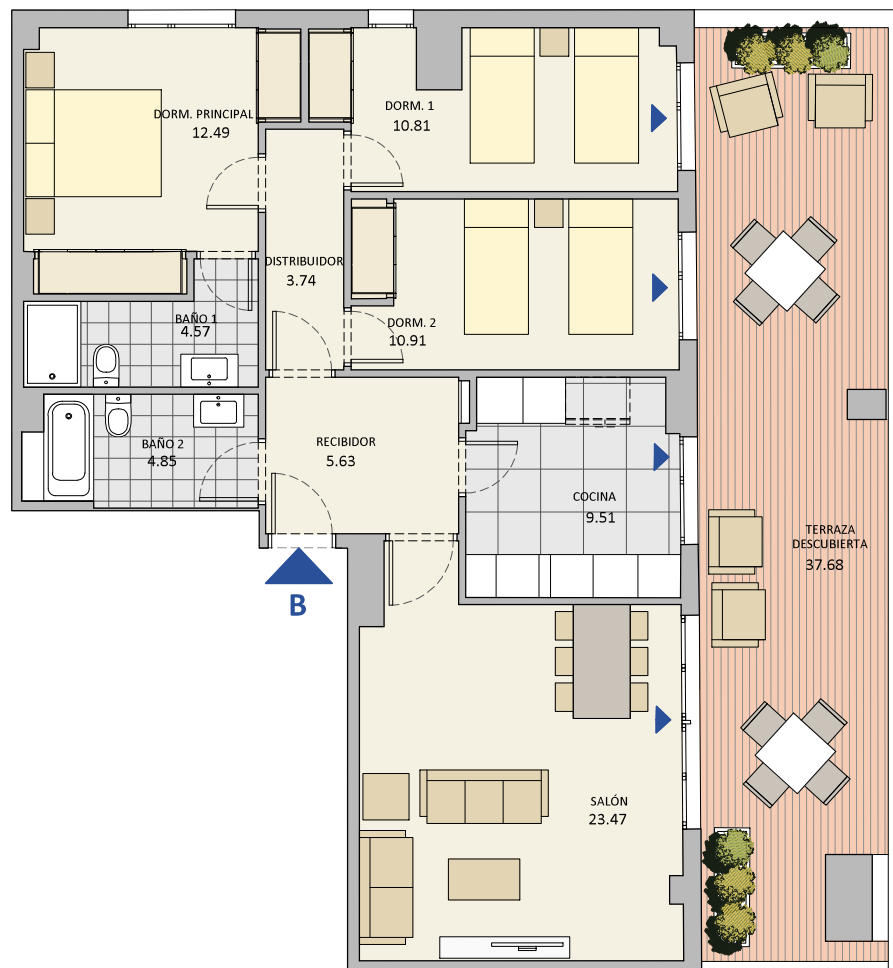


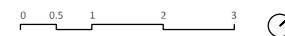
CONJUNTO RESIDENCIAL
Avenida Casalduch, Castellón



TIPOLOGÍAS DE VIVIENDAS

Sup. CONSTRUIDA CPPZC: 113,96 m²
Sup. SOLARIUM: 37,68 m²

VT - 17
ESCALERA 1
PLANTA 7ª Letra B



LIBRA
GESTIÓN DE PROYECTOS

AICEQUIP
arquitectos & ingenieros