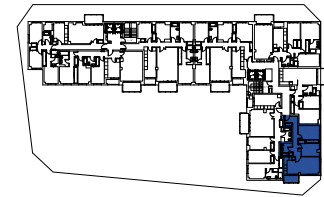
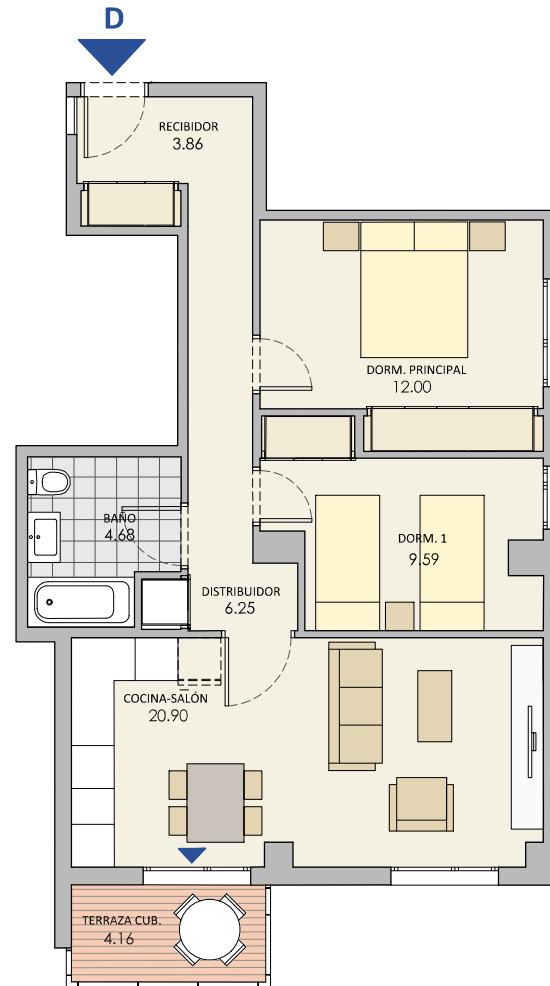


CONJUNTO RESIDENCIAL  
Avenida Casalduch , Castellón

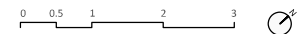


TIPOLOGÍAS DE VIVIENDAS

Sup. CONSTRUIDA CPPZC: 81.42 m<sup>2</sup>  
Sup. SOLARIUM: 0,00 m<sup>2</sup>

VT - 04

ESCALERA 1  
PLANTA TIPO (1ª a 4ª) Letra D



**LIBRA**

GESTIÓN DE PROYECTOS

**AICEQUIP**

arquitectos & ingenieros