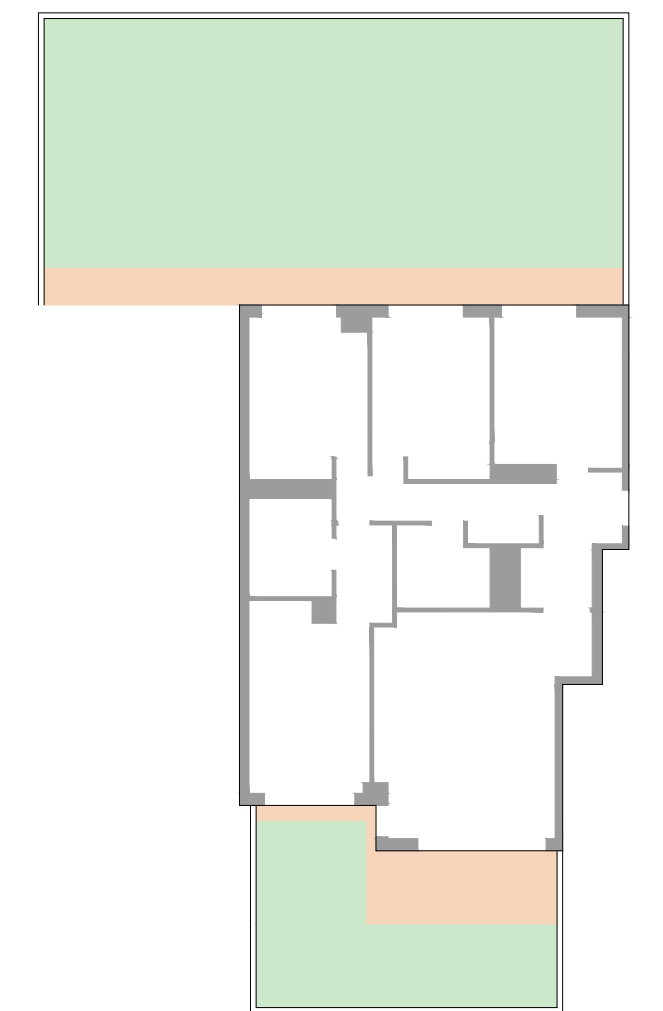
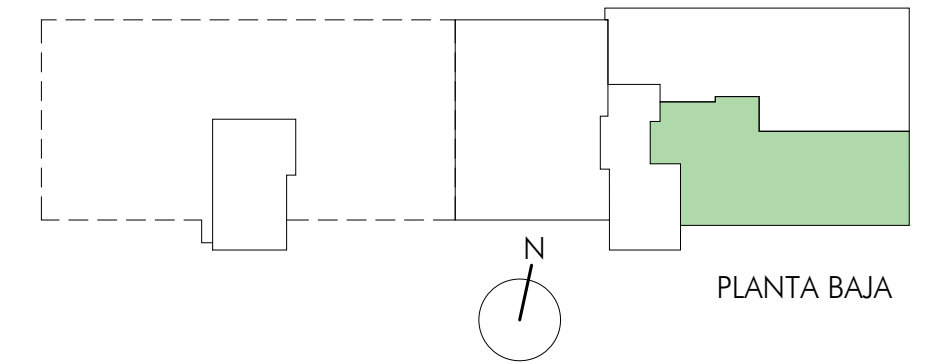
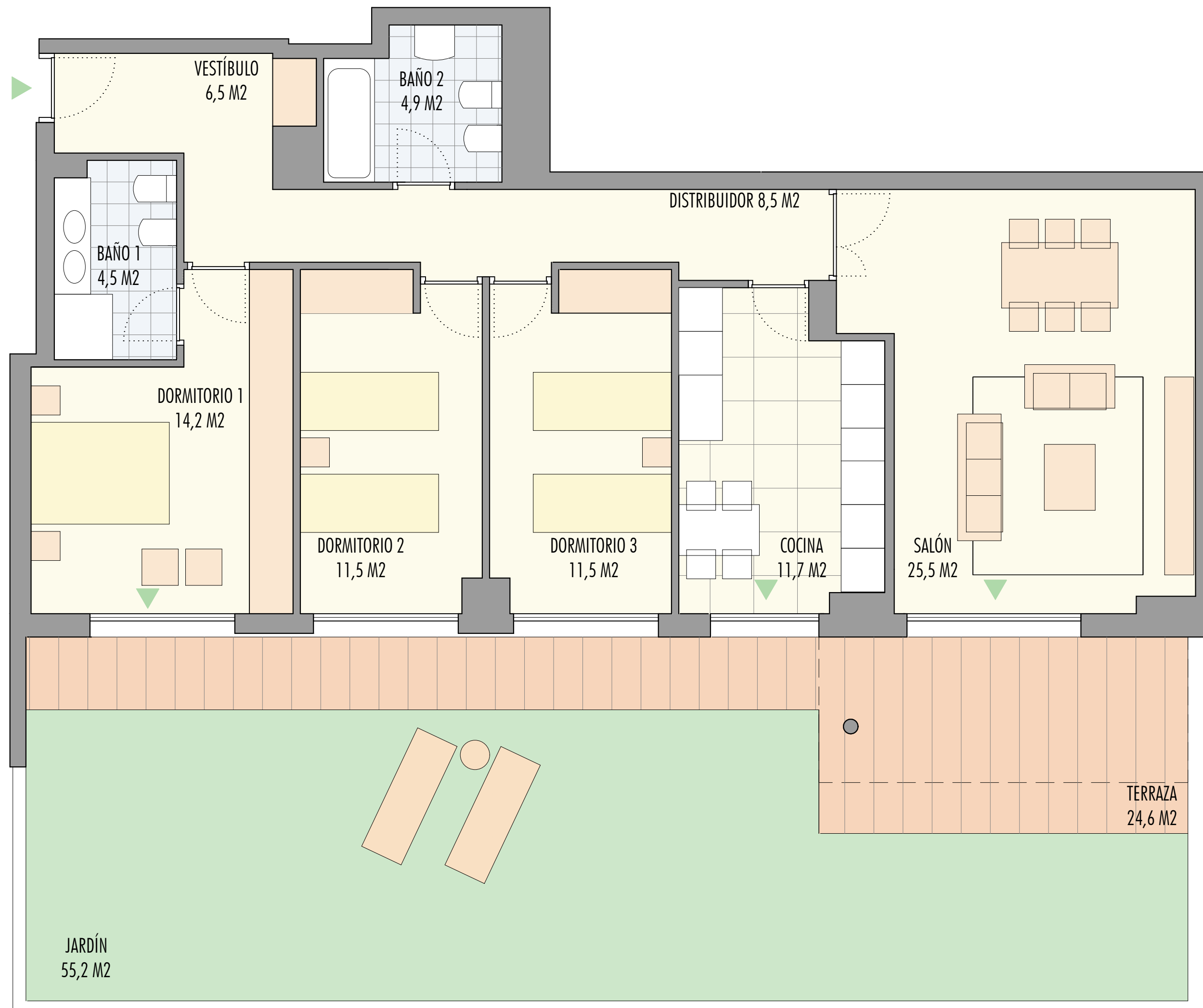


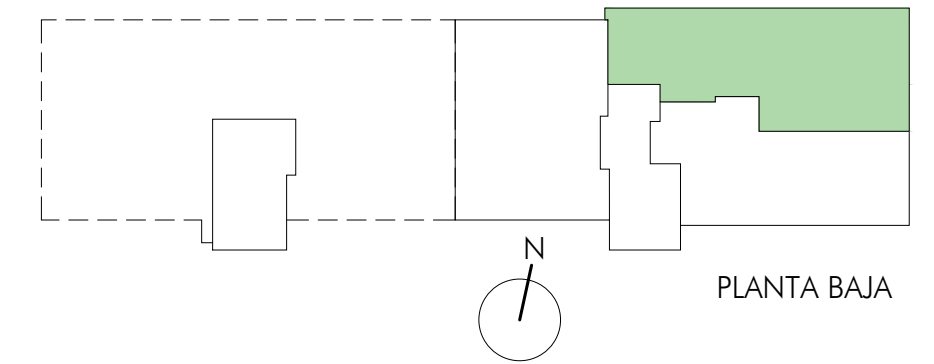
**VIVIENDA TIPO 10 / 3D**  
 superficie CONSTRUIDA - C/PPEC: 180,00 M<sup>2</sup>





**VIVIENDA TIPO 11 / 3D**  
superficie CONSTRUIDA - C/PPEC: 159,34 M<sup>2</sup>





PLANTA BAJA

**VIVIENDA TIPO 12 / 3D+E**  
superficie CONSTRUIDA - C/PPEC: 186,06 M<sup>2</sup>

