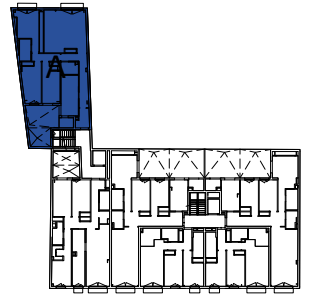
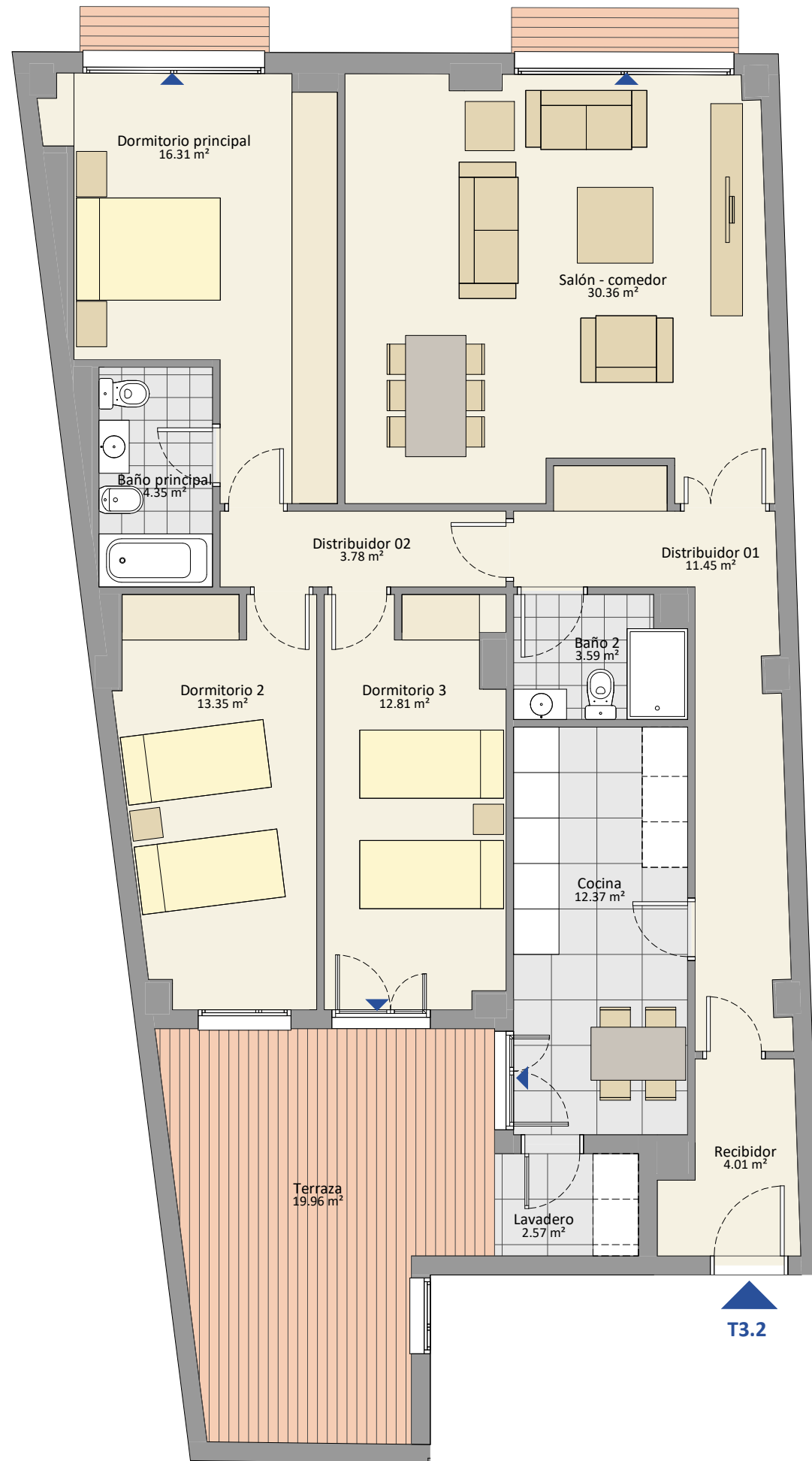


residencial atarazanas

CONJUNTO RESIDENCIAL  
Calle Francisco Baldomá 11 - Calle  
Ernesto Anastasio 16, Valencia

ABRIL 2018



### TIPOLOGÍAS DE VIVIENDA

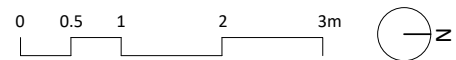
Sup. CONSTRUIDA C/PPEC : 163.81 m<sup>2</sup>

Sup. TERRAZA SOLARIUM: 19.96 m<sup>2</sup>

### T3.2

ESCALERA 1

PLANTA TIPO (P1 terrazas)



**AICEQUIP**  
arquitectos & ingenieros

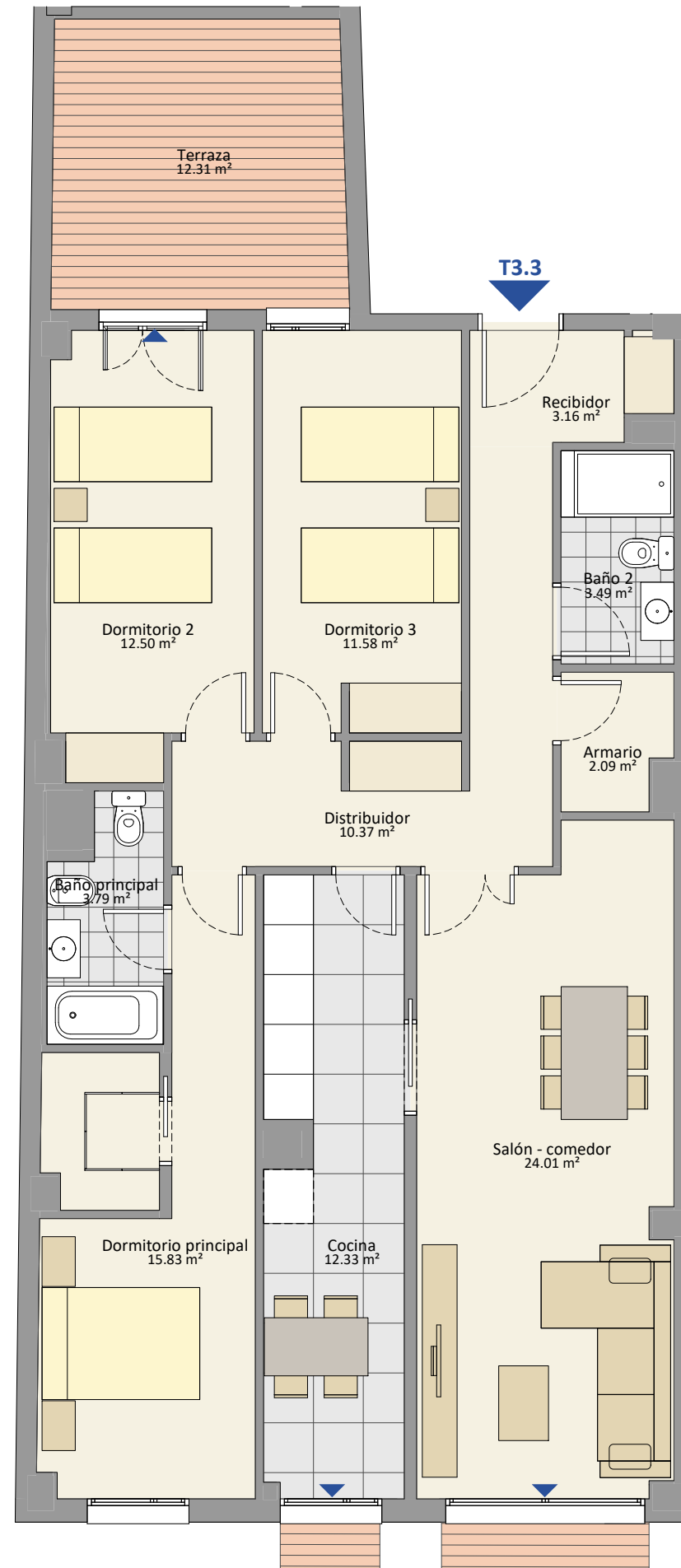
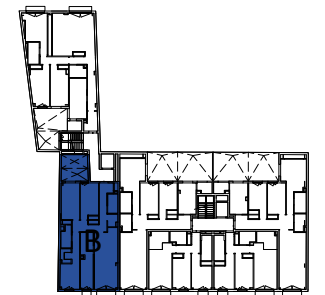
**LIBRA**  
Gestión de Proyectos



residencial atarazanas

CONJUNTO RESIDENCIAL  
Calle Francisco Baldomá 11 - Calle  
Ernesto Anastasio 16, Valencia

ABRIL 2018



### TIPOLOGÍAS DE VIVIENDA

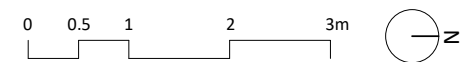
Sup. CONSTRUIDA C/PPEC : **140.41 m<sup>2</sup>**

Sup. TERRAZA SOLARIUM: **12.31 m<sup>2</sup>**

### T3.3

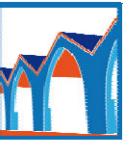
ESCALERA 1

PLANTA TIPO (P1 terrazas)



**AICEQUIP**  
arquitectos & ingenieros

**LIBRA**  
Gestión de Proyectos



residencial atarazanas

CONJUNTO RESIDENCIAL  
Calle Francisco Baldomá 11 - Calle  
Ernesto Anastasio 16, Valencia

ABRIL 2018



### TIPOLOGÍAS DE VIVIENDA

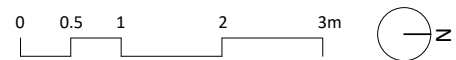
Sup. CONSTRUIDA C/PPEC : 140.86 m<sup>2</sup>

Sup. TERRAZA SOLARIUM: 33.04 m<sup>2</sup>

### T3.1.1

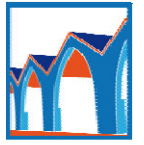
ESCALERA 2

PLANTA TIPO (P1 terrazas)



**AICEQUIP**  
arquitectos & ingenieros

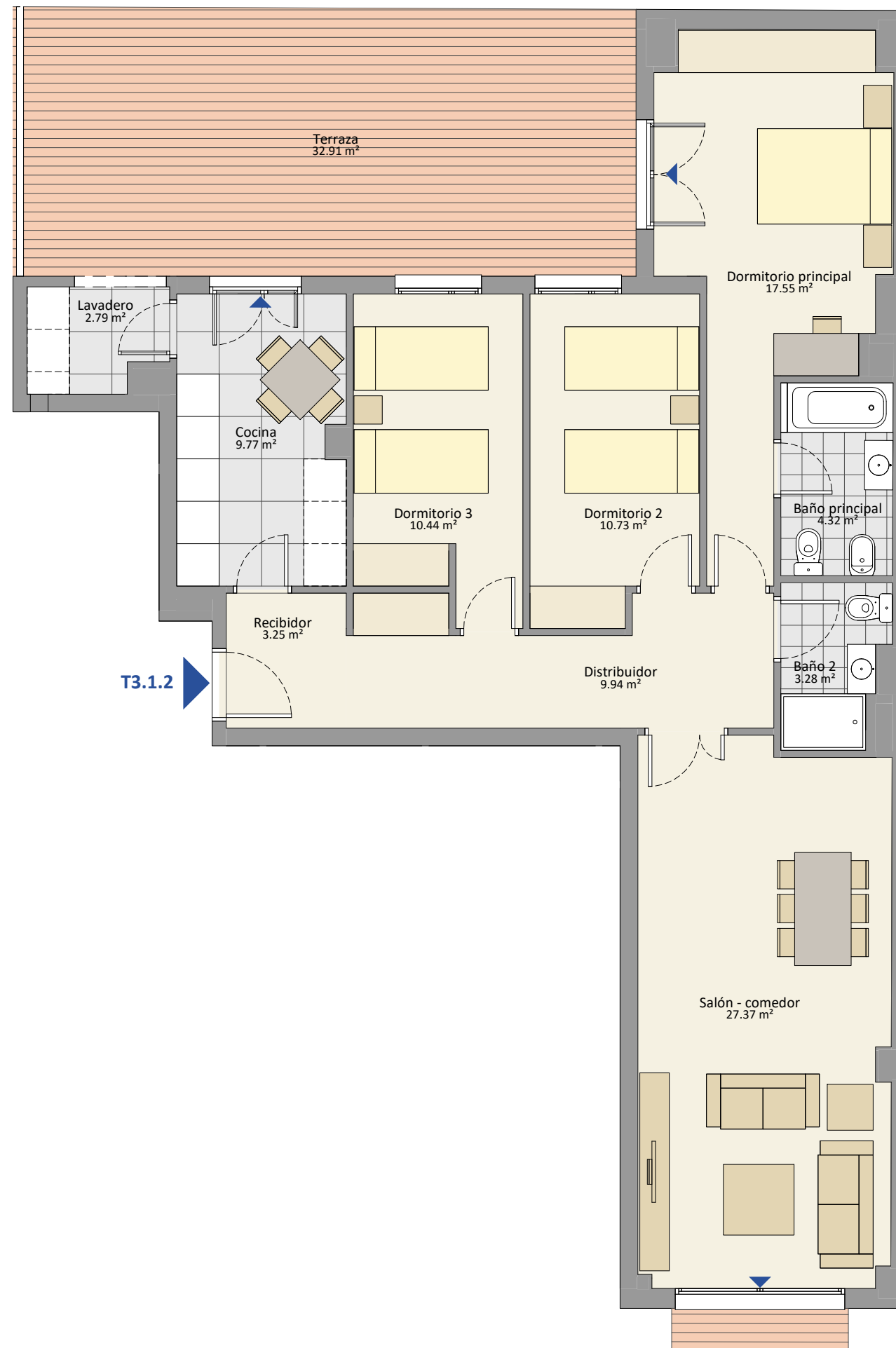
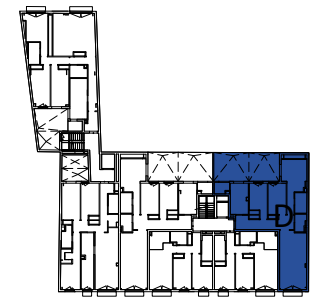
**LIBRA**  
Gestión de Proyectos



residencial atarazanas

CONJUNTO RESIDENCIAL  
Calle Francisco Baldomá 11 - Calle  
Ernesto Anastasio 16, Valencia

ABRIL 2018



### TIPOLOGÍAS DE VIVIENDA

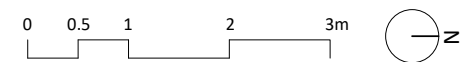
Sup. CONSTRUIDA C/PPEC : 139.82 m<sup>2</sup>

Sup. TERRAZA SOLARIUM: 32.91 m<sup>2</sup>

### T3.1.2

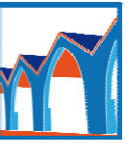
ESCALERA 2

PLANTA TIPO (P1 terrazas)



**AICEQUIP**  
arquitectos & ingenieros

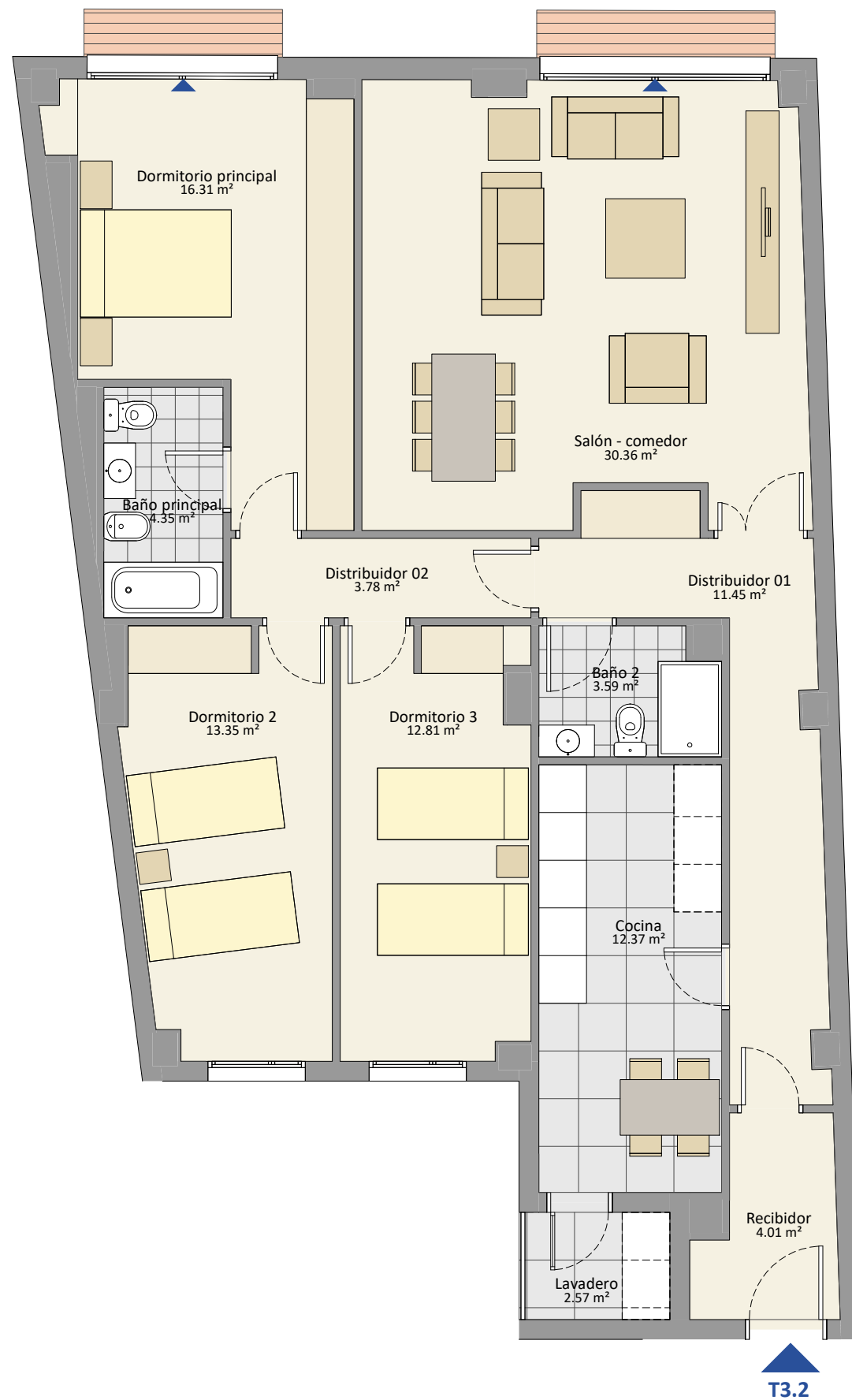
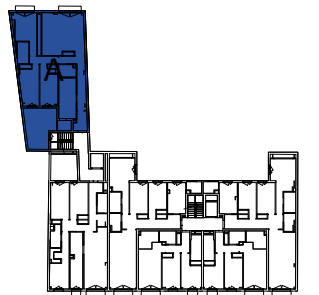
**LIBRA**  
Gestión de Proyectos



residencial atarazanas

CONJUNTO RESIDENCIAL  
Calle Francisco Baldomá 11 - Calle  
Ernesto Anastasio 16, Valencia

ABRIL 2018

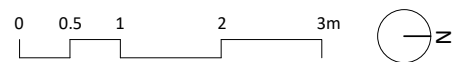


TIPOLOGÍAS DE VIVIENDA

Sup. CONSTRUIDA C/PPEC : 163.81 m<sup>2</sup>

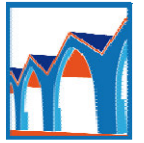
T3.2

ESCALERA 1  
PLANTA TIPO (P2 y P3)



AICEQUIP  
arquitectos & ingenieros

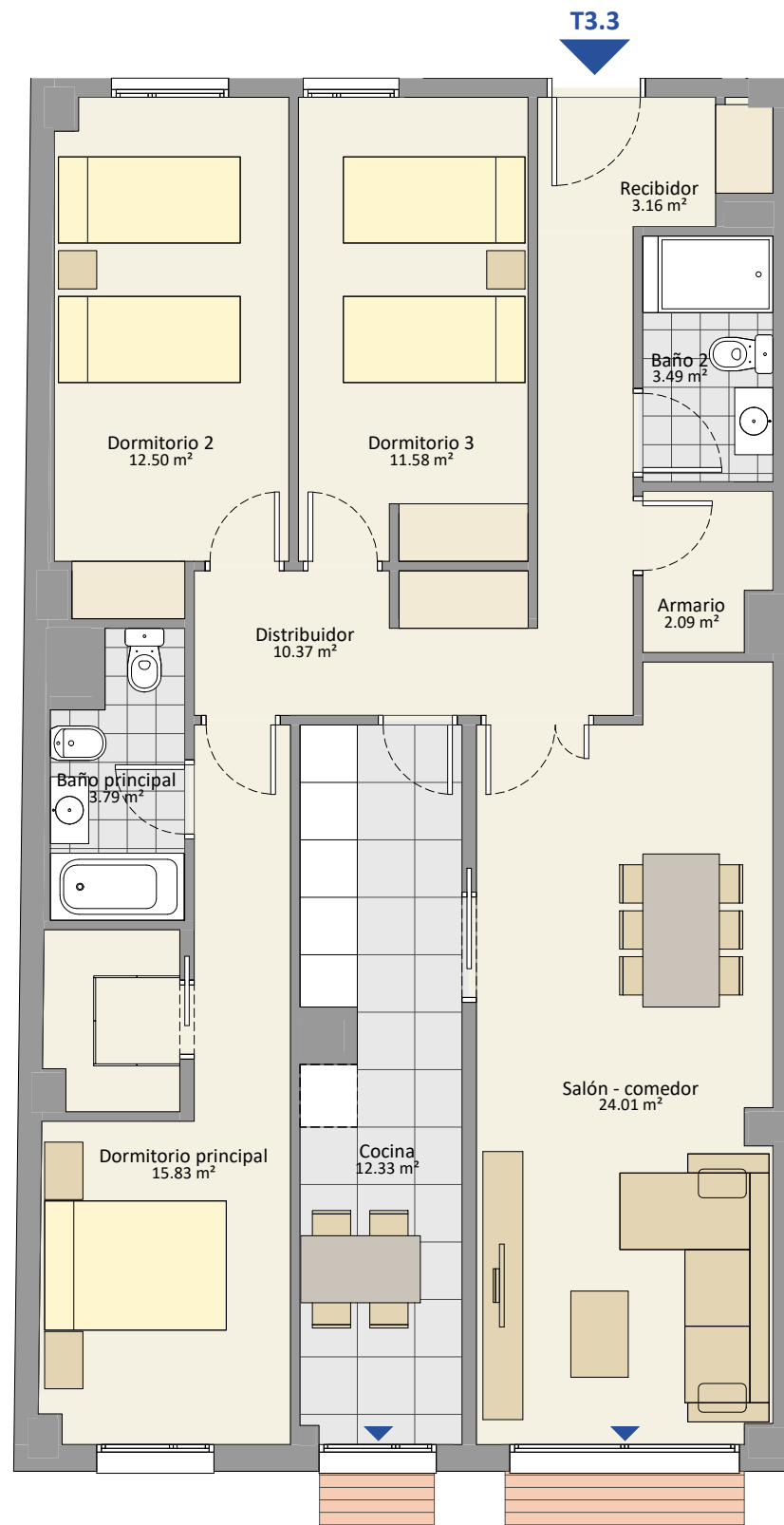
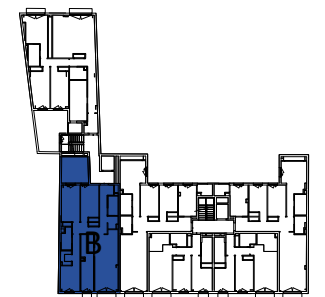
LIBRA  
Gestión de Proyectos



residencial atarazanas

CONJUNTO RESIDENCIAL  
Calle Francisco Baldomá 11 - Calle  
Ernesto Anastasio 16, Valencia

ABRIL 2018



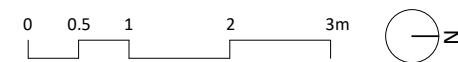
### TIPOLOGÍAS DE VIVIENDA

Sup. CONSTRUIDA C/PPEC : 140.41 m<sup>2</sup>

### T3.3

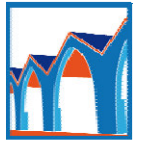
ESCALERA 1

PLANTA TIPO (P2 y P3)



**AICEQUIP**  
arquitectos & ingenieros

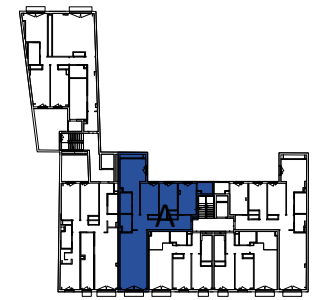
**LIBRA**  
Gestión de Proyectos



residencial atarazanas

CONJUNTO RESIDENCIAL  
Calle Francisco Baldomá 11 - Calle  
Ernesto Anastasio 16, Valencia

ABRIL 2018



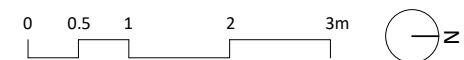
### TIPOLOGÍAS DE VIVIENDA

Sup. CONSTRUIDA C/PPEC : **140.86 m²**

### T3.1.1

ESCALERA 2

PLANTA TIPO (P2 y P3)



**AICEQUIP**  
arquitectos & ingenieros

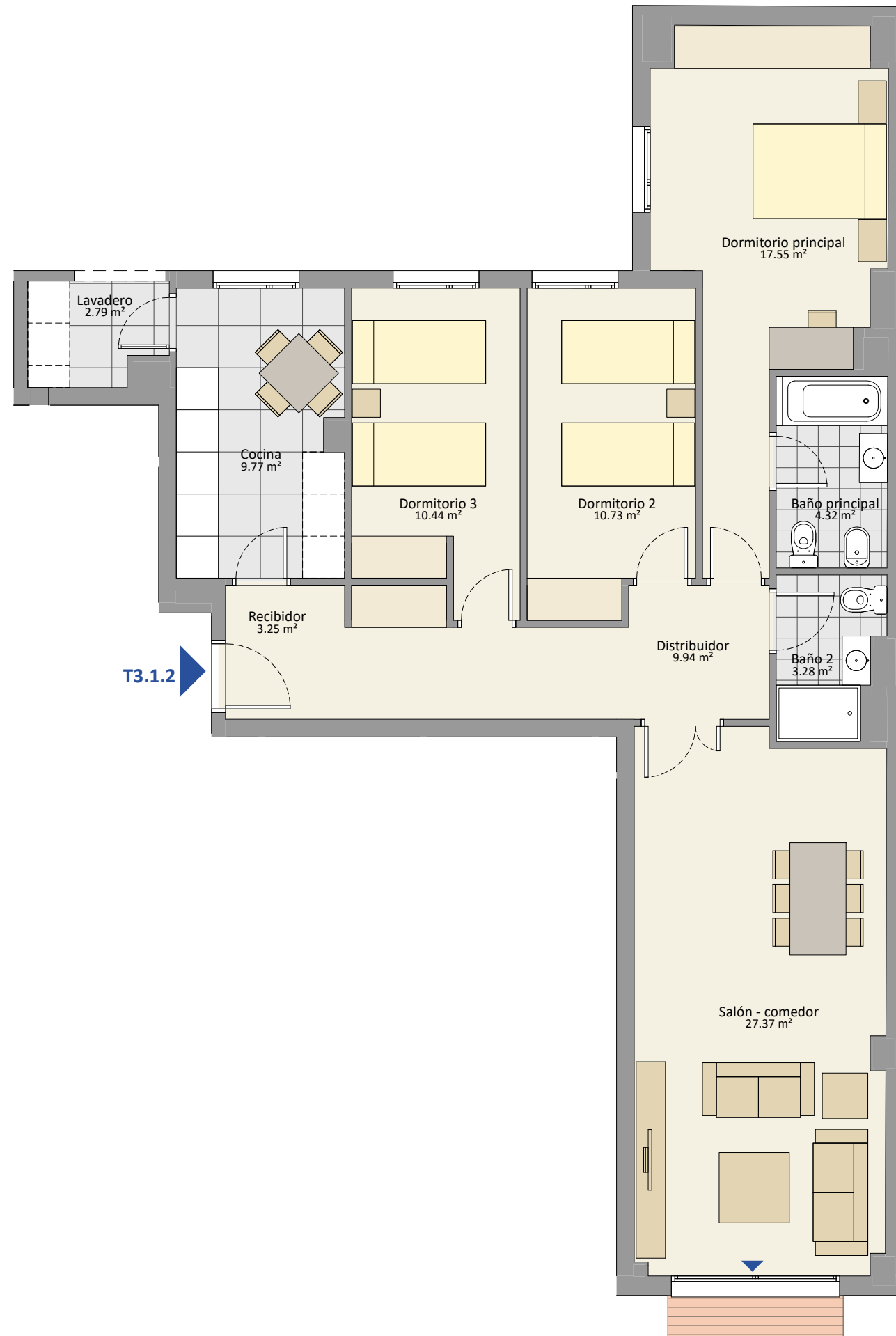
**LIBRA**  
Gestión de Proyectos



residencial atarazanas

CONJUNTO RESIDENCIAL  
Calle Francisco Baldomá 11 - Calle  
Ernesto Anastasio 16, Valencia

ABRIL 2018



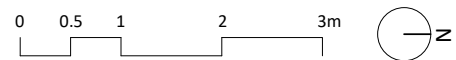
### TIPOLOGÍAS DE VIVIENDA

Sup. CONSTRUIDA C/PPEC : 139.82 m<sup>2</sup>

### T3.1.2

ESCALERA 2

PLANTA TIPO (P2 y P3)



**AICEQUIP**  
arquitectos & ingenieros

**LIBRA**  
Gestión de Proyectos