

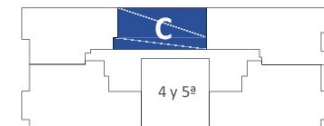
TIPOLOGÍAS DE VIVIENDAS

Sup. CONSTRUIDA: C/PPEC	96,19 m ²
Sup. ÚTIL : Criterio VP	66,81 m ²

T 2.1 2D

PLANTA 4-10ª





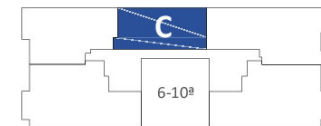
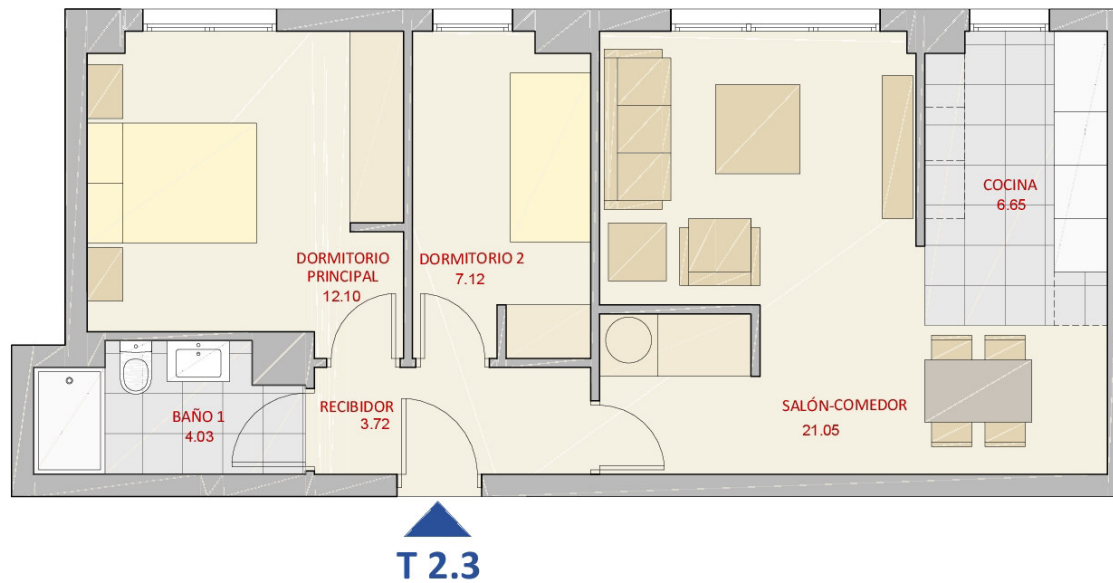
TIPOLOGÍAS DE VIVIENDAS

Sup. CONSTRUIDA: C/PPEC	78,06 m ²
Sup. ÚTIL : Criterio VP	54,22 m ²

T 2.2 2D
Vivienda adaptada

PLANTA 4 y 5ª





TIPOLOGÍAS DE VIVIENDAS

Sup. CONSTRUIDA: C/PPEC	78,71 m ²
Sup. ÚTIL : Criterio VP	54,67 m ²

T 2.3 2D

PLANTA 6-10ª

