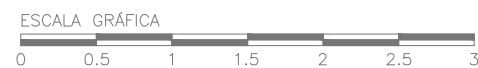


SUPERFICIES INTERIORES	
1. Salón / comedor / cocina	20,46 m <sup>2</sup>
2. Dormitorio 1	11,55 m <sup>2</sup>
3. Dormitorio 2	7,26 m <sup>2</sup>
4. Dormitorio 3	
5. Dormitorio 4	
6. Baño	3,13 m <sup>2</sup>
7. Aseo	
8. Cocina	
9. Vestíbulo	
10. Distribuidor	3,77 m <sup>2</sup>
<b>TOTAL ÚTIL INTERIOR:</b>	<b>46,17 m<sup>2</sup></b>
SUPERFICIES EXTERIORES:	
11. Tendedero (50%)	
12. Terraza (50%)	15,02 m <sup>2</sup>
<b>TOTAL ÚTIL EXT. COMP.:</b>	<b>15,02 m<sup>2</sup></b>
SUP COMPUTABLE EXT: (10% útil cerrada vivienda)	4,60 m <sup>2</sup>
<b>ÚTIL TOTAL:</b>	<b>50,77 m<sup>2</sup></b>

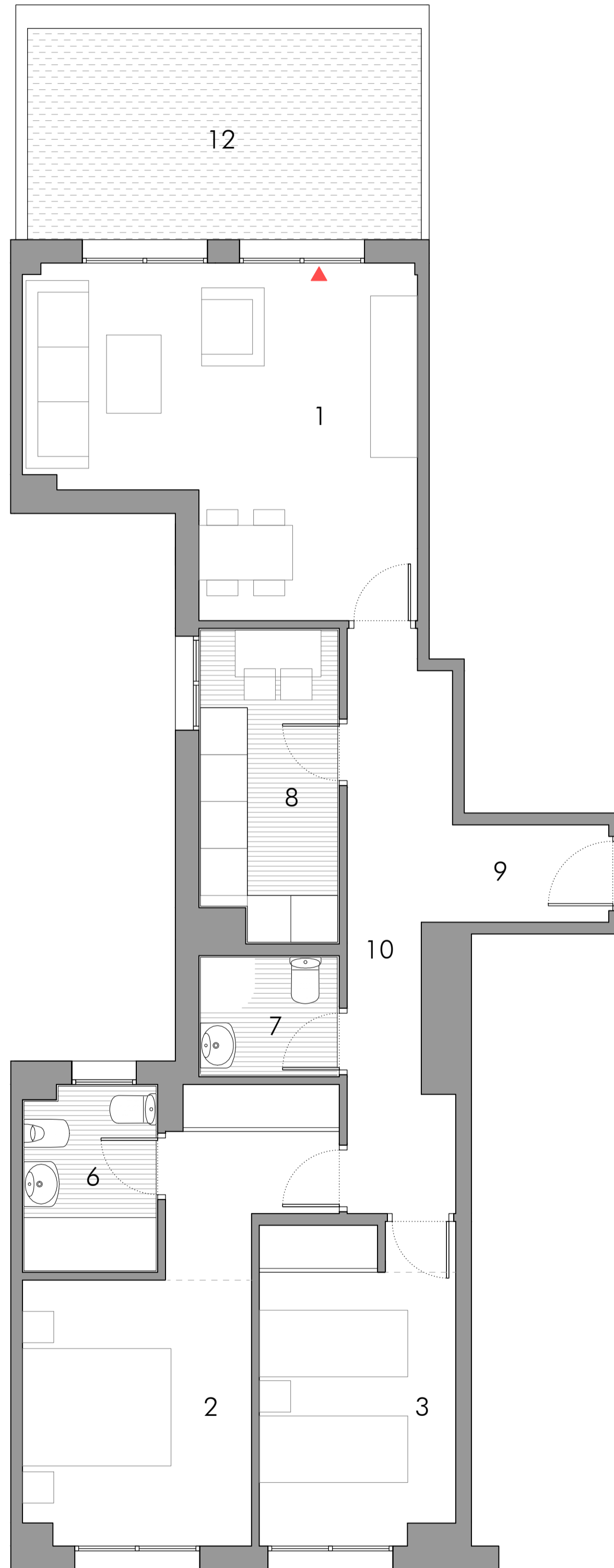
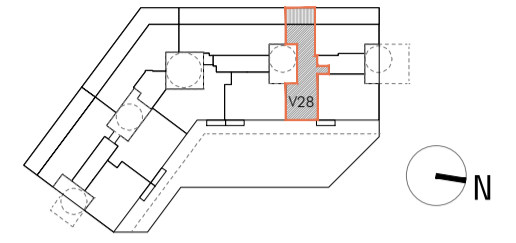
VIVIENDA TIPO:	VPPL V27 (2D)
PORTAL: 04	LETRA: C PLANTA: ÁTICO

PROYECTA:	GESTIONA:
<b>CANO Y ESCARIO</b> ARQUITECTURA	<b>LIBRA</b> Gestión de Proyectos



Revisión Febrero 2017

NOTA: Plano orientativo, no constituye documento contractual; sujeto a modificaciones por exigencias técnicas, jurídicas o administrativas derivadas de la obtención de todos los permisos y licencias reglamentarios, así como por necesidades constructivas o de diseño derivadas de la Dirección de Obra. Las superficies útiles tienen carácter provisional hasta la obtención de la correspondiente Licencia de Obras. La jardinería, el mobiliario urbano y el amueblamiento es ficticio teniendo validez únicamente a efectos decorativos.

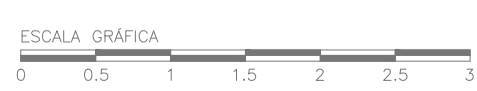


◀ V28

SUPERFICIES INTERIORES	
1. Salón / comedor	19,15 m <sup>2</sup>
2. Dormitorio 1	14,26 m <sup>2</sup>
3. Dormitorio 2	10,06 m <sup>2</sup>
4. Dormitorio 3	
5. Dormitorio 4	
6. Baño	3,80 m <sup>2</sup>
7. Aseo	2,54 m <sup>2</sup>
8. Cocina	7,00 m <sup>2</sup>
9. Vestíbulo	2,44 m <sup>2</sup>
10. Distribuidor	9,50 m <sup>2</sup>
<b>TOTAL ÚTIL INTERIOR:</b>	<b>68,75 m<sup>2</sup></b>
SUPERFICIES EXTERIORES:	
11. Tendedero (50%)	
12. Terraza (50%)	6,80 m <sup>2</sup>
<b>TOTAL ÚTIL EXT. COMP.:</b>	<b>6,80 m<sup>2</sup></b>
SUP COMPUTABLE EXT: (10% útil cerrada vivienda)	
<b>ÚTIL TOTAL:</b>	<b>75,55 m<sup>2</sup></b>

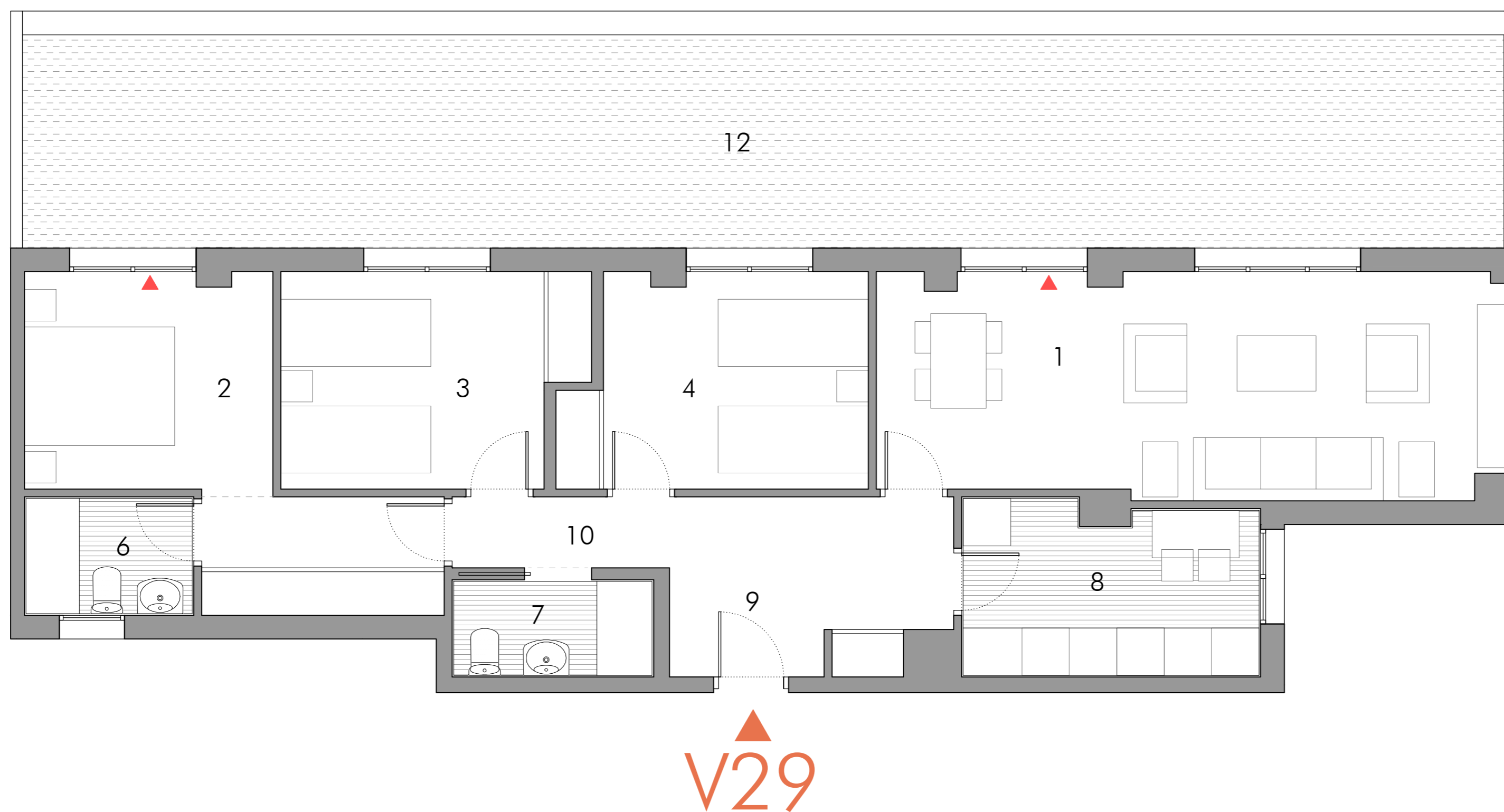
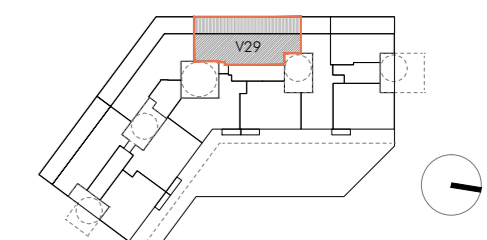
VIVIENDA TIPO:	VPPL V28 (2D)
PORTAL:	04
LETRA:	B
PLANTA:	ÁTICO

PROYECTA: **CANO Y ESCARIO** ARQUITECTURA  
GESTIONA: **LIBRA** Gestión de Proyectos



Revisión Febrero 2017

NOTA: Plano orientativo, no constituye documento contractual; sujeto a modificaciones por exigencias técnicas, jurídicas o administrativas derivadas de la obtención de todos los permisos y licencias reglamentarias, así como por necesidades constructivas o de diseño derivadas de la Dirección de Obra. Las superficies útiles tienen carácter provisional hasta la obtención de la correspondiente Licencia de Obras. La jardinería, el mobiliario urbano y el amueblamiento es ficticio teniendo validez únicamente a efectos decorativos.



SUPERFICIES INTERIORES	
1. Salón / comedor	22,30 m <sup>2</sup>
2. Dormitorio 1	13,19 m <sup>2</sup>
3. Dormitorio 2	10,00 m <sup>2</sup>
4. Dormitorio 3	10,00 m <sup>2</sup>
5. Dormitorio 4	
6. Baño	3,00 m <sup>2</sup>
7. Aseo	2,89 m <sup>2</sup>
8. Cocina	7,78 m <sup>2</sup>
9. Vestíbulo	7,71 m <sup>2</sup>
10. Distribuidor	2,43 m <sup>2</sup>
<b>TOTAL ÚTIL INTERIOR:</b>	<b>79,30 m<sup>2</sup></b>
SUPERFICIES EXTERIORES:	
11. Tendedero (50%)	
12. Terraza (50%)	25,30 m <sup>2</sup>
<b>TOTAL ÚTIL EXT. COMP.:</b>	<b>25,30 m<sup>2</sup></b>
SUP COMPUTABLE EXT: (10% útil cerrada vivienda)	7,97 m <sup>2</sup>
<b>ÚTIL TOTAL:</b>	<b>87,27 m<sup>2</sup></b>

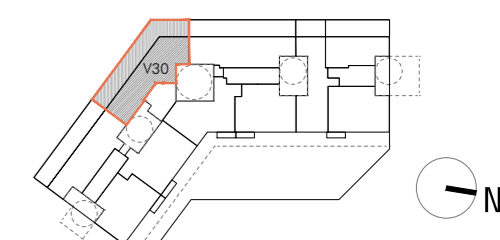
ESCALA GRÁFICA  
0 0.5 1 1.5 2 2.5 3

Revisión Febrero 2017

NOTA: Plano orientativo, no constituye documento contractual; sujeto a modificaciones por exigencias técnicas, jurídicas o administrativas derivadas de la obtención de todos los permisos y licencias reglamentarios, así como por necesidades constructivas o de diseño derivadas de la Dirección de Obras. Las superficies útiles tienen carácter provisional hasta la obtención de la correspondiente Licencia de Obras. La jardinería, el mobiliario urbano y el amueblamiento es ficticio teniendo validez únicamente a efectos decorativos.

VIVIENDA TIPO: VPPL V29 (3D)  
PORTAL: 03 LETRA: A PLANTA: ÁTICO

PROYECTA: **CANO Y ESCARIO** ARQUITECTURA  
GESTIONA: **LIBRA** Gestión de Proyectos



SUPERFICIES INTERIORES	
1. Salón / comedor	23,22 m <sup>2</sup>
2. Dormitorio 1	12,67 m <sup>2</sup>
3. Dormitorio 2	8,35 m <sup>2</sup>
4. Dormitorio 3	10,05 m <sup>2</sup>
5. Dormitorio 4	
6. Baño	3,63 m <sup>2</sup>
7. Aseo	2,32 m <sup>2</sup>
8. Cocina	9,40 m <sup>2</sup>
9. Vestíbulo	4,01 m <sup>2</sup>
10. Distribuidor	3,79 m <sup>2</sup>
<b>TOTAL ÚTIL INTERIOR:</b>	<b>77,44 m<sup>2</sup></b>
SUPERFICIES EXTERIORES:	
11. Tendedero (50%)	
12. Terraza (50%)	30,54 m <sup>2</sup>
<b>TOTAL ÚTIL EXT. COMP.:</b>	<b>30,54 m<sup>2</sup></b>
SUP COMPUTABLE EXT: (10% útil cerrada vivienda)	7,78 m <sup>2</sup>
<b>ÚTIL TOTAL:</b>	<b>85,22 m<sup>2</sup></b>

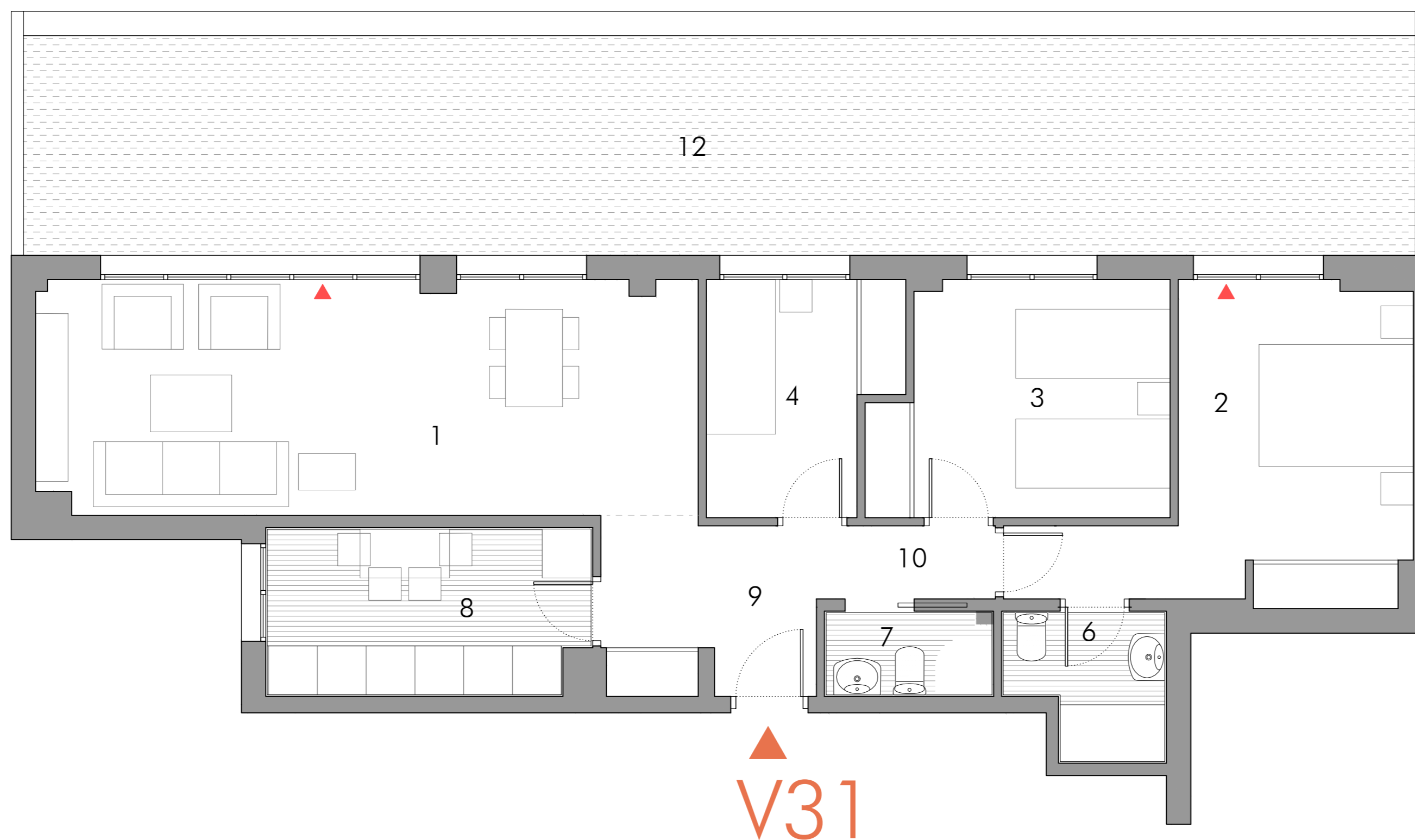
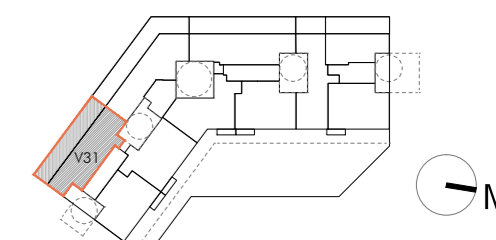
VIVIENDA TIPO:	VPPL V30 (3D)
PORTAL: 02	LETRA: A PLANTA: ÁTICO

PROYECTA:	GESTIONA:
<b>CANO Y ESCARIO</b> ARQUITECTURA	<b>LIBRA</b> Gestión de Proyectos



Revisión Febrero 2017

NOTA: Plano orientativo, no constituye documento contractual; sujeto a modificaciones por exigencias técnicas, jurídicas o administrativas derivadas de la obtención de todos los permisos y licencias reglamentarios, así como por necesidades constructivas o de diseño derivadas de la Dirección de Obra. Las superficies útiles tienen carácter provisional hasta la obtención de la correspondiente Licencia de Obras. La jardinería, el mobiliario urbano y el amueblamiento es ficticio teniendo validez únicamente a efectos decorativos.



SUPERFICIES INTERIORES	
1. Salón / comedor	23,28 m <sup>2</sup>
2. Dormitorio 1	13,19 m <sup>2</sup>
3. Dormitorio 2	10,00 m <sup>2</sup>
4. Dormitorio 3	6,22 m <sup>2</sup>
5. Dormitorio 4	
6. Baño	3,00 m <sup>2</sup>
7. Aseo	1,92 m <sup>2</sup>
8. Cocina	7,79 m <sup>2</sup>
9. Vestíbulo	5,51 m <sup>2</sup>
10. Distribuidor	1,93 m <sup>2</sup>
<b>TOTAL ÚTIL INTERIOR:</b>	<b>72,84 m<sup>2</sup></b>
SUPERFICIES EXTERIORES:	
11. Tendedero (50%)	
12. Terraza (50%)	23,10 m <sup>2</sup>
<b>TOTAL ÚTIL EXT. COMP.:</b>	<b>23,10 m<sup>2</sup></b>
SUP COMPUTABLE EXT: (10% útil cerrada vivienda)	7,33 m <sup>2</sup>
<b>ÚTIL TOTAL:</b>	<b>80,17 m<sup>2</sup></b>

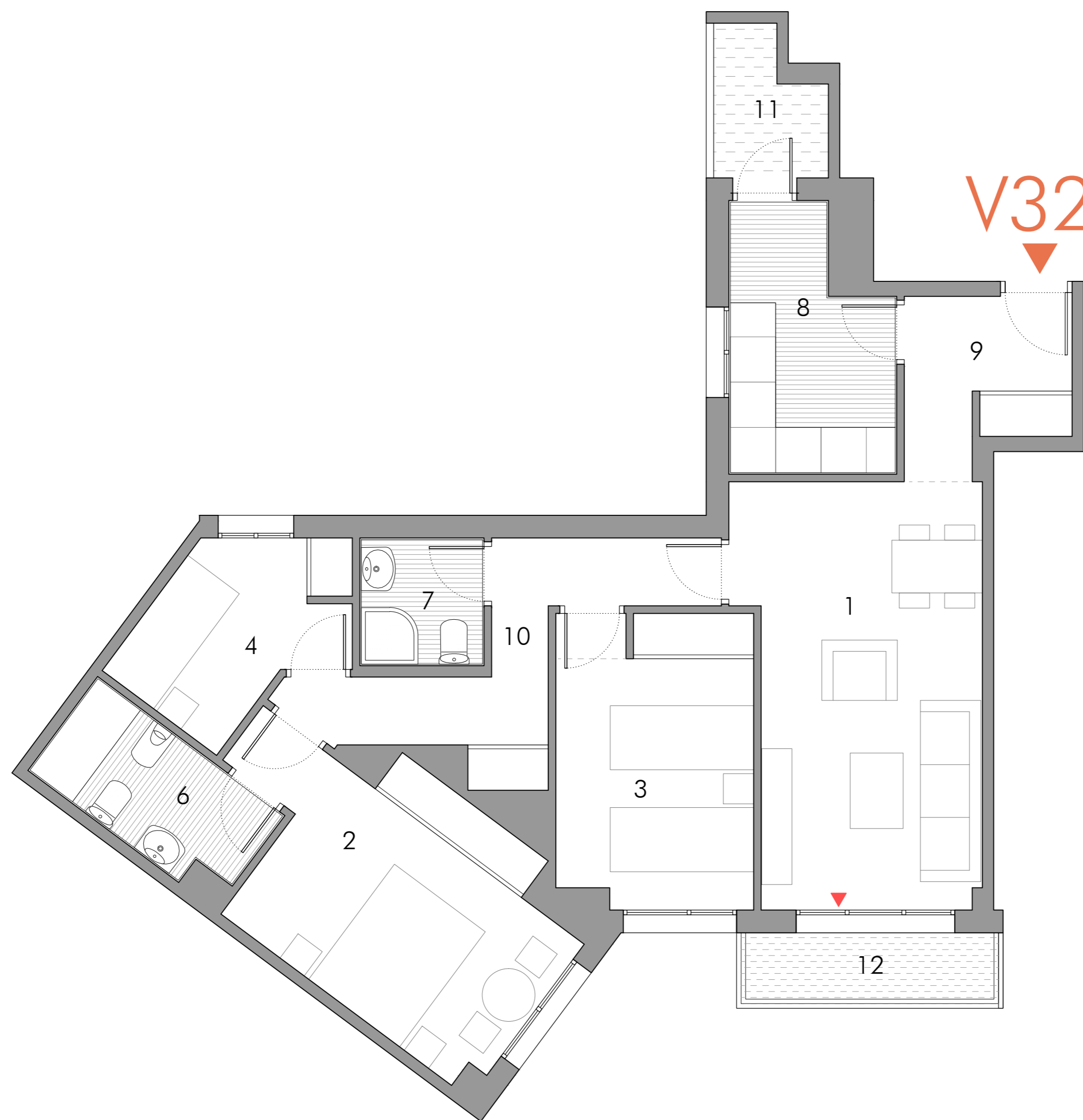
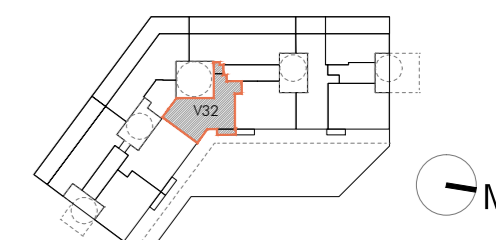
ESCALA GRÁFICA  
0 0.5 1 1.5 2 2.5 3

Revisión Febrero 2017

NOTA: Plano orientativo, no constituye documento contractual; sujeto a modificaciones por exigencias técnicas, jurídicas o administrativas derivadas de la obtención de todos los permisos y licencias reglamentarios, así como por necesidades constructivas o de diseño derivadas de la Dirección de Obra. Las superficies útiles tienen carácter provisional hasta la obtención de la correspondiente Licencia de Obras. La jardinería, el mobiliario urbano y el amueblamiento es ficticio teniendo validez únicamente a efectos decorativos.

VIVIENDA TIPO: VPPL V31 (3D)  
PORTAL: 01 LETRA: C PLANTA: ÁTICO

PROYECTA: **CANO Y ESCARIO** ARQUITECTURA  
GESTIONA: **LIBRA** Gestión de Proyectos



SUPERFICIES INTERIORES	
1. Salón / comedor	18,01 m <sup>2</sup>
2. Dormitorio 1	12,82 m <sup>2</sup>
3. Dormitorio 2	10,00 m <sup>2</sup>
4. Dormitorio 3	6,08 m <sup>2</sup>
5. Dormitorio 4	
6. Baño	4,27 m <sup>2</sup>
7. Aseo	2,55 m <sup>2</sup>
8. Cocina	7,00 m <sup>2</sup>
9. Vestíbulo	3,79 m <sup>2</sup>
10. Distribuidor	7,10 m <sup>2</sup>
<b>TOTAL ÚTIL INTERIOR:</b>	<b>71,62 m<sup>2</sup></b>
SUPERFICIES EXTERIORES:	
11. Tendedero (50%)	1,33 m <sup>2</sup>
12. Terraza (50%)	1,57 m <sup>2</sup>
<b>TOTAL ÚTIL EXT. COMP.:</b>	<b>2,90 m<sup>2</sup></b>
SUP COMPUTABLE EXT: (10% útil cerrada vivienda)	
<b>ÚTIL TOTAL:</b>	<b>74,52 m<sup>2</sup></b>

ESCALA GRÁFICA  
0 0.5 1 1.5 2 2.5 3

Revisión Febrero 2017

NOTA: Plano orientativo, no constituye documento contractual; sujeto a modificaciones por exigencias técnicas, jurídicas o administrativas derivadas de la obtención de todos los permisos y licencias reglamentarios, así como por necesidades constructivas o de diseño derivadas de la Dirección de Obra. Las superficies útiles tienen carácter provisional hasta la obtención de la correspondiente Licencia de Obras. La jardinería, el mobiliario urbano y el amueblamiento es ficticio teniendo validez únicamente a efectos decorativos.

VIVIENDA TIPO: VPPL V32 (3D)  
PORTAL: 03 LETRA: C PLANTA: ÁTICO

PROYECTA: **CANO Y ESCARIO**  
ARQUITECTURA

GESTIONA: **LIBRA**  
Gestión de Proyectos